

‘하나되는 DIVA 함께하는 회원사’



대덕이노폴리스벤처협회 활동 보고

1

회원 주요 공지사항

1. 2월 회원사 창립기념일 이벤트 (10개사)

o 협회 회원기업 창립기념일 축하를 위한 떡케이크 및 축하카드 전달

연번	날짜	기업명	대표자명	주요 생산품	소재지
1	02-01	(주)한컴인스페이스	최명진	소프트웨어 개발, 용역, 데이터 관리, 연구개발, 측량/정보통신 공사	대전 유성구
2	02-04	(주)유씨아이	김동현	컴퓨터통신운용, 정보통신공사업, 방송사업관련기기 관련 SW 개발	대전 서구
3	02-08	슈퍼라이프	이주용	기업 및 제품 홍보영상 제작, 미디어 콘텐츠 제작	충남 천안시
4	02-09	(주)엔바이온	이현재	기체 여과기 제조, 에너지 환경소재 장비개발	대전 유성구
5	02-11	(주)물팩바이오	윤길중	유전자 진단 및 연구개발	대전 유성구
6	02-17	(주)피코팩	오근영	반도체 및 기타 전자부품 제조	대전 유성구
7	02-19	(주)장충동왕족발	신신자	육류 기타 가공 및 식품, 식품소분업	충북 청주시
8	02-20	(주)파이버프로	고연완	전자감지장치, 센서기기, 광계측 제조 및 판매	대전 유성구
9	02-20	한국에어로(주)	김왕환	공기압축기, 공조기, 드라이어 제조 및 도매	대전 유성구
10	02-22	(주)진합	이원준	볼트, 스크류, 냉간단조품 제조	대전 대덕구



슈퍼라이프



한국에어로(주)

2. [DIVA] 2022년도 제1차 이사회

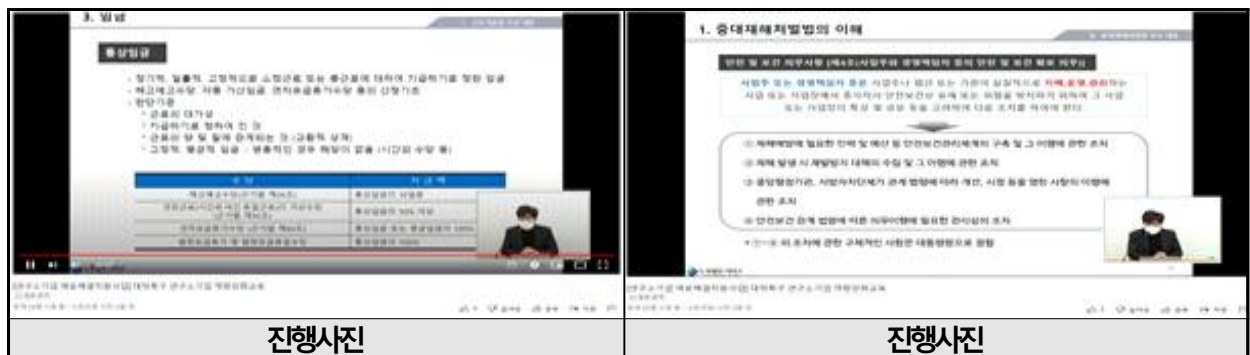
- 개최방식 : 서면개최
- 개최기간 : 2022년 2월 22일(화)~2월 28일(월)
- 의결정족 수 : 재적 이사 수 39명 / 참여 이사 수 31명(80%)
- 주요안건
 - 1) 2021년도 결산 승인의 건
 - 2) 2022년도 사업계획 및 예산(안) 승인의 건
 - 3) 내부규정 변경의 건
- 심의결과 : 원안가결

3. [DIVA] 2022년도 제25차 정기총회

- 개최방식 : 서면개최
- 개최기간 : 2022년 2월 22일(화)~2월 28일(월)
- 의결정족 수 : 재적 회원 수 399명 / 참여 회원 수 201명(51%)
- 주요안건
 - 1) 2021년도 결산 승인의 건
 - 2) 2022년도 사업계획 및 예산(안) 승인의 건
- 심의결과 : 원안가결

4. [연구소기업 애로해결지원사업] 대덕특구 연구소기업 온라인 역량강화교육

- 일시장소 : 2022. 2. 24(목) 15:00~18:00, 유튜브 실시간 스트리밍 비대면 교육
- 참석자 : 대덕특구 연구소기업 및 유관기관 임직원 27명
- 교육내용 : 대덕특구 연구소기업이 알아야 할 필수 노동법 및 최근 개정된 중대재해처벌법 교육을 통한 기업별 대응방안 마련 지원
- 진행사진



5. [희망이음 지원사업] 대전 우수 중소·벤처기업 – 청년구직자 기업현장 탐방

- 일시장소 : 2022. 2. 1(화) ~ 2022. 2. 25(화), 각 기업 사옥 및 온라인
- 참여기업 : (주)유앤아이, (주)금약, (주)아이브이웍스, (주)태극월드스포츠, (주)멀틱스, (주)지란지교데이터, (주)미래텍, (주)아이테크, (주)디제이테크 등 9개사
- 참 석 자 : 지역 대학생 등 청년구직자 등 총 82명
- 주요내용 : 지역 우수 중소·벤처기업 탐방 (기업소개, 채용설명회, 현장탐방 등)
- 진행사진



1. 글로벌 기술사업화 지원사업(신흥국)

- **사업목적** : 전국 특구 소재 유망기업의 러시아, 중남미, 중동 등 신흥국 시장 개척을 위한 글로벌 역량 강화 및 현지 바이어 연계 지원
- **지원대상** : 전국 특구에 소재하고 있는 ICT, 스마트헬스케어분야 중소·벤처기업
* 전국 연구개발특구지역 내 위치한 기업
- **지원내용** : 전문교육, 시장진출보고서, 마케팅자료제작, 현지방문(러시아) 지원 등

구 분		세 부 내 용	추진일정
국내 교육	글로벌 역량 강화 교육	- 시장진출에 필요한 마케팅 과정, 글로벌 비즈니스 계약 및 협상, 영업역량 향상 등 실무교육 지원	22년 3월
	시장분석 보고서 작성	- 해외 미스매칭 최소화를 위한 사전 조사 및 시장분석을 지원하여 안정적 해외진출 도모	
	심화컨설팅	- 기업 제품별 신흥국 시장현황 및 세부 수출전략 등 전문컨설팅 지원 - 마케팅지원(SMK제작 등), BM개발, 해외지사화 수행, 해외 인증 지원 등	22년 4월
현지 방문 (러시아)	현지 전시회 참관지원	- 참여기업에 현지의 유명한 전시회 참관을 통해 신흥국의 최신 트렌드 확인 및 현지 기업 미팅 등 지원	22년 5월, 8월
	현지 바이어 연계	- 참여기업에 최적화된 현지바이어 미팅을 통한 제품 안내 및 수출, 계약지원	
	해외네트워킹	- 국내 기업 중 신흥국 진출에 성공한 기업과 성공담, 실패담 등을 공유하고 상공회의소 등 기관 방문을 통한 MOU계약 연계 지원	
후속 지원 (국내/외)	국내네트워킹	- 신흥국 진출을 희망하는 특구기업을 대상으로 신흥국 시장개척 전략 등을 교류하고 현지방문 후 신흥국 진출 결과 공유 등 기업 교류회 운영(서울대학교 ITP 연계)	상시
	온라인 수출 상담회	- 현지 방문(오프라인 상담회) 이외 국가의 현지 바이어와 온라인 상담회 개최 - 바이어와의 기술교류를 위한 참가기업 기술소개서 제작 및 발송	상시

○ 추진절차

① 참여기업 모집	② 전문역량강화 교육	③ 현지진출(러시아)	④ 후속지원/네트워킹
사업공고를 통한 지원사업 참여기업 모집 (1~2월)	⇒ 글로벌 역량강화교육 진출시장분석 및 심화컨설팅 지원 (3~4월)	⇒ 현지 박람회 참관 현지 바이어미팅 및 해외네트워킹 진행 (5월, 8월)	⇒ 후속지원 및 네트워킹 연계 상시

※ 상기일정은 지원사업 수행내용에 따라 변동가능

○ 신청 및 문의처

- 창업교육지원팀 대리 임동혁 (전화 : 042-368-9706, E-mail : Ldh@diva.or.kr)
- 창업교육지원팀 사원 김수빈 (전화 : 042-368-9723, E-mail : ksb07@diva.or.kr)

2. 청년내일채움공제 사업

1) 지원내용

- 청년근로자·기업·정부가 공동으로 공제금을 일정기간 적립하고 공제만기 시 적립금 전액(1200만원+@)을 청년근로자가 수령

구분	청년내일채움공제(2년형)
청년	매월 12만 5천원 씩 총 300만원 적립
기업	정부에게 채용유지지원금 총 300만원을 지원받아 청년에게 장기근속 기여금 총 300만원 지원 *기업 규모(피보험자수)에 따라 기업 자부담금 발생
정부	청년에게 취업지원금 총 600만원 지원
금액	300만원 + 300만원 + 600만원 = 1200만원

2) 지원대상 및 정부지원혜택

구 분	대 상	정부지원혜택
기 업	「중소기업 인력지원 특별법」 상 중소기업	- 채용유지지원금 300만원 지원 - 중소기업 지원사업 우대 및 가점 부여
청 년	만15세 이상부터 34세 이하로 중소기업에 정규직으로 취업을 할 경우 생애최초 취업자 또는 고용보험 가입 이력 12개월 이하의 경우	적립 만기시 1200만원 이상 (+이자) 수령

○ 추진현황

- 배정인원 450명 중 60명 선발 완료.

○ 신청 및 문의처

- 경영·회원지원팀 대리 정현준
(전화 : 042-368-9710, E-mail : jhj9127@diva.or.kr, Fax : 042-867-9690)
- 경영·회원지원팀 주임 남의정
(전화 : 042-867-9692, E-mail : nuj@diva.or.kr, Fax : 042-867-9690)

3. 청년 재직자 내일채움공제

중소·벤처기업 청년 재직근로자 (6개월 이상)에게 장기재직(5년)시 3,000만원 이상 수령

- 정부 : 3년간 1,080만원 적립(3년간 7회 분할적립)
- 기업 : 5년간 1,200만원 적립(최소 월20만원 x 60개월)
- 청년 : 5년간 720만원 적립(최소 월12만원x60개월)

1) 정부지원혜택

- 중소기업
 - 기업 기여금(납입금)에 대해 연구·인력개발비 세액공제 적용
 - 중소기업 지원사업 우대 및 가점 부여
 - * 중소벤처기업부 49개 지원사업 평가 또는 선정시 우대
- 근로자
 - 만기 재직 후(5년) 목돈마련(3천만원 이상)
 - 공제금 수령시 기업 기여금에 대한 근로소득세 50%상당 세액 감면
 - 25개월 이상 가입 유지 시 상해보험 가입

2) 참여자격요건

- 기 업 : 「중소기업 인력지원 특별법」 및 「중견기업 성장촉진 및 경쟁력 강화에 관한 특별법」상 중소·중견기업
 - * 부동산업, 유흥주점업, 사행업 등 일부 업종 제외
- 근로자 : 중소·중견기업에서 6개월 이상 재직 중인 청년 정규직 근로자 만 15세 이상부터 34세 이하
- 신청 및 문의처
 - 경영·회원지원팀 대리 정현준
 - (전화 : 042-368-9710, E-mail : jhj9127@diva.or.kr)

□ 청년재직자 내일채움공제 신청기업 우대 및 연계 지원사업

○ 32개 고용영향평가 도입 사업 선정, 평가시 우대

분류	사업명
자금(2)	<ul style="list-style-type: none"> • 중진기금 정책자금(용자) • 기술보증기금(보증)
R&D(9)	<ul style="list-style-type: none"> • 기술혁신 기술개발 • 산학연협력기술개발 • 제품서비스 기술개발 • 상용화 기술개발 • 공정 · 품질 기술개발 • 지역특화산업육성R&D • 월드클래스 300 • 산업전문인력역량강화 • 기술혁신중소기업연구인력지원
수출(15)	<ul style="list-style-type: none"> • 수출성공패키지 • 고성장수출역량강화 • 아시아하이웨이 • 글로벌강소기업 지원 • 단체바우처 해외전시회 • 무역촉진단 • 수출컨소시엄 • 업종별내수기업수출기업화 • 대중소기업동반진출 • 전자상거래수출지원 • GMD • 해외규격인증획득지원 • 수출인큐베이터 • 온라인수출지원 • 융복합기술교류촉진
창업(1)	<ul style="list-style-type: none"> • 창업도약패키지
기타(5)	<ul style="list-style-type: none"> • 마케팅 지원 • 중소기업 재도약지원 • 중소기업 컨설팅 등 • 지역 스타기업 육성 • 지역기업혁신역량강화

○ 17개 지원사업 연계 시 우대 및 가점 부여

분류	사업명	연계 . 우대 내용
인력(5)	• 중소기업 연수사업	공제가입인력 연수참여시 연수비 할인(30%)
	• 중소기업 계약학과	재교육형 등록금 정부지원금 10%추가지원
	• 산학맞춤 기술인력 양성사업	산학협력 프로그램 협약시 선정 우대
	• 산업기능요원 제도	지원기업 선정 평가시 가점 5점
	• 인재육성형 기업자금	가입 1인당 0.1%p(최대2%p) 이자환급
판로(2)	• 성능인증제도	지원기업 선정시 가점 1점
	• 1인 창조기업 마케팅 지원사업	지원기업 선정평가시 가점 1점
창업(5)	• 창업보육센터	BI 운영평가시 가점 2점
	• 민간투자주도형 기술창업 지원(TIPS)	지원기업 선정평가시 가점 1점
	• 창업선도대학	지원기업 선정평가시 가점 1~3점
	• 창업성공패키지사업	지원기업 선정평가시 가점 1점
	• 글로벌 창업 및 외국인창업 지원사업	지원기업 선정평가시 가점 1점
R&D(4)	• 재도전 기술개발사업	지원기업 대면평가시 가점 1점
	• 중소기업R&D역량제고사업	지원기업 대면평가시 우대(최대 20점)
	• 정보화지원사업(기술유통방지 시스템구축)	지원기업 선정평가시 가점 1~2점
	• 경영혁신 마일리지 제도	1인당 마일리지 100포인트(최대 500포인트)
기타(1)	• 명문장수기업 확인	일자리창출 정책참여 가점 2점

4. 내일채움공제

중소·벤처기업 청년 재직근로자에게
장기재직(5년)시 2,000만원 이상 수령

5년간 2,000만원 이상 (매월 34만원 이상, 1만원 단위)
핵심인력과 중소기업이 공동으로 매월 34만원 이상 납부
* 「핵심인력:중소기업=1:2이상」의 비율

1) 정부지원혜택

- 중소기업
 - 기업 기여금(납입금)에 대해 전액 손금(비용) 인정
 - 연구·인력개발비 세액공제 적용
 - 중소기업 지원사업 우대 및 가점 부여
- 근로자
 - 만기 시, 본인 납입금 대비 3배 이상(세전) 수령 가능
 - 만기 시, 기업 납입금에 대한 근로소득세의 50%(중견기업 30%) 상당 감면

2) 참여자격요건

- 기 업 : 「중소기업 인력지원 특별법」 및 「중견기업 성장촉진 및 경쟁력 강화에 관한 특별법」상 중소·중견기업
* 유흥주점업, 사행업 등 일부 업종 제외
- 근로자 : 직무기여도가 높아 대표자가 장기재직이 필요하다고 지정한 재직자
* 가입인원한도 및 자격, 학력, 경력 등 제한 없음

○ 신청 및 문의처

- 경영·회원지원팀 대리 정현준
(전화 : 042-368-9710, E-mail : jhj9127@diva.or.kr, Fax : 042-867-9690)

□ 내일채움공제 연계가입 가능

- 지원대상 :
 - (기업) 청년내일채움공제 만기자를 배출한 중소·중견기업
 - (청년) 청년내일채움공제(2년형·3년형) 만기 후, 해당 기업에 계속 근무 중인자
- 지원조건 :
 - (가입기간) 3년(36개월)
 - (부금납입) 기업과 핵심인력이 각각 14만원씩 공동 납부(1:1비율, 정액적립)
 - (가입금액) 3년간 1,008만원(월14만원×2×36개월) + 복리이자
- 가입혜택 : 기존 내일채움공제와 동일

5. 청년일자리도약장려금

○ 사업목적

★기업의 청년고용 확대를 지원하고, 취업애로청년의 취업을 촉진함으로써, 청년고용 활성화를 목적으로 함

○ 지원대상

- 참여기업 : 5인 이상 우선지원 대상 기업주
* 성장유망업종, 미래유망기업, 청년 창업기업 5인하여도 참여가능
- 참 여 자 : 채용일 기준 6개월 이상 실업상태인 만 15~34세 청년

○ 지원요건

- 근로조건 : 정함이 없는 근로계약을 체결한 자, 주 소정근로시간이 30시간 이상인 자, 최저임금 이상을 받는 자, 고용보험에 가입된 자
- 직무조건 : 제한 없음

○ 지원제외

- 참여기업 : 소비·향락업 등의 업종, 국가 및 공공기관 근로자 파견업 등 해당 청년을 직접 사용하지 아니하는 사업주, 임금 등을 체불하여 명단이 공개 중인 사업주, 고용보험료 체납 기업, 참여신청일 1개월 전부터 지원금을 받는 기간 동안 인위적 감원이 있어야함 등
- 참 여 자 : 근로계약 기간을 정한 근로자, 사업주의 배우자, 직계 존·비속, 대한민국 국적을 보유하지 않은 외국인, 채용일 기준 고등학교 또는 대학 재학 중인 자 등

○ 지원내용 : 근로자에게 지급하는 임금수준에 비례, 월 최대 80만원, 1년간 960 만원지원

구분	내용
지원내용	6개월 이상 고용유지한 청년에 대해 1인당 월 80만원씩, 1년간 960만원 지원 - 지원금은 월 임금의 80%를 초과할 수 없음 - 청년이 월 중간에 이직한 경우, 해당 월의 지원금은 일할 계산하여 지급. 단, 6개월 미만 근무 시 지급하지 않음 - 참여기업이 동일한 참여청년에 대해 중앙부처 또는 지자체로부터 인건비 지원을 받는 경우에는 그 금액을 제외하고 지원
지원한도	사업참여 신청 직전년도 연평균 고용보험 피보험자수의 100% 지원 (최대 30명)

○ 참여방법 : 1) 워크넷 (www.work.go.kr/youthjob) 접속 후

2) 운영기관 선택 "(사)대덕이노폴리스벤처협회"

3) 구비서류 작성후 메일 신청 및 접수 (E-mail : diva02@diva.or.kr)

○ 신청 및 문의처

- 기업·채용지원팀 (E-mail : diva02@diva.or.kr)
정경숙 과장 T. 042-368-9715 우현지 사원 T. 042-368-9722
허진정 사원 T. 042-368-9716 이나라 사원 T. 042-368-9705
신달호 사원 T. 042-368-9704

6. 2022년도 국민취업지원제도 일경험프로그램

★ 기업 참여신청 시 **우수인력연계와 인건비 혜택** ★
[1인당 최대 191만원 지원] 까지 지원

○ 지원대상

- 기업 : 일경험 프로그램 참여 신청 직전 월말 기준으로 고용보험 피보험자수 5인 이상을 고용하고 있는 중소기업 및 대규모기업 사회적기업협동조합, NGO, 공공기관 등
 *벤처기업, 지식서비스, 문화콘텐츠, 인증사회적기업 등은 5인 미만도 참여 가능

○ 지원내용

구분		체험형	인턴형
참여 기업		NGO, 공공기관, 민간기업 등	NGO, 공공기관, 민간기업 등 (신청 1개월 전부터 고용조정 X)
지원금액		기업 : 1인당 10만원(멘토링수당) 근로자 : 1일 2.2만원(참여수당)	기업 : 1인당 10만원(멘토링수당) : 1인당 191만원(인건비지원)
참여자	지원기간	20~30일	1~3개월
	일경험 시간	1일 4시간 1주 20시간 원칙	1일 8시간 이내 1주 40시간 원칙
	직무내용	기초적 사무보조, 사회서비스 보조 등 다양한 체험형 직무	직무보조 수준이 아닌 취업에 직접 연계 가능하도록 실제 직무수행
	참여자 지위	근로자가 아닌 일'경험' 및 '체험'을 하는 수련생	근로기준법 상 근로자 (4대보험 가입)

○ 신청방법

- 온라인 신청 : 국민취업지원제도사이트 접속 (www.work.go.kr/kua) → **(사)대덕이노폴리스벤처협회** 운영기관 선택 → 협약체결 → 채용자 선발통보(서류접수)

○ 신청 및 문의처

- 기업·채용지원팀 (E-mail : diva02@diva.or.kr)
 정경숙 과장 T. 042-368-9715 우현지 사원 T. 042-368-9722

7. 시니어인턴십사업(일반형)

○ 사업목적

★만 60세 이상자의 고용촉진을 위해 기업에 인건비를 지원하여 신규 및 계속 고용을 유도

○ 지원대상

- 참여기업 : 최저임금·근로기준법 등 근로자 보호 규정을 준수하는 4대보험 가입사업장
- 참여자 : 만 60세 이상인 자 (1962년생 및 이전출생자)

○ 지원요건

- 근로조건 : 만 60세 이상, 최소 1개월 인턴 근로계약 체결, 최저임금 준수, 3대보험 가입
- 직무조건 : 고위 공무원, 공공단체 임원, 경찰, 소방관, 교도관리자, 경비원, 청소부, 교사 및 강사, 경호원, 보안 종사자, 요양보호사, 간병인, 청소원, 가사도우미, 우편집배원, 재활용품 수거원 외 직무

○ 지원제외

- 참여기업 : 3개월 미만 계절 수요 업체, 다단계 판매 업체, 임금체불 사업장, 운영비 지원받는 사업장, 소비 향락업체
- 참여자 : 재정지원 일자리 사업 참여자(*노인일자리 및 사회활동지원사업, 국민취업지원제도 등) 참여 직전 90일 이내 취업 사실이 있는 자, 4대 보험 자격 취득 중인 자, 타유형으로 재참여 하려는 자

○ 지원내용 : 근로자에게 지급하는 임금수준에 비례, 월 최대 40만원

유형	구분	기간	지원액
일반형	인턴지원금	입사일 ~ 최대 3개월간 지원	월급여 50% (월 40만원 한도)
	채용지원금	인턴 종료 후 ~6개월 이상 계약시, 3개월간 지원	월급여 50% (월 40만원 한도)
장기취업유지형		일반형 참여자 중 18개월 이상 장기근로 유지시	1인당 90만원 (1회지급)

○ 참여방법 : 메일 신청 및 접수 (E-mail : diva02@diva.or.kr)

○ 신청 및 문의처

- (사)대덕이노폴리스벤처협회 기업·채용지원팀 (E-mail : diva02@diva.or.kr)
정경숙 과장 T. 042-368-9715 우현지 사원 T. 042-368-9722
허진정 사원 T. 042-368-9716 이나라 사원 T. 042-368-9705

8. 대덕특구 사내벤처창업 지원사업

- **사업목적** : 4차 산업혁명시대 발맞추어 대전지역 기업의 신성장동력 발굴 및 핵심 역량 강화와 신시장 개척 지원을 위한 창업(사내벤처창업) 지원

* 사내벤처란?

기존사업과는 다른 새로운 분야 개척 및 신제품 개발 등을 위해 기업내 자율적이고 독립적인 조직을 두고, 이를 창업을 통한 별도 독립적인 조직으로 운영되는 것

- **지원대상** : 대전지역 4차산업 기술분야 또는 지역 유망분야의 아이টে으로 창업을 준비하는 임직원(모기업 소속 임직원이 사내벤처를 통해 창업)
 - 사업기간 이내 사업자등록이 가능한 자('22.07월 까지)
 - 사업기간 이내 신규 고용창출(모기업/창업기업)이 가능한 기업('22.12월 까지)
- **지원내용** : 창업자의 초기창업에 필요한 전문교육, 사업화자금 지원 및 전문 컨설팅지원과 더불어 기타 DIVA 지원사업 연계 지원 등

▶ 사업화 : 창업 아이템 사업화를 위한 지원(기업당 3천만원 내외)

(*사업화 우수과제로 선정될 경우 차년도 후속 고도화 지원 가능)

▶ 컨설팅 : 기술/경영 및 투자 애로 해결을 위한 전문 컨설팅 지원 (기업당 500만원 내외)

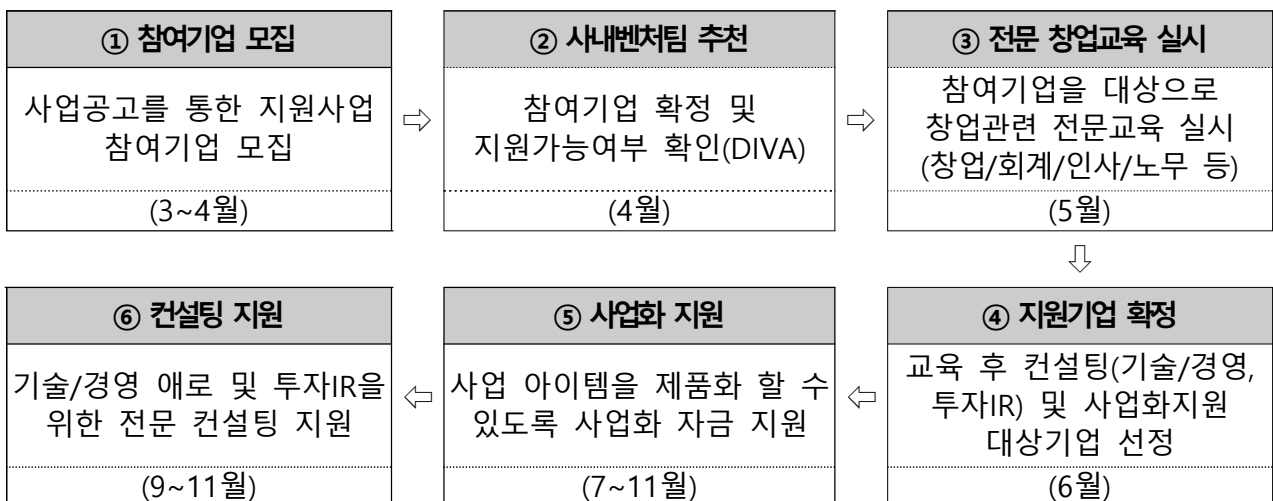
- 투자IR 참여시 모의 및 실전IR을 통한 투자연계 지원

▶ 창업교육 : 성공 CEO가 추천한 초기 창업에 필수적인 종합교육 지원 (마케팅, 투자, 회계, 노무, 인사 등/*필수교육)

▶ 기술지원 : 정부출연(연) 출신의 최적의 기술주치의 매칭 및 관련 기술분야 전문 멘토링 지원

▶ 기타연계 : DIVA에서 실시하고 있는 다양한 기업지원 사업 연계를 통해 기업지원 강화

○ 추진절차



※ 상기일정은 지원사업 수행내용에 따라 변동가능

- **신청자격** : 대전지역 내 중견/중소·벤처기업의 내국 법인 중, 분사 창업 및 독립 경영을 목표로 하여 사내벤처팀 계획 중인 기업
 - 모기업의 사내벤처팀에 대한 출자비율 제한 없음
 - 기타 유사 사업에 참여 중이라도 참여가능(단, 동일 내용에 대한 중복 사업비 지급은 불가)
 - 모기업에 재직 임직원(신청일 기준 모기업 퇴직 1년 이내의 참여가능)

<신청·지원 제외 대상>

☞ 단, 정부부처/지자체 및 운영기관에서 참여제한의 사유가 있다고 인정하는 기업
 ※ 금융기관 채무불이행, 국세/지방세 체납, 신청일 기준 휴폐업 기업 등

○ 신청 및 문의처

- 창업교육지원팀 과장 이용곤

(전화 : 042-867-9694, E-mail: gony1981@diva.or.kr)

9. 벤처기업 공동채용 · 공동훈련 지원

- **지원내용** : 인력채용을 위한 기업홍보, 채용공고, 신입사원 훈련 등 지원

공동채용 통합채용공고	신입사원 공동훈련
지원 : 사람인, 잡코리아 유료채용공고 게시 잡코리아 인재열람권 제공 대상 : 인력채용예정인 중소벤처기업 일정 : 2022년 연간 계속 신청 : 별도신청접수	지원 : 신입사원 기본소양·적응 교육 (팀웍, 비즈니스매너, 보고서작성 등) 대상 : 입사 1년 이내 신입사원 (연 200명) 일정 : 2022년 5월~12월 예정 (2박3일) 신청 : 별도신청접수
기업홍보 영상 제작	공동채용설명회
지원 : 기업홍보영상 제작 지원 (인재상, 복지 등 근로환경 내용 포함) 대상 : 인력채용예정인 중소벤처기업 일정 : 2022년 5월 접수 예정 신청 : 별도신청접수	지원 : 대학/특성화고 등에 방문하여 채용예정기업의 채용설명 지원 대상 : 인력채용예정인 중소벤처기업 일정 : 2022년 4월 ~ 10월 신청 : 별도신청접수

○ 신청 및 문의처

- 기업·채용지원팀 과장 신수정 (전화: 042-368-9703, E-mail: jeong@diva.or.kr)

10. 일학습병행 지원 사업

- **지원내용** : 기업 자체 사내교육훈련 훈련과정 개발비 및 실무 훈련비 지원
 - 기업 요구 분야별 전문가 파견을 통한 기업 맞춤형 훈련프로그램 개발부터 교재 제작, 직무 훈련 담당자 역량강화 등 통합 훈련시스템 구축 지원
- **지원대상** : 상시근로자 10인 이상 기업(단, 10인미만 기업은 조건부 승인 가능)
 - 단, 예외적으로 월드클래스300, 명장기업, BestHRD기업, 강소기업, 혁신기업 등 대외적으로 기술력, 발전가능성, HRD우수성 등을 인정받은 기업이나, (사)대덕이노폴리스벤처협회, 지역 인자위(확산팀), 등이 추천한 기업과 정부가 인증한 기업군에 대하여 상시 근로자 수 5명까지 예외적 적용 가능
- **지원규모**
 - 학습근로자 및 기업현장교사, 행정업무담당자 수당지원 및 교육훈련비, 훈련과정 개발비, 학습도구 개발비 (연간 최소 2,290만원 지원)

항 목	지원기준(*기업 지급)	지원금
*학습근로자 수당	20만원x인원x근무월	1인당 월 20만원 훈련비 지원 ※ 외부평가 통과시 20만원x12개월 240만원 일괄 지급 연간 총 480만원(1인당)
*기업현장교사 수당	훈련대상 인원별 차등	기업당 연간 400만원~1600만원
*행정업무담당자 수당	25만원x12개월	기업당 연간 300만원
*교육훈련비	단기(4,000원)x시간(450)x 지원율(1.5)x인원수(1) ※지원율은 NCS중분류 기준 04_생산품질관리, 04_기계품질관리, 07_철도차량제작, 09_항공기제작, 02_전자기기일반은 지원율 1.2 적용	기업당 연간 최소 270만원(x인원수) ※지원율은 NCS중분류 기준 04_생산·품질관리, 04_기계품질관리, 07_철도차량제작, 09_항공기제작, 02_전자기기일반은 지원율 1.2적용 훈련비 지원 금액은 약270만원(x인원수)
훈련과정 개발	훈련과정 개발	기업당 연간 600만원
학습안내서 개발	학습안내서 개발	기업당 연간 240만원
합 계		기업당 연간 최소 2,290만원


- 병역특례지정업체 지정 평가시 가점
- 조달청 물품 제조·입찰 적격심사 1.0점 가점
- 산업안전보건공단 클린사업장 우선선정 가점
- 조달품질원 '품질보증조달물품 지정' 평가 시 5점 가점
- 고용노동부장관 명의의 일학습병행 국가자격증 발급

○ 신청 및 문의처

- 기업·채용지원팀 주임 안승주 (전화 : 042-368-9721, E-mail : asj@diva.or.kr)

11. K-디지털 트레이닝 벤처·스타트업 아카데미 운영

○ 지원내용 : 벤처기업 중심의 현장맞춤형 S/W인재양성 및 채용지원



K-Digital Training
SW AI 응용서비스 Full-Stack
전문인력 채용기업 모집

지원대상

- 중소 벤처기업의 SW 개발분야 인력난 해소 및 교육·배정 지원사업
- KAIST SW교육센터의 자발적 전문교육을 통해 기업 핵심인력 양성

참여기업

- SW개발 분야에 정규직 채용 계획 후
- SW개발인력 및 SW개발 조직 보유

교육개요

- 실무데이터 기반 AI응용서비스 개발자(50명)
- Full-Stack SW개발자(50명)
- 교육기간: 2022.6월~10월

지원내용

- 양성훈련 수료생 채용연계 우선 지원
- 온라인 교육비용 지원(교육료, 수강료)
- 기업 분담 OJT 프로그램 참여 시(교육사/멘토 수당 지원)
- 참여기업 대상 중소벤처기업부 일자리창출 지원사업 참여시 가점 부여

지원문의

○ (사)데이터노출리소스벤처협회 기업채용지원팀
T. 042-368-9703 / E. jeong@diva.or.kr

중소벤처기업부 | 고용노동부 | (사)데이터노출리소스벤처협회 | KAIST SW교육센터

벤처기업의 필요인재 양성을 위한 **실무인재 양성훈련을 실시**하고, **벤처기업으로 채용연계** 지원하는 **벤처·스타트업 아카데미**를 운영하고자 합니다.

해당 교육은 **KAIST SW교육센터**에서 최고의 강사진이 직접 훈련을 운영하고, 참여기업에는 **SW인재채용, 채용인력 인건비 지원** 등의 혜택이 제공됩니다.

훈련과정

- 과정1) 실무 데이터기반 AI응용서비스 개발사
- 과정2) Full-Stack(풀-스택) SW엔지니어

일정

- 훈련기간 : 2022년 6월~10월 예정
- 채용기간 : 2022년 10월~2023년 2월 예정

○ 채용협약기업 지원혜택

- 기업 채용예정자* 또는 SW개발 구직자 대상 양성훈련 실시 (5개월)
 - * 기업에서 채용하고자하는 예정자가 본 훈련에 참여 가능 (단, 예정자여야 함)
- 훈련과정 구체화 단계에 기업이 참여하여 맞춤형*으로 개설 가능
 - * 프로젝트 과목, 현장실무 과목 등 참여기업별 주문식 교육으로 개설
- 프로젝트 과목, 현장실무 과목 강사* 멘토 수당 지원
 - * 참여기업의 직무내용, 제품/서비스 관련 내용 등의 기업수요를 반영하여 훈련생의 팀별 프로젝트 시행
- 중소벤처기업부 지원사업* 참여신청 시 가점 부여(5점)
 - * 자금, R&D지원, 판로지원, 수출지원, 인력(산업기능요원), 창업지원 등 6개분야 18개 지원사업

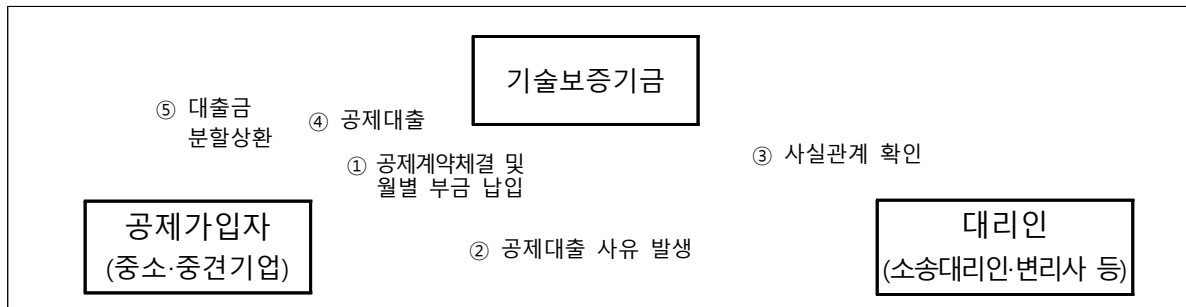
○ 신청 및 문의처

- 기업·채용지원팀 과장 신수정 (전화: 042-368-9703, E-mail: jeong@diva.or.kr)

12. 지식재산 공제사업

- **지원내용** : 중소·중견기업이 상호부조 정신에 따라 매월 부금을 납부하여 자금을 조성하고, 조성된 자금으로 공제가입자에게 **해외출원, 국내외 심판·소송 등 발생 시 해당 비용을 대출받아 활용함**으로써 지식재산 분쟁에 대한 효율적 대응과 경영안정 도모

[지식재산공제사업 흐름도]



* 자금의 용도 외 사용을 방지하기 위해 대출금은 법률대리인 계좌로 직접 입금

- **지원대상** : 사업을 영위하고 있는 중소/중견기업(특허보유 무관)
- **참여방법** : 기보 영업점 또는 특허공제 홈페이지(비대면 청약)
- (★)가입 시 추천정보에 '대덕이노폴리스벤처협회' 선택
- **공제부금 적립** : 가입자가 납입하는 **월별부금***은 **일정 비율로** 적립되며, 적립된 원리금은 공제계약 해지 시 일시 지급
* 30만원 ~ 1,000만원 범위 내에서 기업이 선택하여 가입

부금월액 구분	납입기간	부금총액
30만원	70개월	21백만원
50만원	60개월	30백만원
80만원	50개월	40백만원
100만원	50개월	50백만원
200만원	30개월	60백만원
	40개월	80백만원
	50개월	100백만원
300만원	30개월	90백만원
	40개월	120백만원
500만원	30개월	150백만원
	40개월	200백만원
1,000만원	30개월	300백만원
	50개월	500백만원

* 납부기간 연장시 부금납부 최고금액(5억원)까지 납입가능

** 부금납부변경 : 위 표 부금월액 중 증액 또는 감액 선택가능. 단, 감액은 2회만 가능
(당초 약정 부금총액은 유지)

○ **해지환급금** : 공제계약의 해지 시 납부한 납부잔액에 부금이자를 더하여 지급

부금납부월수	해지환급금
1회 이상 12회 미만	납부부금 전액
12회 이상 납부만기 전 해지	납부부금 전액 + 기본이자율에 의한 해지일까지의 이자
납부만기 이후 해지	납부부금 전액 + 부금이자율에 의한 해지일까지의 이자

○ **이자율**

구 분	기본이자율	부금이자율	비 고
금리	1.258%	2.0%	변동금리 (변동발생시 사전공시)

* 1년 정기예금 금리('19.8.16기준) : 1.6%

○ **공제대출** : 특허공제에 가입하고 공제부금을 12회차 이상 납부한 자가 다음의 사유로 대출을 희망하는 경우

대출 구분	대출 신청 사유
지식재산비용대출	1. 산업재산권의 국제출원 2. 국내외 지식재산권 심판, 재심, 심결취소소송 3. 국내외 지식재산권 침해소송
경영자금대출	일시적으로 경영자금이 필요한 경우

○ **대출조건**

구 분	대출금리	대출기간	대출한도
지식재산비용대출	부금이자율과 동일	5년 이내 (매년 분할상환)	부금잔액의 5배 내에서 신청사유 발생금액
경영자금대출	부금이자율+1.5%	1년 (연장 또는 대환가능)	부금잔액의 90% 범위 내 신청금액

* 대출이자율은 변동금리로 변동발생시 특허공제 홈페이지를 통해 사전공시 예정

** 전체 대출한도(지식재산비용대출+경영자금대출)는 부금납부액의 5배 이내 가능

○ **가입자 우대사항(★)**

① **(보증료 감면)** 특허공제 가입기업이 기술보증기금 보증지원 신청시 최초 신규증액보증 1건에 대해 보증료 0.2%p를 추가 감면 단, 기술사업평가등급이 BBB등급 이상 기업에 대해서는 기한연장, 갱신 취급시도 추가 감면 가능

② **(지식재산 패스트 보증 지원한도 우대)** 지식재산(IP) 가치기반 보증지원 중 지식

재산 *패스트보증에 대해 기존 보증금액 2억원에서 특허공제 가입자에 한 해 3억원으로 확대

* **IP 패스트보증이란** : 특허정보 빅데이터분석과 딥러닝 기반을 활용한 특허 평가시스템(KPAS)를 활용, 특허의 기술가치를 즉시 산출하여 지식재산의 사업화에 소요되는 자금을 신속 지원하는 보증제도

② **(기술거래 보호 관련 사항 우대)** 기술신탁 수수료(마케팅 대행 수수료) 50% 할인(연간 15만원), 기술거래기록(TTRS) 가입 후 1년간 수수료(8만원) 무료

③ **(특허공제 무료 법률자문서비스)** 지식재산권 분쟁, 사업화 계약, 출원 등 무료 법률자문서비스 제공

* 총 가입기간 내 총 납입액 구간에 따라 자문신청 한도 제한

총 납입액 구간	신청한도	총 납입액 구간	신청한도
~30백만원 이하	1회	120백만원 초과 ~ 150백만원 이하	5회
30백만원 초과 ~ 60백만원 이하	2회	150백만원 초과 ~ 200백만원 이하	6회
60백만원 초과 ~ 90백만원 이하	3회	200백만원 초과 ~ 300백만원 이하	7회
90백만원 초과 ~ 120백만원 이하	4회	300백만원 초과 ~ 500백만원 이하	8회

④ **(특허청 지원사업 중 일부 가점우대)** 특허청 지원사업 신청시 가점부여, 사용료 감면, 가입비 면제 등

분 야	사업명	지원대상	우대 지원내용
IP창출	IP나래프로그램	기술기반 창업기업 *창업 후 7년 이내	선정시 가점 2점 부여
	글로벌 IP 스타기업육성	수출(예정)중소기업	선정시 가점 2점 부여
IP활용	지재권 연계 연구개발 전략지원	연구조직 보유 중소기업	선정시 가점 1점 부여
	글로벌 기술혁신 IP 전략개발	연구조직 보유 중소·중견기업	선정시 가점 1점 부여
IP보호	지식재산 활용전략지원	중소기업	선정시 가점 1점 부여
	국제 지재권 분쟁 대응전략 지원사업	수출(예정) 중소·중견기업	선정시 가점 1점 부여 (특허공제 법률자문서비스 이용기업에 한정)

○ 신청 및 문의처

- 기술보증기금 특허공제운영센터 (전화 02-3484-8907)

13. 회원사 공동활용 온라인 화상회의실 구축 · 운영

- 사업목적 : 포스트코로나 시대, 각종 회의·교육 진행 시 공간제약에 대한 부담없이 안정적 비즈니스가 가능하도록 공동 활용 화상회의실 구축 및 회원기업 활용지원
- 구축규모 : 20석 이내
- 구축현황 : 화상회의용 모니터 및 마이크, 전자칠판, 20석 좌석 등
- (주)육성미디어 전용 회의솔루션 및 ZOOM 등 일반 솔루션 활용 가능



회의실 내부 사진



회의실 내부 사진

○ 대관 문의

- 경영·회원지원팀 사원 박영채 (전화: 042-368-9720, E-mail: chae@diva.or.kr)

1

한국방송광고진흥공사 kobaco

1. 혁신형 중소기업 방송광고 지원제도

- (지원배경) 정부의 중소기업 유성정책에 적극 부응하여 혁신경제 활성화에 기여하고, 방송광고의 공공성을 실현
※ 1998년 7월, IMF 시기에 도입하여 현재까지 운영 중

○ (신청자격)

- 다음 중 하나 이상의 확인서를 발급받은 기업으로 지원신청일 이전 최근 6개월 간 지상파 전국권 방송광고(비수도권 제외) 집행이 없는 기업
 - * 벤처, 이노비즈, 메인비즈, 지역혁신 선도기업, 녹색인증 중소기업, 하이서울브랜드기업, 글로벌IP기업, 지식재산경영인증기업, 사회적기업, 중소기업유통센터 지원기업, 소상공인시장진흥공단 지원기업, 연구소기업(기업부설연구소 아님), 일자리창출 우수 중소기업(청년친화 강소기업/대한민국일자리옴 기업/서울형강소기업 포함), 중소기업진흥공단 지원기업, 한국농수산식품유통공사 지원기업, 소셜벤처기업, 기술보증기금 지원기업, 신용보증기금 지원기업, 창업진흥원 지원기업, KOBACO 방송광고지원 기금사업 수행기업, 스마트공장 인증기업, 예비사회적기업

○ (지원내용)

구분	지원기간	지원내역		지원한도
		벤처우선 시간대	벤처우선 시간대 외	
내용	계약 시 ~ 3년	정상가 기준 70% 할인가로 판매	정상가 구매 + 보너스 250% 지급	105억원*

* 지상파 DMB의 경우에는 보너스 250% 제공

* 자막광고, 시보광고, 가상광고, 간접광고 구매에 따른 보너스 적용은 상호 협의하여 정함

* 지원 한도는 실 구매액과 할인받은 금액 및 보너스 방송광고 금액을 합한 금액

※ 지원 매체

- TV : KBS, MBC, EBS
- 라디오 : KBS, MBC, CBS, BBS, CPBC, FEBC, YTN, WBS, iFM, TBS
- 기타 : DMB, KBS WORLD

○ (선정절차)

① 신청 : 홈페이지 온라인 접수 (<https://www.kobaco.co.kr/smad>)

회원가입(필수) -> '방송광고비 할인지원' 메뉴 -> '방송광고 할인 신청'

- 구비서류

- 방송광고 신청서 (당사 소정양식, 하단 신청인란에 법인인감 날인)
- 지원기업 확인서 사본 1부
- 사업자등록증 사본 1부
- 주주명부 1부
- 사업 또는 상품설명 카다로그 1부

② 처리 일정

- 매월 20일까지 신청서 접수
- 차월 1일까지 심사, 선정 및 결과 발표 (홈페이지내 확인 가능)

③ 결과 통보

※ 선정 후 1년 이내에 방송광고 청약 필수

○ (문의처)

- 제도문의 : 중소기업지원사업 (02-731-7317, 7319~7321)
- 홈페이지 : <https://www.kobaco.co.kr/smad>

※ 지역별 상담센터

- 서울, 경기, 강원지역 : 한국방송광고진흥공사 본사 (Tel. 02-731-7317, 7319~7321)
- 부산, 경남지역 : 한국방송광고진흥공사 부산지사 (Tel. 051-751-0400)
- 대구, 경북지역 : 한국방송광고진흥공사 대구지사 (Tel. 053-767-9900)
- 광주, 전라지역 : 한국방송광고진흥공사 광주지사 (Tel. 062-652-3600)
- 대전, 충청지역 : 한국방송광고진흥공사 대전지사 (Tel. 042-533-3821)

1. [중소벤처 24] 포털 이용 안내

- (개요) 기업 관련 인증·증명(확인)서 발급 및 지원사업 안내·신청, 중기부 소관 민원 등 중소기업기업부 산하 다양한 기관에 흩어져 제공되던 서비스를 한 곳에서 통합 제공하는 중소기업기업을 위한 포털

중소벤처24의 주요 서비스



- (이용안내) <https://www.smes.go.kr> 바로가기

The screenshot shows the SMEs24 portal interface. The top navigation bar includes links for '사업 신청' (Apply for Business), '증명서 발급' (Issue Certificate), '맞춤 서비스' (Custom Service), '더 많은 서비스' (More Services), and '고객센터' (Customer Center). A search bar is also present. The main banner area highlights the '소상공인 손실보상제 Q&A' (Small Business Loss Compensation System Q&A) with a 'Q&A 바로가기' (Go to Q&A) button. Below the banner, there are three featured notices:

- 진행중인 공고 32건** (Ongoing Notices 32 items): **지원 사업 공고** (Support Business Notice). It mentions a login to view relevant support business notices.
- 기술 D-22**: Notice regarding the 2022 Green Venture Program (2022년도 그린벤처 프로그램 사업화(그린뉴딜 유망기업 100 프로젝트) 시행계획 공고).
- 기술 D-14**: Notice regarding the 2022 Startup Growth Technology Development Business Dilemma (Social Issue Resolution) 1st Implementation Plan Notice.
- 기술 D-14**: Notice regarding the 2022 Startup Growth Technology Development Business Dilemma (Social Issue Resolution) 1st Implementation Plan Notice.

2. 기능성소재부품기업 경쟁력강화사업 지원계획

- **(사업내용)** 소재부품 기업 맞춤형 지원을 통해 기능성 소재·부품의 국산화와 내수시장 확대 등 산업용 핵심 소재·부품에 대한 국가경쟁력 확보
- **(사업규모)** 13억원
- **(사업기간)** 2020. 6 ~ 2024. 12 (5년간 실시)
- **(사업대상)** 기능성 소재·부품 영위 기업
- **(신청자격)** 지역혁신기관* 및 기업지원이 가능한 기업 간 컨소시엄
- * 비수도권 14개 지역에 소재한 대학, 연구소, 테크노파크 등 기업 지원이 가능한 기관(업) 등
- **(지원분야)** 기능성 소재·부품 관련 소분류 기준 최대 3개 분야

<기능성 소재 부품 분류 체계>

중분류	소분류	구체적인 소재 (세분류)
탄소 소재	탄소섬유	탄소 섬유, 탄소나노튜브, 탄소 섬유 제품 (프리프레그, 탄소 섬유복합재 포함)
	흑연(graphite), 그래핀	흑연, 탄소 제품
금속 소재	철	철계 합금 등
	알루미늄	알루미늄 합금 등
	타이타늄	타이타늄, 타이타늄 합금, 산화티탄, 타이타늄 화합물(TiCl4) 등
	마그네슘	마그네슘 및 합금(분말, 빌렛, 후판 등)
전기전자 소재	자성 소재	니켈, 철, 코발트 또는 합금
	정밀 합금	탄탈륨, 지르코늄, 니오븀, 몰리브덴 등
	반도체 재료	갈륨, 인듐, 비소, 질소, 알루미늄, 인 셀레늄 또는 화합물 등
고분자 소재	엔지니어링 플라스틱	폴리아세탈, 폴리케톤, 폴리에스테르, PES, PPS, PEEK, PI, PBT, PET 등
	슈퍼섬유소재	폴리아미드, 폴리프로필렌, 폴리에틸렌 등
	코팅제, 도료, 점착제, 접착제	아크릴, PVA, EVA, 유기실리콘 화합물, 에폭시, 폴리우레탄, 불소계 화합물, 에폭시 수지 등 등
화학 소재	고무 소재	EPDM, IIR, BR, SBR, NBR, CIIR, S-SBR, ACM, FKM, VMQ, TPE 등
	플라스틱 소재	PP, PE, ABS, PMMA, 생분해 플라스틱 등
	불소 및 불소 화합물	불소 및 불소화합물, 불소 고분자, 불화 PI 등
세라믹 소재	실리콘 및 실리콘 화합물	실리콘 (실리카 등) 및 실리콘 중간체 화합물 (폴리디오르가노실란), 폴리실라진, 폴리카르보실라잔 등)
	세라믹 분말	B, Al2O3, ZrO2, SiC, TiN, SiN4, SiN, Si-Al-O-N, Si-O-N, K2TiO3 등

- **(접수 및 문의처)**
 - 중소벤처기업부 지역기업육성과 042-481-1678, 1680
 - 한국산업기술진흥원 지역기업성장팀 02-6009-3743

1. 일자리함께하기(공모형)

- (사업내용) 교대근로 개편, 실 근로시간 단축 등을 도입하여 기존 근로자의 근로시간을 줄임으로써 실업자를 신규 고용하여 근로자 수가 증가한 사업주를 지원
- (지원내용) <증가 근로자 1인당 1~2년간 지원>
 - ▶ (인건비) 우선지원대상기업 월 80만원, 중견기업 및 대규모기업 월 40만원
 - ▶ (임금감소액 보전) 재직근로자 10명까지 우선지원대상기업, 중견기업 최대 월 40만원

◆ '22년 달라지는 내용

- ▶ 일자리 순환제 신규 지원 종료

2. 사업주 직업능력개발훈련

- (사업내용) 사업주가 소속 근로자, 채용예정자, 구직자 등의 직무능력향상을 위하여 직업훈련을 실시한 경우, 소요되는 비용의 일부를 지원
- (지원대상) 고용보험법상 직업능력개발사업의 적용을 받는 사업주
- (지원한도) 해당연도 고용보험료 중 고용안정·직업능력개발사업 보험료의 100% (단, 우선지원대상기업은 240%)
- 훈련비 지원내용

훈련종류	지원내용
집체훈련	<ul style="list-style-type: none"> · 자체훈련 훈련비 : 직종별 훈련비용 기준단가X훈련시간X훈련수료인원X사업주규모별 지원율 · 위탁훈련 훈련비 : 직종별 훈련비용 기준단가X훈련시간X훈련수료인원X사업주규모별 지원율 · 훈련수당 : 채용예정자 및 구직자를 대상으로 월평균 120시간 이상 훈련을 1개월이상 실시하고 훈련수당을 지급한 경우 월 20만원까지 지원 · 숙식비 : 1일 평균 5시간 이상의 훈련을 실시할 경우 식비 1일 3,300원, 숙식비 1일 14,000원까지 지원 (1개월 한도 : 330천원) · 임금의 일부 : 유급휴가 훈련과정으로 인정받은 과정에 한하여 훈련에 참여하는 시간에 해당하는 임금의 일부를 지원
현장훈련	<ul style="list-style-type: none"> · 자체훈련 훈련비 : 직종별 훈련비용 기준단가X훈련시간X훈련수료인원X사업주규모별 지원율 · 숙식비 : 1일 평균 5시간 이상의 훈련을 실시한 경우 식비 1일 3,300원, 숙식비 1일 14,000원까지 지원 (1개월 한도 : 330천원) · 훈련수당 : 채용예정자 및 구직자를 대상으로 월평균 120시간 이상을 훈련을 1개월이상 실시하고 훈련수당을 지급한 경우 월 20만원까지 지원
원격훈련	<ul style="list-style-type: none"> · 원격훈련지원금X훈련시간X훈련수료인원X훈련과정공급수준에따른조정계수X사업주규모별 지원율

- (신청방법 및 문의처) 온라인 신청 www.hrd.go.kr / 한국산업인력공단 1644-8000

3. 신중년 적합직무 고용지원

- **(사업내용)** 만 50세 이상 구직자를 신중년 적합직무에 채용하는 사업주에게 인건비 지원
- **(지원대상)** 만 50세 이상 구직자를 신중년 적합직무에 고용한 기업
- **(지원요건)**
 - (채용요건) 정규직 채용 (근로기간의 정함이 없는 무기계약)
 - (고용유지) 3개월 이상 고용 유지 시 지원금 지급
 - (지원한도) 사업장 직전 보험년도 말일 기준 피보험자수의 30%
- **(신청방법 및 문의처)** 온라인 신청 (고용보험 홈페이지) / 고용노동부 1350

4. 고용유지지원금

- **(사업내용)** 경영악화 등으로 고용조정이 불가피하게 된 사업주가 고용유지조치 (휴업·휴직, 무급휴업·휴직)를 실시하는 경우 지원금 지원
- **(지원대상)** 경영상 이유로 고용조정이 불가피하나 고용유지조치를 통해 근로자의 고용을 유지하는 사업주
- **(지원한도)**
 - 사업주가 휴업기간에 대하여 근로자에게 지급한 휴업수당의 2/3(대규모 기업1/2)를 지원 **(1일 한도 6.6만원)**
 - 휴업·휴직의 고용유지조치일수를 합하여 당해 보험연도의 기간(1년) 중에 **180일을 한도**로 지원
- **(지원내용)**
 - (휴업) 1월간 총 근로시간의 20/100을 초과하여 휴업을 실시하고 휴업수당을 지급한 사업주에게 휴업수당의 2/3 지원
 - ※ 특별고용지원업종, 고용위기지역은 휴업수당의 9/10
 - (휴직) 근로자에게 1월 이상 휴직을 부여한 사업주에게 지급된 휴직수당의 2/3 지원
 - ※ 특별고용지원업종, 고용위기지역은 휴직수당의 9/10
 - (무급휴업·휴직) 근로자 평균임금의 50% 기준으로 심사위원회에서 결정하여 지원
 - 문의 : 고용노동부 1350

5. 정규직 전환 지원

- **(사업내용)** 6개월 이상 2년 이하 근속한 기간제·파견·사내하도급 근로자 및 특수형태업무종사자를 정규직으로 전환한 우선지원 대상기업 및 중견기업의 사업주를 지원
- **(지원대상)** 우선지원대상기업, 중견기업
 ※ 지원 제외: 국가, 지자체, 「중소기업인력지원 특별법 시행령」 제2조에서 정한 업종, 임금체불로 명단이 공개중인 사업주, 상시근로자수 5인미만 사업장
- **(지원요건)**
 - ① 정규직전환 후 해당 근로자의 임금이 최저임금액 이상
 - ② 정규직 전환일로부터 1개월 이상 고용 유지
 - ③ 동종·유사 업무를 수행하는 기존 정규직 근로자와 임금·복리후생 등에 있어 불합리한 차별을 하지 않을 것
 - ④ 정규직 전환 후 정년까지의 기간이 2년 미만인 근로자가 아닐 것
 - ⑤ 상시근로자수가 5인 미만인 사업장이 아닐 것
- **(지원내용)**

지원분야	지원내용	인원한도
임금증가보전금	임금상승분의 80%를 월 60만원 한도로 지원	기간제 근무자의 정규직 전환에 대한 지원인원은 사업 최초 참여신청서 제출일이 속한 달의 직전 년도 말일을 기준으로 기간제인 피보험자수의 120%(소수점 이하 버림 5인 이상 10인 미만 사업자의 경우 최대 5인)를 한도
간접노무비	월 30만원 지원	

- 임금 증가액이 월20만원 이상인 경우 -> 월50만원 (=임금증가보전금 20만원 + 간접노무비 30만원)
- 임금 증가액이 월20만원 미만인 경우 -> 월30만원 (=임금증가보전금 0원 + 간접노무비 30만원)

- **(문의)** 고용노동부 1350

6. 국내복귀기업 고용지원

- **(사업내용)** 국내복귀기업 지정 후 5년 이내인 기업의 사업주가 근로자를 신규로 고용하는 경우 인건비의 일부를 지원하는 장려금
- **(지원대상)** 우선지원 대상기업 및 중견기업
※ 지원 제외 : 국가, 지자체, 공공기관, 임금체불로 명단이 공개중인 사업주
- **(지원요건)**
 - 국내복귀기업 지정(산업통상자원부장관이 지정) 후 5년 이내인 기업(우선지원대상기업 및 중견기업)에서 근로자수가 증가한 경우
 - 증가근로자수 = (사업 시행 후 월평균 피보험자수①) - (사업 시행 전 월평균 피보험자수②)
 - ① 사업주가 승인 통보일이 속한 다음달부터 3개월이 경과된 이후 매 3개월 마다 그 기간의 월평균 피보험자수 ② 사업 참여 신청을 한 날이 속한 달의 직전 3개월 간의 월평균 피보험자수
- **(지원수준 및 한도)**
 - (지원수준) 신규고용 근로자 1인당 월 30~60만원
 - (지원한도) 사업주가 지급한 임금의 80% 한도로 지원
- **(문의)** 고용노동부 1350

7. 일·가정 양립 환경개선 지원

- **(사업내용)** 일하는 시간과 장소가 유연한 근무제도를 도입·확대하는 기업 지원
- **(지원내용)**

지원 분야	지원대상	지원내용
유연근무제 간접노무비 지원	유연근무제를 도입하거나 확대하여 시행하고 소속 근로자가 필요에 따라 활용토록 하는 우선지원대상기업, 중견기업의 사업주	활용근로자당 연 최대 520만원
재택·원격근무 인프라 구축비 지원	재택·원격근무를 도입하거나 확대 시행하기 위해 시스템, 설비 등을 설치하는 우선지원대상기업, 중견기업의 사업주	사업주가 투자한 시스템 구축비의 1/2 이내 범위에서 최대 2천만원

- **(문의)** 고용노동부 1350

8. 워라밸 일자리 장려금

- **(사업내용)** 자율적으로 소정근로시간 단축제도를 도입하고, 근로자의 필요에 따라 일정기간 근로시간 단축을 허용한 사업주에게 임금 감소액 보전금, 간접노무비, 대체인력 지원금 지원
- **(지원요건)**
 - 근로시간 단축 제도 도입
 - 근속기간 6개월 이상 근로자 대상
 - 주당 소정근로시간 15~30시간으로 단축
 - 전자·기계적 방법에 의한 근태관리
 - 초과근로 제한
- **(지원내용)**
 - 간접노무비 : 월 30만원 (정액)
 - 임금감소액 보전금 : 월 20만원 (정액)
 - ※ 단, 임금감소액 보전금은 사업주가 단축 근로자에게 시간비례 임금 이외에 추가로 월 20만원 이상 보전한 경우에 지원
 - ※ 지원인원 한도 : 직전년도 말일기준 피보험자수의 30% (최대 30명)
 - * 소수점이하 버림, 10명 미만의 경우 3명으로 함
- **(문의)** 고용노동부 1350

9. 일자리 안정자금

- **(사업내용)** 최저임금 인상에 따른 소상공인·영세중소기업의 경영부담 완화 및 저임금 노동자의 고용안정
- **(지원대상)** 30인 미만 고용 사업주
- **(지원요건)**
 - 월 평균보수 230만원 미만
 - * 고용보험 가입, 최소한 전년도 임금수준 유지
- **(예외대상)**
 - 공동주택 경비·청소, 55세 이상 고령자, 고용위기 지역·산업위기대응지역, 사회적기업·장애인직업재활시설·자활기업 등
- **(지원제외)**
 - 지급희망월 직전 3개월간 평균근로자수가 30명 이상
 - 최저임금 미만을 지급하고 있는 사업주
 - 임금체불 명단 공개 중인 사업주
- **(지원내용)**
 - 전 사업장 월 1인당 3만원
 - 지원기간 6개월
- **(문의)** 고용노동부 1350

10. 소규모사업장 저임금근로자 사회보험료 지원 (두루누리 사업)

- **(사업내용)** 소규모사업 저임금 노동자·예술인·특고의 사회보험료 부담분의 일부를 지원, 사회보험 사각지대 해소 및 사회안전망 강화
- **(지원대상)** 노동자 10인 미만 사업에 근로하는 월보수 220만원 미만의 노동자·예술인 및 그 사업주
* 재산세 과세표준 6억원 이상 또는 종합소득 3,800만원 이상 보유한 노동자·예술인은 보험료 지원 제외
- **(지원내용)** 사회보험 신규가입 노동자 및 사업주가 부담하는 고용보험·국민연금 보험료의 80%를 지원
- **(지원방식)** 사업주가 보험료 지원을 신청하고 보험료를 완납한 경우 다음 달 보험료에서 차감하고 지원
- **(문의처)** 근로복지공단 (1588-0075) / 국민연금공단 (1355) / 고용노동부 고객상담센터 (국번없이 1350) / 두루누리사회보험 홈페이지 (www.insurancesupport.or.kr) / 4대사회보험정보연계센터 (www.4insure.or.kr)

11. 일터혁신 컨설팅 지원사업

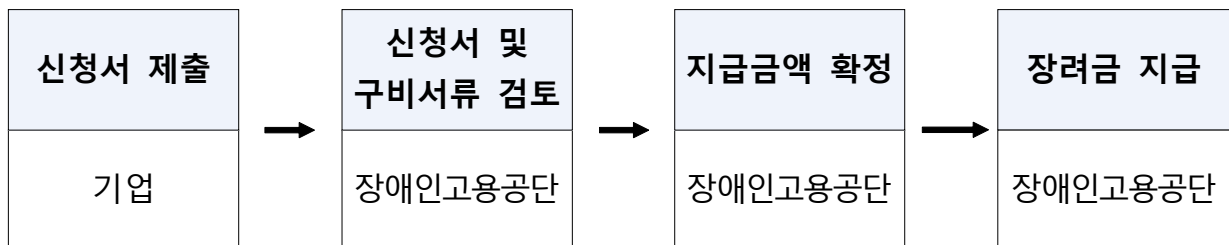
- **(사업내용)** 일터혁신 컨설팅을 통해 기업의 생산성 및 근로자의 삶의 질 향상
- **(지원대상)** 고용보험에 가입하고 보험료를 체납하지 않은 사업장
- **(지원내용)** 인사관리시스템 개선 등 사업장 맞춤형 컨설팅 무료지원
※ 근로자 수 1,000명 이상 사업장은 자부담 비용 발생
 - 컨설팅 분야 : 노사파트너십 체계 구축, 작업조직·작업환경 개선, 고용문화 개선, 장시간 근로 개선, 평생학습체계 구축, 장년고용안전체계 구축, 임금체계 개선, 평가체계 개선, 안전한 일터 구축
- **(신청 및 선정)** 컨설팅 희망 사업장이 온라인 통해 신청 후 심사를 거쳐 선정
- **(문의처)** 한국표준협회 일터혁신추진팀 02-6240-4782, 4784 / workplace@ksa.or.kr

12. 장애인 신규고용장려금

- **(사업내용)** 장애인을 신규고용하고 일정기간 이상 유지한 사업주를 대상으로 신규고용장려금을 지원
- **(지원대상)**
 - 상시근로자 수가 5인 이상 50인 미만인 사업주
- **(지원내용)**
 - 6개월 ~ 1년 고용유지 시, 최대 480만원 ~ 960만원 지원

구분	경증 장애인		중증 장애인	
	남성	여성	남성	여성
지원단가	30만원	45만원	60만원	80만원

○ (추진절차)

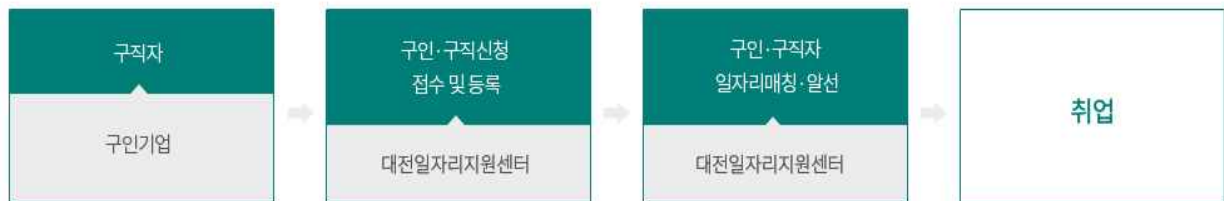


○ (접수 및 문의처)

- e-신고시스템 (www.esingo.or.kr)
- 한국장애인고용공단 대표전화 1588-1519

1. 2022 대전일자리지원센터 운영 안내

- **(사업목적)** 경제의 핵심주체인 청년의 직업능력개발 및 맞춤형 일자리 지원과 더불어, 노인·여성 고용 통합서비스 제공으로 일자리 복지 실현
- **(지원목표)**
 - 양질의 일자리 발굴 및 맞춤형 일자리 상담, 취업알선으로 미스매치 해소
 - 구직 상담 및 알선, 취업실적 등 양질의 일자리 창출
- **(지원절차)**



- **(신청방법)** 대전비즈(www.djbea.or.kr/biz) 및 대전일자리지원센터 (<http://daejeon.work.go.kr/>) 사이트 사업공고 확인 후 문의
- **(지원내용)**

구인구직자를 위한 취업지원	기업 개정 (인건비) 지원	대학 및 특성화고 취업지원
<ul style="list-style-type: none"> · 콜센터 운영 (취업알선 및 상담 매칭) · 찾아가는 취업상담실 운영 · 일자리카페 꿈터 운영 · 청년취업 희망카드 지원 · 취업정시스템 운영 · 청년 해외 취업지원 · 구직청년 면접용 정장 대여지원 	<ul style="list-style-type: none"> · 청년·구직자 인턴 인건비 지원 · 두드림(제3센터) 일자리 지원 · 컨택센터 경력단절 인건비 지원 · 청년창업지원카드 	<ul style="list-style-type: none"> · 대학 취업역량강화 지원사업 · 대학 청년뉴리더 인재양성지원사업 · 대학일자리센터 지원 · 특성화고 맞춤형 컨설팅 교육
취업 역량강화 등 교육지원	취업자 장기재직 및 자산형성 지원	일자리 미스매칭 해소지원
<ul style="list-style-type: none"> · 맞춤형 미래인재양성교육 · 컨택센터 전문인력양성교육 · 컨택센터 상담사 권익보호사업 	<ul style="list-style-type: none"> · 중소기업 내일채움공제지원 · 대전형 청년 내일채움공제지원 · 청년희망통장 지원 	<ul style="list-style-type: none"> · 대전 온라인 일자리 박람회 개최

- **(문의처)** 대전일자리지원센터 담당자 박미영 (Tel. 042-719-8335)

2. 2022년 중소기업 경영안정자금 지원

○ (사업목적)

- 대전광역시에 소재하고 있는 중소기업의 운전자금을 저리로 지원하여 기업자금의 어려움을 해소하여 지역경제 경쟁력 강화 도모
- 신속하고 공정하게 추천하여 신청기업의 불편을 최소화하는 서비스 체계 구축

○ (지원대상)

1. 시중은행 협력자금 (일반경영안정자금, 긴급경영안정자금)

가. 제조업(제조 전업률 30%이상)

『특허법』에 의해 최근 3년 이내 등록된 특허·실용신안권을 사업화 하려는 기업
『산업기술혁신촉진법』에 의한 우수 신제품(NEP) 인증 기업

나. 제조업 관련 서비스업(전업률 50% 이상)

운수업(일반화물자동차운송사업, 법인택시, 전세버스 운송업), 창고업(화물 취급업, 창고업)
사업서비스업(정보처리 및 기타 컴퓨터 운용관련업)

건설·토목·산업용 기계장비 임대업

엔지니어링서비스업, 과학 및 기술서비스업

전문 디자인업, 폐기물 수집운반 및 처리업

다. 건설업(건설산업기본법 제2조에서 규정한 건설면허등록기업), 전기공사업, 정보통신공사업, 소방시설공사업

라. 지식산업 : 소프트웨어개발및공급업, 자연과학연구개발업, 엔지니어링서비스업

마. 영상산업(영상물 제작 분야에 한함)

바. 대전광역시 등록 중소기업협동조합

사. 여행업(소기업/상시근로자 5인 이상)

※ 나, 다, 라, 마, 바, 사 업종은 전업률 50%이상 적용

※ 긴급 경영안정자금의 경우 코로나 19 피해로 매출액 또는 영업이익이
10% 이상 감소조건을 추가로 충족해야함(전년동월 또는 전월대비 등)

2. 중소기업 육성기금 (대전형 뉴딜 경영안정자금)

가. 시중은행 협력자금 대상('가 ~ 바' 총족) 중 비대면, 바이오, 뉴딜 분야
업종 영위 기업

- **(지원절차)** 신청접수(진흥원) → 심사 및 용자추천(진흥원) → 용자실행(기업 + 은행) → 이차보전 지원(대전시)

○ **(지원내용)**

1. 시중은행 협력자금

- 지원규모 : 2,500억원 (자금소진시까지)
- 용자기간 : 2년 거치 일시상환(일반), 1년 거치 일시상환(긴급경영안정자금)
- 이차보전 : 2% ~ 3% 2년 지원(일반), 2.25% 1년 지원(긴급경영안정자금)
 - 3%지원은 2014년 이후 한도액 안에서 최고 3억원까지 1회로 제한
- 용자한도
 - 일반기업 : 3억원 이내(전년도 매출액에 따라 차등지원)
 - 타시도전입·재난재해·중기업 : 3억원 이내(전년도 매출액에 따라 차등지원)
 - 일본수출 특혜 제외에 따른 피해기업 : 3억원 이내
 - 수출기업 : 연10만\$ 이상 기업으로 실적에 따라 차등지원
 - 창업·벤처·기술평가기업 : 5억원 이내
 - 긴급 경영안정자금 : 2억원 이내(매출액 무관)
 - 용자실행 : 추천일로부터 3개월(1회에 한하여 1개월 연장 가능)

2. 중소기업 육성기금

- 지원규모 : 300억원(자금소진시까지)
- 용자기간 : 2년 거치 일시상환(일반)
- 용자금리 : 분기별 변동금리
- 용자한도
 - 일반기업 : 3억원 이내(전년도 매출액에 따라 차등지원)
 - 기술평가기업 : 3억원 이내
- 용자실행 : 추천일로부터 3개월(1회에 한하여 1개월 연장 가능)

- **(신청방법)** 대전비즈 홈페이지 (www.djba.or.kr) 온라인 신청

○ **(문의처)**

- 대전일자리경제진흥원 중소기업지원팀 (042-380-3081, 3021, 3000)

1. 우수발명품 우선구매 추천제도

- **(사업내용)** 특허기술이 적용된 우수발명품을 특허청장이 조달 수요기관에 선구매 추천하여 판로개척 지원
- **(지원대상)** 특허·실용신안·디자인권(통상·전용실시권 포함)을 보유한 개인 또는 중소기업
- **(지원규모)** 공공기관 추천서 발급(신청 및 심사비 무료)
- **(지원내용)**
 - 신청제품에 대해 소정의 심사를 거쳐 추천대상 우수발명품 선정
 - 선정된 우수발명품을 특허청장이 국가기관, 지자체, 공공기관 등 조달 수요기관에 우선 구매하도록 추천
- **(문의처)** 특허청 특허사업화담당관 (042-481-5566) (www.kipa.org)
한국발명진흥회 발명진흥실 (02-3459-2814)

1. 사업주 직업능력개발훈련 지원

- **(사업내용)** 사업주가 소속근로자, 채용예정자, 구직자 등의 직무능력향상을 위하여 직업훈련을 실시한 경우, 이에 소요되는 비용의 일부를 지원
- **(지원대상)**
 - 실시주체 : 사업주(고용보험법 상 직업능력개발사업의 적용을 받는 사업주)
 - 실시대상 : 15세 이상의 근로자(재직자, 채용예정자, 구직자 등)
- **(지원내용)**

훈련종류	지원내용
집체훈련	<ul style="list-style-type: none"> - 자체훈련 훈련비 : 직종별 훈련비용 기준단가×훈련시간×훈련수료인원×사업주규모별 지원율 - 위탁훈련 훈련비 : 직종별 훈련비용 기준단가×훈련시간×훈련수료인원×사업주규모별 지원율 - 훈련수당 : 채용예정자 및 구직자를 대상으로 월평균 120시간 이상 훈련을 1개월이상 실시하고 훈련수당을 지급한 경우 월 20만원까지 지원 - 숙식비 : 1일 평균 5시간 이상의 훈련을 실시할 경우 식비 1일 3,300원, 숙식비 1일 14,000원 까지 지원(1개월 한도 : 330,000원) - 임금의 일부 : 유급휴가훈련과정으로 인정받은 과정에 한하여 훈련에 참여하는 시간에 해당하는 임금의 일부 지원
현장훈련	<ul style="list-style-type: none"> - 자체훈련 훈련비 : 직종별 훈련비용 기준단가×훈련시간×훈련수료인원×사업주규모별 지원율 - 숙식비 : 1일 평균 5시간 이상의 훈련을 실시할 경우 식비 1일 3,300원, 숙식비 1일 14,000원 까지 지원(1개월 한도 : 330,000원) - 훈련수당 : 채용예정자 및 구직자를 대상으로 월평균 120시간 이상 훈련을 1개월이상 실시하고 훈련수당을 지급한 경우 월 20만원까지 지원
원격훈련	<ul style="list-style-type: none"> - 원격훈련지원금×훈련시간×훈련수료인원×훈련과정공급수준에따른조정계수×사업주규모별 지원율

○ (지원요건)

- 집체훈련 · 현장훈련 : 전체 훈련의 80% 이상 출석
- 인터넷원격훈련
- 평가성적 60점 이상
- 주1회 이상 학습활동을 부여하고, 학습활동 참여율이 80% 이상
- 훈련실시자가 수립한 별도 수료요건을 충족할 것

○ (지원절차 및 제출서류)

- 훈련수료 후 사업장 관할 한국산업인력공단 지역본부 · 지사에 신청
- 제출서류 : 비용지원신청서, 수료자명부, 비용증빙서류 등

○ (문의처) HRD 고객센터 (1664-8100)

7

한국관광공사

1. 근로자 휴가지원사업

- (모집기간) 5.12 ~ 10만 명 모집완료 시까지
- (참여대상) 중소기업, 소상공인, 중견기업, 사회복지법인 시설근로자, 비영리민간단체, 의료법인
- (신청방법) vacation.visitkorea.or.kr 접속 (기업단위 신청)
- (신청문의) 1670-1330, vacation.bentpia@sk.com

40만원 여행경비

정부 10만원 + 기업 10만원 + 근로자 20만원

사업 방식

- 여행경비 적립
- 여행 적립금 사용
- 적립포인트 사용기간

기업과 근로자가 공동으로 여행적립금 조성 후, 정부에서 추가지원

휴가샵(전용 온라인몰)에서 국내여행 관련 상품 구입
*휴가샵 온라인몰은 상반기 중 오픈 예정임. 사회적 거리두기 상황에 따라 변동 가능

숙박시설

교통
(항공권/기차 등)

캠핑/레저용품

전시/공연
관람권

체험/레저
입장권

국내 여행상품

근로자 휴가지원사업 자세히 알아보기

적립포인트 부여 시점 ~ 2022년 2월(미사용 시 전액환불)

□ 생애경력설계서비스 (40세 이상 재직자 대상)

평균수명 100세 시대. 평생현역으로 살아가기!

생애경력설계서비스와 함께하세요!

생애경력설계서비스란?



생애경력설계서비스는 중장년 근로자의 길어진 기대여명을 고려하여 생애경력을 설계하고 인생후반부를 미리 준비할 수 있도록 정부에서 지원하는 프로그램입니다. 재직 중 경력개발계획 수립은 근로의욕을 고취시키고, 업무 몰입을 높여 생산성 향상에 기여합니다.

생애경력설계서비스 도입을 통해 활력 있는 기업문화를 만들어보세요!

어떻게 운영되나요?



교육시간 6시간 (2~3시간 분할 운영 가능)
비 용 무료 (교재 및 식사제공, 장소제공)
참여대상 만40세 이상 재직자
신청방법 유선 접수 042-489-3825
교육내용 정부한 생애경력설계 리플릿 참고



출강가능



기업맞춤
운영가능



온라인
교육 운영



근로자
개별신청 가능

개별 신청을 위해
QR코드를 공유해주세요



개별신청바코가기

운영 기업후기



직원들은 앞으로의 날들에 대한 꿈과 희망을 품게 되었고, 회사 역시 직원들의 변화를 계속해서
무엇하에 반영하기로 했습니다.

2020년 봉안학 근로자 대상 생애경력설계 서비스 도입
한양, 세운재 D&P



50세 이상 퇴직을 앞둔 직원들에게 은퇴이후의 삶을 미리 준비할 수 있도록 교육의 기회를 드리는
것도 우리 기업에 헌신한 분들을 위해 드릴 수 있는 복지라고 생각했습니다.

2017년 화석에너지 대상 생애경력설계서비스 도입
한양, 독립기념관

□ 전직스쿨프로그램 (40세이상 퇴직예정자 대상)

막연하고 불안한 퇴직 이후의 인생설계

전직스쿨프로그램과 함께하세요!



전직스쿨프로그램이란?

퇴직예정자 대상으로 운영하는 프로그램으로 퇴직에 대한 불안감해소, 재취업에 대한 다양한 정보를 제공하여 전직준비에 자신감을 가질 수 있도록 지원하는 프로그램입니다.

퇴직 이후 인생 설계, 전직스쿨 프로그램과 함께 준비해보세요!



어떻게 운영되나요?

교육시간 4시간 ~ 18시간 (맞춤 설계 가능)
비 용 무료 (교재 및 식사제공, 장소제공)
참여대상 만40세 이상 퇴직예정자
신청방법 유선 접수 042-489-3825
교육내용 7개 테마, 31개 모듈



전직스쿨프로그램 중 가장 많이 신청한 대표 모듈

고용복지서비스	심합급여, 건강보험 처리 방법, 국민연금배출카드 활용 능력개발 등
구직기술	구직전략, 구직서류 작성법, 면접전략 등



출강가능



기업맞춤
운영가능



온라인
교육 운영



근로자
개별신청 가능

개발 신청을 위해
QR코드를 공유해주세요



개발신청 바로가기

교육 참여자 후기



앞으로의 삶에 대한 기대가 생겼다. 긍정적인 마음으로 미래를 준비할 수 있을 것 같다.



막막했던 퇴직 이후의 삶을 생각해보고, 진지하게 은퇴 후 경력설계를 생각해보는 계기가 되었습니다.



교육을 통해 은퇴 이후의 삶의 자신감이 생겼습니다.
앞내 밝은 다양한 정보를 바탕으로 멋지게 인생2막을 설계할 예정입니다.



고용노동부



노사발전재단

[대덕이노폴리스벤처협회-라마다 대전호텔] 협회 회원사를 위한 객실 특가 진행

RAMADA DAEJEON HOTEL
라마다 대전 호텔



RAMADA
BY WYNDHAM
DAEJEON

[객실 타입별 할인가]

객실타입	정상가	할인가(Room Only)	조식 1인 포함	조식 2인 포함
Standard Twin	242,000원	110,000원	126,500원	143,000원
Hollywood King	242,000원	110,000원	126,500원	143,000원
Family Twin	242,000원	110,000원	126,500원	143,000원
Boutique Double	253,000원	110,000원	126,500원	143,000원
Ramada Suite	440,000원	220,000원	236,500원	253,000원



- * 상기 요금은 부가세 포함 금액임 (Inc)
- * 조식추가 시, 1인 16,500원 (Inc)로 할인 요금 적용 (정상요금: 25,000원)
- * Extra bed(인원)추가는 1박 33,000원(Inc)
- * 객실 내 유,무선 인터넷 무료
- * 무료생수 2병 제공
- * 피트니스센터 무료이용

[예약 취소 및 변경]

구분	4일 전	3일 전	2일 전	1일 전	당일 및 No-Show
수수료	없음	20%	20%	50%	100%

- 예약 취소 및 변경은 1일전 까지 통보하여야 하며, 이 기간이 지나면 취소 및 변경은 없는 것으로 함
- 체크-인 시간 : 오후 3시 이후부터, 체크-아웃 시간 : 오후 12시까지

[대덕이노폴리스벤처협회-호텔 오노마 대전 오토그래프 컬렉션]
협회 회원사를 위한 객실 특가 진행



호텔 오노마 대전 오토그래프 컬렉션

2022년 3월 Business Promotion

	제휴 요금 (Room only)	이용 혜택
Business Deluxe (킹베드 1)	190,000원	✓ 객실 업그레이드 제공(일-목 체크인 시) ✓ 레이트 체크아웃 12시(일-목 체크인 시)
Deluxe Double / Twin (킹베드 1 / 트윈베드 2)	210,000원	✓ 수영장, 피트니스 무료 이용 ✓ 객실 미니바 무료 이용

예약 및 투숙기간: 2022/03/01~2022/03/31

예약 문의: 042-259-8007 또는 rsvn@hotel-onoma.com

담당자 : 우란 지배인 042-259-8014

- * 상기 요금에서 10% 부과세가 적용됩니다.
- * 해당 객실 프로모션은 사전 예약이 필수이며, 객실 소진 시 조기마감 될 수 있습니다.
- * 조식 추가 요금은 1인 :24,000원 (10% 부가세 별도)이며, 사전 예약 시에만 적용 가능합니다.
- * 체크인 시 임직원 확인을 위해 명함을 제시하여 주시기 바랍니다.
- * Check-In: 15시, Check-Out: 11시 / 예약 취소 : 투숙 전날 기준 18시까지

- 객실 예약시 [대덕이노폴리스벤처협회] 협회명으로 예약 하신 후, 사무국 김현지 사원 042-3687-9708 으로 연락 부탁드립니다.

[대덕이노폴리스벤처협회-보람카네기(주)] 협회 회원사를 위한 특가 진행

'기업' 및 '단체' 의전 전문 법인 보람카네기(주)



보람카네기(주)
"처음부터 끝까지" 정성껏
(고품격)상조서비스



보람카네기(주)
전국행사 연간 12,000건 정도의 장례 행사를 유치하여
현재 약 250,000건 이상의 행사를 진행하였으며
약 20,000건의 의전행사 경험을 토대로 수많은 기업들의 니즈를 만족시키고 있습니다.



기업상조서비스는 임직원들의 복리후생차원에서 기업/단체와 (주)보람카네기 양사간 계약을 체결하고 장례 발생 시 상조서비스를 제공하는 복지제도입니다. 임직원 장례 발생 시 "처음부터 끝까지" 정성껏 돌봐 드려 깊이 있는 고품격 상조서비스를 제공합니다.

[대덕이노폴리스벤처협회 회원사를 위한 특가 진행!]

구 분		특별우대상품 260 만원	특별우대상품 360 만원	특별우대상품 460 만원
인력지원	장례관리사	1 명 (3 일)	1 명 (3 일)	1 명 (3 일)
	의전관리사	2 명 (1 인당 각 10 시간)	4 명 (1 인당 각 10 시간)	6 명 (1 인당 각 10 시간)
	장례지도사	2 명(입관서비스)	2 명(입관서비스)	2 명(입관서비스)
장의차량	앰블런스	1 대 (관내무료운구)	1 대 (관내무료운구)	1 대 (관내무료운구)
	운구리무진	왕복 200Km 제공 (추가 Km 당 2,000 원)	왕복 400Km 제공 (추가 Km 당 2,000 원)	전국무료
	장의버스			
입관용품	수의	저마수의 /기계직/중국	대마수의 /기계직/중국	대마수의 /기계직/중국
	목관	매장: 오동나무 4.2cm 화장: 오동나무 1.7cm	매장: 오동나무 4.2cm 화장: 오동나무 1.7cm	매장: 오동나무 4.2cm 화장: 오동나무 1.7cm
	고인용품	일체 제공	일체 제공	일체 제공
상주용품	남자	검정양복 3 벌 대여	검정양복 5 벌 대여	검정양복 7 벌 대여
	여자	검정여상복 3 벌 대여	검정여상복 5 벌 대여	검정여상복 7 벌 대여
빈소용품	꽃장식	카네기 1 호 1 단 제공	카네기 2 호 2 단 제공	카네기 3 호 고급 2 단 제공
		헌화 30 송이	헌화 50 송이	꽃바구니 2 개 헌화 100 송이
	빈소용품	일체 제공	일체 제공	일체 제공
대체서비스		수익 관리사 1 명 or 10 만원 화장 사: 유골함 제공 제단 관리사 1 명 or 10 만원	수익 관리사 2 명 or 20 만원 화장 사: 고급유골함 제공 제단 관리사 2 명 or 20 만원	수익 관리사 3 명 or 30 만원 화장 사: 고급유골함 제공 제단 관리사 3 명 or 30 만원
무료서비스		보람 직영장례식장 및 장묘 시설 제휴 할인혜택		

- 이용자의 변심으로 행사 취소 시에는 그에 따른 출동비, 운구비를 징수합니다. (중복 징수 없음)
- * 운구 후 행사 취소 시 운구비용(50만원)이 청구됩니다.
- * 출동 후 행사 취소 시 출동비용(30만원)이 청구됩니다.

※ **[2022년 협회 연회비 납부 및 신규회원가입 안내]**

2021년 코로나로 어려운 상황속에서도 보내주신 성원에 감사드리며, 2022년에도 우리 회원기업의 발전과 성장을 위해 더욱 노력하는 (사)대덕이노폴리스벤처협회가 되겠습니다.

- 납부방식 : 납부안내 공문 및 회비 지로 우편 자료 참조
- 문의처 : 경영·회원지원팀 사원 박영채 (전화 : 042-368-9720, E-mail : chae@diva.or.kr)

※ **[회원기업 인사노무 무료상담 및 컨설팅 할인 혜택]**

우리 협회에서는 하나로컨설팅 노무법인과 협력하여 회원사의 기업성장에 도움이 되는 인사노무 온라인 무료 상담 또는 컨설팅 할인 혜택을 지원하고 있습니다. 인사노무컨설팅이 필요한 회원사는 사무국으로 연락바랍니다.

- 문의처 : 경영·회원지원팀 사원 박영채 (전화 : 042-368-9720, E-mail : chae@diva.or.kr)

※ **[규제개선 및 애로사항]**

우리 협회에서는 회원기업들의 애로사항들을 취합하여, 지자체 및 유관기관 등에 건의하고 있습니다. 여러 가지 경영애로사항들을 전달 부탁드립니다.

- 문의처 : 경영·회원지원팀 팀장 신혁준 (전화 : 042-867-9691, E-mail : jun@diva.or.kr)

※ **[회원기업 무료 홍보지원 “이 달의 회원사”]**

한 달에 1개의 “이 달의 회원사”를 선정하여 협회 홈페이지 (www.diva.or.kr) 메인 팝업창을 통하여 협회 회원기업의 제품 및 기술 등을 홍보하여드리고 있습니다. 기업 홍보를 위한 간단한 내용을 보내주시면, 디자인 작업하여 약 한 달간 홈페이지 메인화면에 게시하고 있사오니 희망하시는 기업은 협회로 연락 주시기 바랍니다.

- 문의처 : 경영·회원지원팀 사원 박영채 (전화 : 042-368-9720, E-mail : chae@diva.or.kr)

※ **[벤처기업 News]**

본 자료에 회원사 동정을 첨부하여 안내드리고자 합니다. 회사에서 알리고 싶은 주요 사항들을 전달 부탁드립니다.

- 문의처 : 경영·회원지원팀 사원 박영채 (전화 : 042-368-9720, E-mail : chae@diva.or.kr)

1. 회원사 수 현황

'21년 기준 회원사 수	'22년 2월말 회원 수	'22년 신규 회원사
399개사	402개사	3개사

2. 연회비 납부율

기 준	22' 회비 누적금액	목표 1억 대비 납부율	22' 회비납부 회원수
2022년 2월말	64,900,000원	64.9%	65개사

대덕이노폴리스벤처협회 회원사 여러분!

DIVA는 회원기업의 성장발전을 위한 DIVA 네트워크 및 지원사업

서비스 향상을 위해 최선을 다하겠습니다.

**본 소식지를 통해 안내드리는 각종 사업들로 회원기업들의
적극적인 참여를 통해 실속있는 혜택을 이용하시길 바랍니다.**

감사합니다.