

‘하나되는 DIVA 함께하는 회원사’



# 대덕이노폴리스벤처협회 활동 보고

1

## 회원 주요 공지사항

### 1. 6월 회원사 창립기념일 이벤트 (11개사)

o 협회 회원기업 창립기념일 축하를 위한 떡케이크 및 축하카드 전달

연번	날짜	기업명	대표자명	주요 생산품	소재지
1	06-01	(주)유니브이알	곽태진	환경기초설비배양실냉동실, OA가구등가구류실험대	대전 유성구
2	06-01	(주)휘스커	최택진	소프트웨어 개발/공급/부동산 임대	대전 유성구
3	06-05	(주)새온	김진현	로봇, 교육훈련장비	대전 유성구
4	06-07	세종솔루텍(주)	강명수	교통신호장치, 주차관제장치	대전 유성구
5	06-09	라보텍(주)	양운석	이화학용품, 이화학기구, 시약	대전 유성구
6	06-13	(주)코셈	이준희	전자현미경, 이온코터 제조/조정밀분석 장비, 정밀계측분석장비(무역) 도매	대전 유성구
7	06-18	대전상공회의소	정태희	산업 단체/상공업에 관한 통계조사, 연구, 정보자료 수집	대전 서구
8	06-22	오아시스스토리(주)	김용태	S/W개발, 인터넷홈페이지제작/ LED전광판 제조	대전 서구
9	06-23	한국메카	임헌수	자동차금형 제조	대전 유성구
10	06-24	(주)아이자랩	임우석	센서, 계측기, 원격무선게이트웨이	대전 유성구
11	06-27	특허법인 도담	김대영	특허출원, 분석, 가치평가	대전 유성구



한국메카



세종솔루텍(주)

## 2. [일학습병행] 운영위원회 및 특구 협의체 개최

- 일시장소 : 2023. 06. 28(수) / DIVA 회의실
- 주요내용 : 산업계와 유관기관과의 협업을 통해 일학습병행 확산 및 안정적 사업 운영을 위하여 의견 공유를 통해 사업성과 제고
- 참 석 자 : 대전고용복지플러스센터 여성철 소장, (주)파마코렉스 차병윤 대표, (주)지란지교데이터 조원희 대표 외 10명
- 진행사진



진행사진

## 3. [D-유니콘 프로젝트] 대전 배터리산업 기업교류회

- 일시장소 : 2023. 6. 15(목) / 엑스포타워 20층 D-유니콘라운지
- 주요내용 : 대전 배터리기업 소개 및 교류네트워크
- 참 석 자 : D-유니콘기업 및 대전유망기업 등 46명
- 진행사진



진행사진

#### 4. [DIVA] 대전지역상장법인협의회 신규 회원기업 방문

- 일시장소 : 2023. 06. 19(월) / (주)비비씨 사옥
- 주요내용 : 대전지역상장법인협의회 신규 회원기업 방문 및 대상협 주요현황 소개
- 참 석 자 : 대전지역상장법인협의회 회장 이양규 외 임원진 5명
- 진행사진



#### 5. [DIVA] 대전지역상장법인협의회 공시담당위원회 6월 정기모임 개최

- 일시장소 : 2023. 06. 22(목) / 엑스포타워 20층 D-유니콘라운지
- 주요내용 : 대전지역상장법인협의회 회원기업 공시담당자 교류회 운영
- 참 석 자 : (주)레고캠 바이오사이언스, 아이쓰리시스템(주) 등 18개사 28명 참여
- 진행사진



## 1. 벤처기업 공동채용 · 공동훈련 지원

- 지원내용 : 인력채용을 위한 기업홍보, 채용공고, 신입사원 훈련 등 지원

공동채용 통합채용공고	신입사원 공동훈련
지원 : 사람인, 잡코리아 유료채용공고 게시 잡코리아 인재열람권 제공	지원 : 신입사원 기본소양·적응 교육 (팀웍, 비즈니스매너, 보고서작성 등)
대상 : 인력채용예정인 중소벤처기업	대상 : 입사 1년 이내 신입사원 (연 200명)
일정 : 2023년 연간 계속	일정 : 2023년 5월~12월 예정 (2박3일)
신청 : 별도신청접수	신청 : 별도신청접수

기업홍보 영상 제작	공동채용설명회
지원 : 기업홍보영상 제작 지원 (인재상, 복지 등 근로환경 내용 포함)	지원 : 대학/특성화고 등에 방문하여 채용예정기업의 채용설명 지원
대상 : 인력채용예정인 중소벤처기업	대상 : 인력채용예정인 중소벤처기업
일정 : 2023년 5월 접수 예정	일정 : 2023년 4월 ~ 10월 예정
신청 : 별도신청접수	신청 : 별도신청접수

### ○ 신청 및 문의처

- 혁신인력지원팀 과장 박현 (전화: 042-368-9703, E-mail: hyun@diva.or.kr)

## 2. 행복비즈센터 및 대전 국방비즈클럽 운영

- 사업목적 : 기업 간 비즈니스 역량을 강화하고 국방비즈클럽 교류회 운영을 통한 비즈니스 활로 개척 및 협력네트워크 구축

- 지원대상 : 대전시 국방기업 및 국방산업 진입을 희망하는 기업 등

- 지원내용 : 방산대기업과의 기술교류회 및 세미나, 국방포럼 등

### ○ 신청 및 문의처

- 기술창업성장지원팀 과장 임동혁 (전화 : 042-368-9706, E-mail : ldh@diva.or.kr)
- 기술창업성장지원팀 사원 윤동준 (전화 : 042-368-9711, E-mail : ydj@diva.or.kr)



### 3. 청년일자리도약장려금

★정규직 채용 청년 1인당 최대 1,200만원 지원 ★  
(월 60만원씩 1년간 지원, 총 2년 근속 후 480만원 일시지급)

#### ○ 지원대상

- 참여기업 : 1년간 고용보험 가입 평균인원이 5인 이상\* 및 연매출(피보험자x1,800만원 이상기업(업력 1년이상 경우) 해당 기업

\* 단, 5인 미만기업은 업종 및 청년창업기업, 벤처기업 등에 따라 지원가능

- 참 여 자 : 만 15~34세로, 취업애로청년 요건 중 1가지에 해당하는 자

#### ○ 지원요건(\*\*기업신청일 기준 3개월전 채용자까지 소급)

- 근로조건 : 정함이 없는 근로계약을 체결한 자, 주 소정근로시간이 30시간 이상인 자, 최저임금 이상을 받는 자, 고용보험에 가입된 자
- 직무조건 : 제한 없음

#### ○ 지원제외

- 참여기업 : 소비·향락업 등의 업종, 국가 및 공공기관, 근로자 파견업 등 해당 청년을 직접 사용하지 아니하는 사업주, 임금 등을 체불하여 명단이 공개 중인 사업주, 고용보험료 체납 기업, 참여신청일 3개월 전부터 지원금을 받는 기간 동안 인위적 감원이 없어야함 등
- 참 여 자 : 근로계약 기간을 정한 근로자, 사업주의 배우자, 채용일 기준 대학(원) 재학 중인 자(대학 졸업예정자도 지원제외)

#### ○ 지원내용: 근로자에게 지급하는 임금수준에 비례, 월 최대 60만원, 2년간 1,200만원 지원

구 분	내 용
지원내용	신규채용 청년 1인당 월 60만원씩 1년간 지원, 최초 채용 후 2년 근속 시 480만원 일시지급(2년간 최대 1,200만원)
지원요건	정규직 채용, 6개월 이상 고용유지, 주 30시간 이상 근로, 4대 사회보험 가입, 최저임금 이상 지급, 취업애로청년 요건 해당 등 (* 단, 지원제외 요건에 해당 없을 시에 최종 지원가능)

- #### ○ 참여방법
- 1) 워크넷 (www.work.go.kr/youthjob) 접속 후
  - 2) 운영기관 선택 "(사)대덕이노폴리스벤처협회"
  - 3) 구비서류 작성 후 사이트 내 신청

#### ○ 신청 및 문의처

- 기업일자리지원팀 (E-mail : diva02@diva.or.kr)
- 정경숙 팀장 T. 042-368-9715 허진정 주임 T. 042-368-9732
- 이나라 사원 T. 042-368-9705 이승언 사원 T. 042-368-9716 조민영 사원 T. 042-368-9778

#### 4. 국민취업지원제도 일경험프로그램

★ 기업 참여신청 시 우수인력연계와 인건비 혜택 ★  
 1~3개월 우수인력 연계와 1인당 최대 월 50만원 교육프로그램 운영수당 지원  
 ★참여자 수당 고용노동부 직접 지원, 기업부담금 "0원"

##### ○ 지원대상

- 기업 : 일경험 프로그램 참여 신청 직전 월말 기준으로, 고용보험 피보험자수 10인 이상을 고용하고 있는 중소기업 및 대규모기업 사회적기업협동조합, NGO, 공공기관 등  
 \*2023년부터는 10인 미만 기업 참여 불가(자세한 내용은 상담요망)

##### ○ 유형별 지원내용

구 분			내 용
훈련 연계 형	참여 기업	조건	NGO, 공공기관, 민간기업 등 " <u>고용보험 피보험자 수 10인 이상</u> "기업
		역할	참여자 실습(1개월~3개월) 협약 및 직무 수행경험·훈련프로그램 제공 * 예시 : 기업 내 직무교육, 개인 및 단체 과제수행, 협력사 현장견학 등 4대보험 가입(의무 없으며, 산재보험 고용노동부 일괄가입진행)
		지원 금액	참여자 1인당 월 50만원 멘토링 수당 지원(교육시간 대비 차등지급) 현장실습생의 지위로 재해보험 가입(고용노동부 일괄가입, 기업희망 시 4대 보험 가입 가능)
	참여자	조건	"국민취업지원제도"가입자로, 운영기관으로부터 알선받은 자 * 기업 자체채용 불가
		지원 금액	실습참여비용 일 7.1만원 월최대140만원 지원(고용센터→참여자 직접지급) * 기업부담금 0원
체험 형	참여 기업	조건	훈련연계형 동일
		역할	참여자 실습(30일내외) 협약 및 참여자 직무체험 기회 제공 * 일 최대 4시간 직무체험 제공
		지원 금액	참여자 1인당 월 10만원 멘토링 수당 지원 현장실습생의 지위로 재해보험 가입(고용노동부 일괄가입)
	참여자	조건	훈련연계형 동일
		지원 금액	실습 참여비용 일 2만 2천원 지원(고용센터→참여자 직접지급) * 기업부담금 0원

##### ○ 신청방법

- 온라인 신청 : 국민취업지원제도사이트 접속 ([www.work.go.kr/kua](http://www.work.go.kr/kua)) → (사)대덕이노폴리스벤처협회 운영기관 선택 → 협약체결 → 채용자 선발통보(서류접수)

##### ○ 신청 및 문의처

- 기업일자리지원팀 (E-mail : [diva02@diva.or.kr](mailto:diva02@diva.or.kr))  
 정경숙 팀장 T. 042-368-9715    김수빈 사원 T. 042-368-9723  
 김지애 사원 T. 042-368-9714

## 5. 시니어인턴십사업(일반형)

★ 만60세 이상(1963년 이전 출생) 근로자를 고용할 의사가 있는 4대보험 가입 사업장에 최대 240만원 인건비 지원 ★

### ○ 지원대상

- 참여기업 : 만60세 이상 근로자를 고용할 의사가 있는 4대보험 가입사업장  
     \*신청제외 : 소비향락업체, 다단계판매업체, 임금체불사업장 등
- 참여자 : 만 60세 이상인 자 (1963년생 및 이전출생자)

### ○ 지원요건

- 근로조건 : 만 60세 이상, 최소 1개월 인턴 근로계약 체결 최저임금 준수, 3대보험 가입
- 직무제외조건 : 중앙정부 및 지자체 재정지원 일자리사업 등에 참여중인 자는 제외, 해당 기업에 90일 이내 근로이력이 없는 자 (일용직은 예외), 참여 직종이 '신청제외직종 (경비, 청소, 원 산후도우미, 기업 고위임원 등) 에 해당하지 않는 자 \*신청제외직종에 대한 세부 내용은 상담 요망

### ○ 지원내용

구 분	참여기업지원금		
	지원구분	지원내용	총 액
일반형 (인턴형)	인턴지원금	입사일로부터 3개월간 급여 50% / 월 최대 <b>40만원</b> (예: 월급여 80만원 근로계약 → 40만원 지원)	1인당 <b>240만원</b>
	채용지원금	인턴 종료 후 6개월 이상 계속고용계약 체결 시, 추가 3개월간 급여 50% / 월 최대 <b>40만원</b>	
세대 통합형	채용지원금	숙련기술 보유 퇴직자를 청년멘토로 최소 6개월 이상 재고용 / 1인당 <b>300만원</b> (일시금)	1인당 <b>300만원</b>
장기 취업유지형	장기취업 유지지원금	인턴십 참여자를 18개월 이상 고용유지 시, 18개월 80만원, 24개월 80만원, 30개월 60만원, 36개월 60만원 지원(총 4회) * 지원기준일(18·24·30·36개월 경과시점) 이후 3개월 이내 신청기업에 한해 지원 * 2022년 시니어인턴십 사업 참여자부터 적용	-

- 참여방법 : 메일 신청 및 접수 (E-mail : diva@diva.or.kr)

### ○ 신청 및 문의처

- 기업일자리지원팀 (E-mail : diva@diva.or.kr )  
     정경숙 팀장 T. 042-368-9715   김수빈 사원 T. 042-368-9723

## 6. 대전 반도체 동반성장 플러스 사업

★ 기업 참여신청 시 장려금과 기업애로 컨설팅 ★  
대전지역 반도체 관련기업 중 신규채용한 기업대상  
유형별 최대 720만원 지원, 근로자에게 최대 600만원 지원

### ○ 지원대상

- 참여기업 : 대전지역 반도체 관련 기업
- 참여자 : 2023. 3. 1. 이후 정규직 근로계약을 체결한자, 고용보험 가입된 자, 주 30시간 이상 근로

- 지원내용: 신규채용 기업 대상 인건비 지원 및 채용자 대상 **자산형성 지원\***  
\* 채용 형태에 따라 지원내용 상이, 지원내용 하단 ①~③ 참조

#### ① 기업 자체 채용 시 지원

구분	수혜대상	지원요건	지원금(월)	지원기간	총지원금
대전형 일자리도약 플러스 장려금	기업	만 35 ~ 49세	60만원	12개월	720만원

#### ② 기업 내 채용연계 희망 시 지원 ( \*기업도약보장패키지로 연계 받은 채용자 )

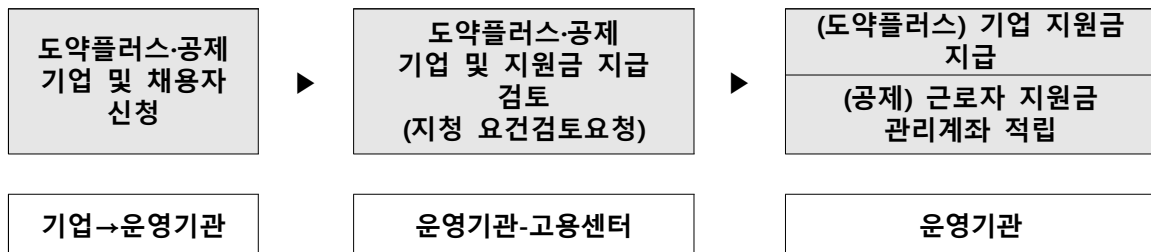
구분	수혜대상	지원요건	지원금(월)	지원기간	총지원금
기업도약 플러스 장려금	기업	만 15세 이상	100만원	6개월	600만원

\* **기업도약보장 패키지** : 고용복지+센터가 제공하는 기업 맞춤형 채용지원 서비스

#### ③ 채용자 지원내용 ( \* ① Or ② 장려금 신청 시 신청가능 )

구분	수혜대상	지원요건	지원금(월)	지원기간	총지원금
대전형 내일채움공제	근로자	만 35 ~ 49세	근로자 12.5만원(적립) 대전시 37.5만원(지원)	12개월	600만원 (자부담금 포함)

### ○ 참여방법 (유형별 상이)



### ○ 문의처

- 기업일자리지원팀 (E-mail : diva@diva.or.kr) 이승언 사원 T. 042-368-9716



## 7. 5G 활성화 지원사업(대전거점)

- 사업목적 : 출연연, 기관 간 상호협력을 통한 5G관련 대외 홍보, 교육운영 등으로 5G산업 활성화 유도
- 지원대상 : 대전시 5G관련 산업 종사자 등 기업 재직자 및 일반, 학생
- 지원내용 : 5G 역량강화를 위한 교육프로그램 운영(초급, 중급, 고급)

### ▶ 5G교육프로그램 (초급, 중급, 고급)

#### <교육 커리큘럼(안)>

연번	구분	주요내용
1	초급	<ul style="list-style-type: none"> <li>○ 5G의 이해</li> <li>○ 5G 기술과 주요정책</li> <li>○ 5G 특화망</li> </ul>
2	중급	<ul style="list-style-type: none"> <li>○ 통신서비스와 시장 기술 변화</li> <li>○ 5G 네트워크 아키텍처와 오픈소스 기술과 제조사</li> <li>○ 모바일 환경을 위한 Edge Computing</li> </ul>
3	고급	<ul style="list-style-type: none"> <li>○ 5G 클라우드 기술과 오픈소스</li> <li>○ NR과 Access Network</li> <li>○ 5G Networks Testbed</li> </ul>

### ○ 신청 및 문의처

- 혁신인력지원팀 사원 정희지 (전화 : 042-368-9726, E-mail : jhj@diva.or.kr)

## 8. 일학습병행 지원 사업

### ○ 지원내용 : 기업 자체 사내교육훈련 훈련과정 개발비 및 실무 훈련비 지원

- 기업 요구 분야별 전문가 파견을 통한 기업 맞춤형 훈련프로그램 개발부터 교재 제작, 직무 훈련 담당자 역량강화 등 통합 훈련시스템 구축 지원

### ○ 지원대상 : 고용보험가입자 수 10인 이상 기업

- 단, 예외적으로 월드클래스300, 명장기업, BestHRD기업, 강소기업, 혁신기업 등 대외적으로 기술력, 발전가능성, HRD우수성 등을 인정받은 기업이나, **(사)대덕이노폴리스벤처협회**, 지역 인자위(확산팀), 등이 추천한 기업과 정부가 인증한 기업군에 대하여 **상시 근로자 수 5명까지 예외적 적용** 가능

### ○ 지원규모

- 학습근로자 및 기업현장교사, 행정업무담당자 수당지원 및 교육훈련비, 훈련과정 개발비, 학습도구 개발비 (연간 최소 2,290만원 지원)

항 목	지원기준(*기업 지급)	지원금
*학습근로자 수당	20만원x인원x근무월	1인당 월 20만원 훈련비 지원 ※ 외부평가 통과시 20만원x12개월 240만원 일괄 지급 연간 총 480만원(1인당)
*기업현장교사 수당	훈련대상 인원별 차등	기업당 연간 400만원~1600만원
*행정업무담당자 수당	25만원x12개월	기업당 연간 300만원
*교육훈련비	단기(4,000원)x시간(450)x 지원율(1.5)x인원수(1) ※지원율은 NCS중분류 기준 04_생산품질관리, 04_기계품질관리, 07_철도차량제작, 09_항공기제작, 02_전자기기일반은 지원율 1.2 적용	기업당 연간 최소 270만원(x인원수) ※지원율은 NCS중분류 기준 04_생산·품질관리, 04_기계품질관리, 07_철도차량제작, 09_항공기제작, 02_전자기기일반은 지원율 1.2적용 훈련비 지원 금액은 약270만원(x인원수)
훈련과정 개발	훈련과정 개발	기업당 연간 600만원
학습안내서 개발	학습안내서 개발	기업당 연간 240만원
합 계		기업당 연간 최소 2,290만원

- 병역특례지정업체 지정 평가시 가점
- 조달청 물품 제조·입찰 적격심사 1.0점 가점
- 산업안전보건공단 클린사업장 우선선정 가점
- 조달품질원 '품질보증조달물품 지정' 평가 시 5점 가점
- 고용노동부장관 명의의 일학습병행 국가자격증 발급

### ○ 신청 및 문의처

- 혁신인력지원팀 대리 안승주 (전화 : 042-368-9721, E-mail : asj@diva.or.kr)

## 9. 산업계 주도 온통 UP(業) 일자리 통합 지원 사업

- 지원내용 : 인력채용을 위한 기업홍보, 채용공고, 신입사원 훈련 등 지원
- 지원대상 : ① 대전 소재 사업장을 보유하고 ② 공고일 기준 영업활동을 하고 있는 ③ 대전 주력산업 및 전·후방 연계산업 중소·벤처기업
  - 대전지역 주력산업 : 나노·반도체산업, 바이오메디컬산업, 차세대무선통신융합산업, 지능형로봇산업

구분	지원내용	세부내용	비고
중소기업 채용지원	통합채용 공고	· 사람인, 잡코리아 유료채용공고 게시	· 4/17(월)부터 사업비 소진시 종료
	통합채용 박람회	· 대전 소재 대전기업-대학 채용박람회 개최	· 5, 9, 10월 예정
	채용 설명회	· 대학/특성화고 등에 방문하여 채용예정 기업의 채용설명 지원	· 9월 예정
	기업 면접비 지원	· 면접시 면접비 지급중인 기업에 면접비 지원	· 최대 5만원 지급 · 4/17(월)부터 사업비 소진시 종료
중소기업 인식개선	기업현장 탐방	· 희망기업에 한해 대학/특성화고 현장탐방	· 희망기업 3개사
	홍보영상 제작지원	· 채용기업 일자리 정보 영상 제작	· 선착순 10개사 · 1개사 최대 700만원 지원
	기업광고 지원	· 우수기업 전국단위 홍보 지원	· 선착순 10개사 · 1개사 최대 3,000만원 지원
	브로슈어 제작지원	· 기업 홍보 브로슈어 제작지원	· 선착순 10개사 · 1개사 최대 150만원 지원

○ 신청 : 별도 신청 접수

○ 문의처

- 혁신인력지원팀 대리 정현준 (전화: 042-368-9710, E-mail: jhj9127@diva.or.kr)

## 10. 첨단기술기업 지정 희망기업 컨설팅 지원

- **지원내용** : 첨단기술기업으로 지정을 희망하는 기업을 대상으로, 지정신청 절차 및 방법 등 일련의 과정을 컨설팅 지원
  - 지정 제도 안내
  - 지정 희망기업 지정가능성 등 지정요건 검토
  - 지정 신청을 위한 서류준비 등 가이드
  - 지정 신청을 위한 회계서류 준비 등 관련분야 회계사 자문 지원
- **지원대상** : 대덕특구 입주절차를 완료한 기업 등
  - 단, 지정제도 요건에 따라 지원이 불가할 수 있습니다
- **관련안내** : 협회 홈페이지 접속 - [공지사항] - [사업공고] - [협회] - [의향기업모집] 첨단기술기업 지정 신청준비 컨설팅 지원 게시글 클릭
- **관련문의** : 경영회원지원팀 과장 신수정 (전화 : 042-368-9703, E-mail : jeong@diva.or.kr)

## 11. 첨단산업 디지털 핵심 실무인재 양성훈련(K-Digital Training)

- **지원내용** : 참여기업의 니즈를 반영한 훈련과정을 설계하고 집중 훈련하여 기업이 요구하는 SW전문인력을 양성하고 수료생과의 채용 연계를 지원
- **지원대상** : SW인력(정규직) 채용계획이 있는 기업  
SW개발인력 및 SW개발 전담부서를 보유한 기업
- **양성분야**
  - IaaS기반 웹서비스(React,Node,Next,MLOps)개발자
  - 풀스택 개발자(React, JAVA, and PHP, Spring)
  - Open API를 활용한 자바(JAVA)기반 챗봇 웹개발자(CI/CD)
- **참여절차** : 약정서 제출 → SW전문가 양성교육 → 이력서 제출 및 검토 → 면접 실시  
→ 채용 확정 → 채용결과 통보
- **신청 및 문의처**
  - 혁신인력지원팀 사원 정희지 (전화 : 042-368-9726, E-mail : jhj@diva.or.kr)

## 12. 시설 대관 안내

**(사)대덕이노폴리스벤처협회의 보유 시설 이용에 관한 사항을  
아래와 같이 안내합니다.**

### 교육장 (201-A호)

- 운영시간 : 월요일~금요일, 09:00 ~ 18:00 (주말, 공휴일, 대체휴일 등 휴일 미운영)
- 시설위치 : 대덕벤처타워 웹스퀘어 2층 **201-A호** (대전 유성구 갑천로361-17, 탑립동)
- 시설규모 : (면적) 110.32㎡(33.37평) (수용) 48석
- 부대장비 : 2인 책상(24), 의자(48), 노트북(1), 전자칠판(1), 접수책상(1), 이동형 칠판(1)

□ 이용비용 :

구분		DIVA 정회원사 벤처타워 입주사	일반기업·기관	비고
2시간	기본	50,000원	100,000원	부가가치세 별도
4시간	-	100,000원	200,000원	
8시간	1일	150,000원	300,000원	

□ 시설모습 :



- 유의사항 : 이용일 7영업일 전 신청해야 하며, 완납/승인 후 이용가능 (당일예약 불가)
- 참고사항 : 현수막 사이즈 : 가로 약 3M 내외

□ 환불규정 :

D-7일 전	D-6~3일 전	D-2일 전	비고
전액환불	취소수수료 20%	환불없음	영업일 기준

※ 신청기업/기관 명의의 환불계좌 사본 별도 제출 必

## 화상회의실 (208호)

- 운영시간 : 월요일~금요일, 09:00 ~ 18:00 (주말, 공휴일, 대체휴일 등 휴일 미운영)
- 시설위치 : 대덕벤처타워 웹스퀘어 2층 **208호** (대전 유성구 갑천로361-17, 탑립동)
- 시설규모 : (면적) 129.46㎡(39.16평) (수용) 14석
- 부대장비 : 책상, 의자(14), 단상(1), 모니터 및 전자칠판 연결 PC(1), 전자칠판(1), 화상카메라 및 영상장치(1), 화상화면송출 모니터(1), 화상회의 시스템SW(1)
- 이용비용 : **무료**
- 시설모습 :



- 유의사항 : 이용일 7영업일 전 신청해야 하며, 승인 후 이용가능 (당일예약 불가)  
화상회의 프로그램 사용 시, 이용자 개인계정을 활용
- 참고사항 : 현수막 사이즈 : 가로 약 3M 내외

## 공통 안내사항

- 이용절차 : 교육장) 신청서 메일 제출 → 담당자 확인 → 대관료 납부 → 승인 → 이용  
회의실) 신청서 메일 제출 → 담당자 확인 → 승인 → 이용
- 제출서류 : 시설이용신청서, 사업자등록증 (**신청양식 다운로드**)
- 문의/신청 : 경영·회원지원팀 김현지 (042-368-9708 / khj@diva.or.kr)

- 기본사항 : ① 이용 전 시설 확인이 필요한 경우, 담당자에게 사전연락 후 방문  
② 준비시간 및 정리시간을 포함하여 대관 신청  
③ 신청서의 기본 이용요령 숙지 후, 동의 하에 대관 신청

\* 시설이용신청서 신청양식은 [협회 홈페이지 접속] - [회원안내] - [시설 대관 및 사무 공유공간 임대 안내] - [시설 대관안내] 맨 밑 하단에 **[신청양식 다운로드 바로가기]** 클릭하여 다운로드



### 13. 초기창업자 사무 공유공간 임대안내

(사)대덕이노폴리스벤처협회는 (예비)초기창업자의 임대료 부담을 줄여,  
최소한의 비용으로 경영 인프라를 구축·운영할 수 있도록  
「사무 공유공간 임대 서비스」를 아래와 같이 안내합니다.

#### 사무 공유공간 개요

□ **시설위치** : 대덕벤처타워 위스퀘어 2층 **201-B호** (대전시 유성구 갑천로 361-17, 탑립동)

□ **시설규모** : (전용면적) 45.92㎡ / 약 13.89평

□ **부대장비** : 책상(6개), 의자(6개), 회의테이블, 냉난방기

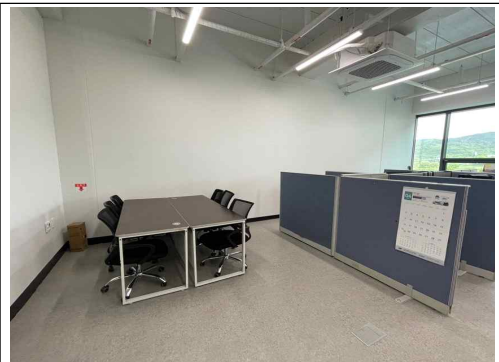
□ **이용대상** : 예비창업자 및 초기창업기업 등

□ 이용구분 :	구분	상주형	비상주형	비고
	유형	공유공간에 실입주	공유공간에 주소지 등록	-
	비용	월 40만원	월 10만원	부가세 별도
	지원	<ul style="list-style-type: none"> <li>○ 업무 책상, 의자(지정석)</li> <li>○ 회의테이블</li> <li>○ 무선인터넷</li> <li>○ 화상회의 (별도 미팅룸 완비)</li> </ul>	<ul style="list-style-type: none"> <li>○ 사업자등록</li> <li>○ 개별 우편함 제공</li> <li>○ 수취 및 알림</li> <li>○ 보관</li> <li>○ 스캔파일 전달</li> </ul>	-

※ 별도 유료제공 서비스 : 우편발송, 복합기(프린터, 팩스) 이용 가능

★ 12개월 연납 시 비상주형 연 100만원(부가세 별도)

□ **시설모습** :



□ **신청절차** : 이용가능여부 문의→ **신청서 제출**→ 검토/승인→ 임대료 납부→ 입주

□ **관련문의** : 경영·회원지원팀 조지영 과장 (042-368-9720 / young@diva.or.kr)

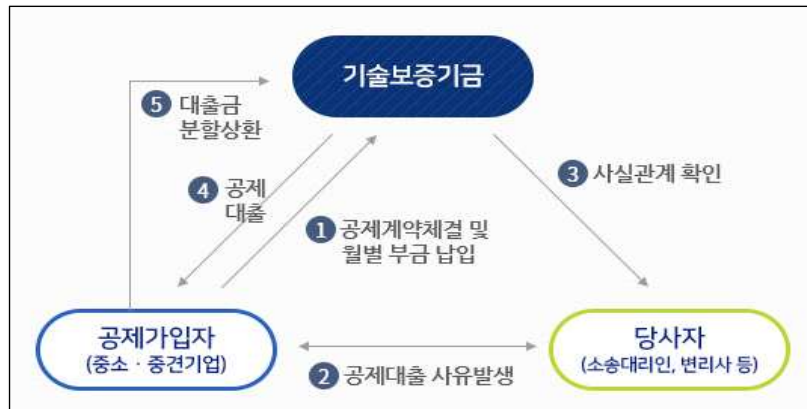
□ **유의사항** : 공간 입주 현황에 따라 이용이 어려울 수 있으니, 신청 전 사전 문의 必

\* 임대서비스 신청서 신청양식은 [협회 홈페이지 접속] - [회원안내] - [시설 대관 및 사무 공유공간 임대 안내] - [사무 공유공간 임대안내] 맨 밑 하단에 **[신청양식 다운로드 바로가기]** 클릭하여 다운로드

## 14. 지식재산 공제사업

- **지원내용** : 중소·중견 기업의 기술을 보호하고 지식재산 경쟁력 강화를 위해 기술보증기금이 운영중인 특허청 위탁 정책사업으로 공제에 가입한 중소·중견 기업이 공동 적립한 부금으로 지식재산권 분쟁 및 국내외 출원 등의 비용부담이 발생한 가입자에게 최대 납입부금의 5배까지 대여를 통해 상호 부조하는 공제제도

[ 지식재산공제사업 흐름도 ]



- **지원대상** : 사업을 영위하고 있는 중소/중견기업(특허보유 무관)
- **참여방법** : 기보 영업점 또는 **특허공제 홈페이지** 접속 (비대면 공제청약신청)  
- (★)가입 시 추천정보에 '대덕이노폴리스벤처협회' 선택
- **공제부금 적립**
  - 가입자당 최대 3건까지 가입 가능
  - 가입 건별 납부 최고한도 : 5억원
  - 부금납부 : 매월 납입기일을 지정하여 부금월액을 자동납부
  - 부금선납 : 6회 이내에서 가능

부금월액 구분	납입기간	부금총액
30만원	50개월	15백만원
	70개월	21백만원
50만원	40개월	20백만원
	60개월	30백만원
80만원	50개월	40백만원
100만원	50개월	50백만원
200만원	30개월	60백만원
	40개월	80백만원
	50개월	100백만원
300만원	30개월	90백만원
	40개월	120백만원
500만원	30개월	150백만원
	40개월	200백만원
1,000만원	30개월	300백만원
	50개월	500백만원

○ **해지환급금** : 부금납부잔액과 일정율의 해지가산금(이자)을 더하여 해지환급금 지급

부금납부월수	해지환급금 지급
1회 이상 12회 미만일 때	납부부금 전액
12회 이상 납부만기전 공제계약 해지 시	납부부금 전액과 기본이자율에 의한 해지일까지의 이자
납부만기시	부금이자율에 의한 만기일까지의 이자
납부만기 이후 공제계약 해지 시	납부부금 전액과 부금이자율에 의한 해지일까지의 이자(기 수령한 이자 제외)

## ○ 이자율

구 분	기본이자율	부금이자율	비 고
금리	1.750%	2.500%	변동금리 (2022.09 기준)

○ **공제대출** : 부금납부월수 6개월 경과시 대출 가능

대출 구분	대출 신청 사유
지식재산비용대출	1. 국내외 산업재산권 출원 2. 국내외 지식재산권 심판, 재심, 심결취소소송 3. 국내외 지식재산권 침해소송
경영자금대출	일시적으로 경영자금이 필요한 경우

## ○ 대출조건

구 분	대출금리	대출기간	대출한도
지식재산비용대출	2.250%	5년 이내 (매년 분할상환)	부금잔액의 5배 내에서 신청사유 발생금액
경영자금대출	3.750%	1년 (연장 또는 대환가능)	부금잔액의 90% 범위 내 신청금액

\* 대출이자율은 변동금리로 인터넷 홈페이지를 통해 사전공시 예정

\*\* 전체 대출한도(지식재산비용대출+경영자금대출)는 부금납부액의 5배 이내 가능

## ○ 가입자 우대사항(★)

- ① **(보증료 감면)** 특허공제 가입기업이 기술보증기금 보증지원 신청시 최초 신규(증액) 보증 1건에 대해 보증료 0.2%p를 감면  
단, 기술사업평가등급이 BBB등급 이상 기업에 대해서는 기한연장 및 보증료 분할수납 취급 시에도 감면 허용
  - ② **(지식재산 패스트 보증 지원한도 우대)** 지식재산(IP) 가치기반 보증지원 중 지식재산 \*패스트보증 지원한도 기존 2억원→3억원으로 확대  
\* **IP 패스트보증이란** : 기보 특허평가시스템을 활용하여 지식재산 가치 평가 후 지식재산(IP)의 사업화에 소요되는 자금을 신속 지원하는 보증제도
  - ③ **(기술거래 보호 관련 사항 우대)** 기술신탁 수수료(마케팅 대행 수수료) 50% 할인 (연간 15만원)
  - ④ **(특허공제 무료 법률자문서비스)**
    - 자문분야 : 지식재산권 분쟁, 사업화, 계약, 출원, 세무, 회계 등
    - 자문전문인력 : 변리사, 변호사, 공인회계사, 세무사
- \* 온라인 신청하여 서비스 이용(홈페이지 참조 : 부가서비스-자문서비스)  
\* 총 가입기간 내 총 납입액 구간에 따라 자문신청 한도 제한

총 납입액 구간	신청한도	총 납입액 구간	신청한도
~ 60백만원 이하	2회	300백만원 초과 ~ 500백만원 이하	6회
60백만원 초과 ~ 100백만원 이하	3회	500백만원 초과 ~ 1000백만원 이하	7회
100백만원 초과 ~ 150백만원 이하	4회	1000백만원 초과 ~ 1500백만원 이하	8회
150백만원 초과 ~ 300백만원 이하	5회		

## ⑤ (특허청 지원사업 중 일부 가점우대) 공제 가입기업 특허청 지원사업 신청시 가점부여

분 야	사업명	지원대상	우대 지원내용
IP창출	IP 나래 프로그램	기술기반 창업기업 * 창업 후 7년 이내	선정시 가점 2점 부여
	글로벌 IP 스타기업육성	수출(예정) 중소기업	선정시 가점 2점 부여
IP활용	지재권 연계 연구개발 전략 지원	연구조직을 보유한 중소·중견기업	선정시 가점 1점 부여
	기술혁신 IP융합 전략지원	연구조직을 보유한 중소·중견기업	선정시 가점 1점 부여
	사업화 연계 지식재산 평가지원	개인 및 중소기업	선정시 가점 2점 부여
IP보호	사업화 연계 지식재산 평가지원	(특허) 국내 중소·중견기업	선정시 가점 1점 부여
	국제 지재권분쟁 대응전략 지원	(상표·디자인)수출(예정) 중소·중견기업	선정시 가점 2점 부여

## ○ 신청 및 문의처

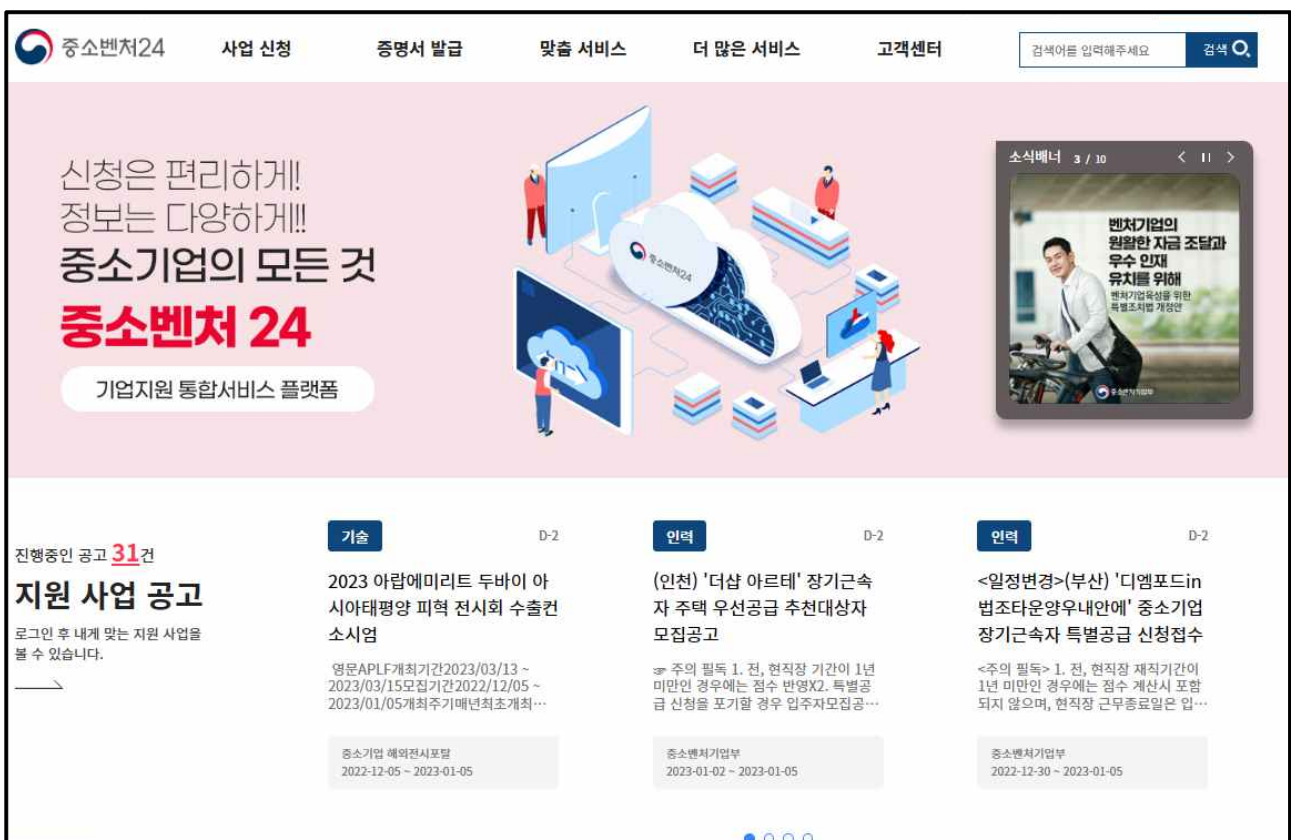
- 경영/회원지원팀 과장 조지영 (전화: 042-368-9720, E-mail: young@diva.or.kr)
- 기술보증기금 특허공제운영센터 (전화 02-3484-8907 / 1544-1120)

## 1. [중소벤처 24] 포털 이용 안내

- (개 요) 기업 관련 인증·증명(확인)서 발급 및 지원사업 안내·신청, 중기부 소관 민원 등 중소벤처기업부 산하 다양한 기관에 흩어져 제공되던 서비스를 한 곳에서 통합 제공하는 중소벤처기업을 위한 포털



- (이용안내) <https://www.smes.go.kr> 바로가기



## 2. 기능성소재부품기업 경쟁력강화사업 지원계획

- **(사업내용)** 소재부품 기업 맞춤형 지원을 통해 기능성 소재·부품의 국산화와 내수시장 확대 등 산업용 핵심 소재·부품에 대한 국가경쟁력 확보
- **(사업규모)** 13억원
- **(사업기간)** 2020. 6 ~ 2024. 12 (5년간 실시)
- **(사업대상)** 기능성 소재·부품 영위 기업
- **(신청자격)** 지역혁신기관\* 및 기업지원이 가능한 기업 간 컨소시엄
- \* 비수도권 14개 지역에 소재한 대학, 연구소, 테크노파크 등 기업 지원이 가능한 기관(업) 등
- **(지원분야)** 기능성 소재·부품 관련 소분류 기준 최대 3개 분야

### <기능성 소재 부품 분류 체계>

중분류	소분류	구체적인 소재 (세세분류)
탄소 소재	탄소섬유	탄소 섬유, 탄소나노튜브, 탄소 섬유 제품 (프리프레그, 탄소 섬유복합재 포함)
	흑연(graphite), 그래핀	흑연, 탄소 제품
금속 소재	철	철계 합금 등
	알루미늄	알루미늄 합금 등
	타이타늄	타이타늄, 타이타늄 합금, 산화티탄, 타이타늄 화합물(TiCl4) 등
	마그네슘	마그네슘 및 합금(분말, 빌렛, 후판 등)
전기전자 소재	자성 소재	니켈, 철, 코발트 또는 합금
	정밀 합금	탄탈륨, 지르코늄, 니오븀, 몰리브덴 등
	반도체 재료	갈륨, 인듐, 비소, 질소, 알루미늄, 인 셀레늄 또는 화합물 등
고분자 소재	엔지니어링 플라스틱	폴리아세탈, 폴리케톤, 폴리에스테르, PES, PPS, PEEK, PI, PBT, PET 등
	슈퍼섬유소재	폴리아미드, 폴리프로필렌, 폴리에틸렌 등
	코팅제, 도료, 점착제, 접착제	아크릴, PVA, EVA, 유기실리콘 화합물, 에폭시, 폴리우레탄, 불소계 화합물, 에폭시 수지 등 등
화학 소재	고무 소재	EPDM, IIR, BR, SBR, NBR, CIIR, S-SBR, ACM, FKM, VMQ, TPE 등
	플라스틱 소재	PP, PE, ABS, PMMA, 생분해 플라스틱 등
	불소 및 불소 화합물	불소 및 불소화합물, 불소 고분자, 불화 PI 등
세라믹 소재	실리콘 및 실리콘 화합물	실리콘 (실리카 등) 및 실리콘 중간체 화합물 (폴리디오르가노실란), 폴리실라진, 폴리카르보실라잔 등)
	세라믹 분말	B, Al2O3, ZrO2, SiC, TiN, SiN4, SiN, Si-Al-O-N, Si-O-N, K2TiO3 등

- **(접수 및 문의처)**
  - 중소벤처기업부 지역기업육성과 042-481-1678, 1680
  - 한국산업기술진흥원 지역기업성장팀 02-6009-3743



## 1. 일자리함께하기(공모형)

- (사업내용) 교대근로 개편, 실 근로시간 단축 등을 도입하여 기존 근로자의 근로시간을 줄임으로써 실업자를 신규 고용하여 근로자 수가 증가한 사업주를 지원
- (지원내용) <증가 근로자 1인당 1~2년간 지원>
  - ▶ (인건비) 우선지원대상기업 월 80만원, 중견기업 및 대규모기업 월 40만원
  - ▶ (임금감소액 보전) 재직근로자 10명까지 우선지원대상기업, 중견기업 최대 월 40만원

### ◆ '22년부터 일자리 순환제 신규 지원 종료

- (신청방법 및 문의처) 고용노동부 1350

## 2. 사업주 직업능력개발훈련

- (사업내용) 사업주가 소속 근로자, 채용예정자, 구직자 등의 직무능력향상을 위하여 직업훈련을 실시한 경우, 소요되는 비용의 일부를 지원
- (지원대상) 고용보험법상 직업능력개발사업의 적용을 받는 사업주
- (지원한도) 해당연도 고용보험료 중 고용안정·직업능력개발사업 보험료의 100% (단, 우선지원대상기업은 240%)
- 훈련비 지원내용

훈련종류	지원내용
집체훈련	<ul style="list-style-type: none"> <li>· 자체훈련 훈련비 : 직종별 훈련비용 기준단가X훈련시간X훈련수료인원X사업주규모별 지원을</li> <li>· 위탁훈련 훈련비 : 직종별 훈련비용 기준단가X훈련시간X훈련수료인원X사업주규모별 지원을</li> <li>· 훈련수당 : 채용예정자 및 구직자를 대상으로 월평균 120시간 이상 훈련을 1개월이상 실시하고 훈련수당을 지급한 경우 월 20만원까지 지원</li> <li>· 숙식비 : 1일 평균 5시간 이상의 훈련을 실시할 경우 식비 1일 3,300원, 숙식비 1일 14,000원까지 지원 (1개월 한도 : 330천원)</li> <li>· 임금의 일부 : 유급휴가 훈련과정으로 인정받은 과정에 한하여 훈련에 참여하는 시간에 해당하는 임금의 일부를 지원</li> </ul>
현장훈련	<ul style="list-style-type: none"> <li>· 자체훈련 훈련비 : 직종별 훈련비용 기준단가X훈련시간X훈련수료인원X사업주규모별 지원을</li> <li>· 숙식비 : 1일 평균 5시간 이상의 훈련을 실시한 경우 식비 1일 3,300원, 숙식비 1일 14,000원까지 지원 (1개월 한도 : 330천원)</li> <li>· 훈련수당 : 채용예정자 및 구직자를 대상으로 월평균 120시간 이상을 훈련을 1개월이상 실시하고 훈련수당을 지급한 경우 월 20만원까지 지원</li> </ul>
원격훈련	<ul style="list-style-type: none"> <li>· 원격훈련지원금X훈련시간X훈련수료인원X훈련과정공급수준에따른조정계수X사업주규모별 지원을</li> </ul>

- (신청방법 및 문의처) 온라인 신청 [www.hrd.go.kr](http://www.hrd.go.kr) / 한국산업인력공단 1644-8000

### 3. 신중년 적합직무 고용지원

- **(사업내용)** 만 50세 이상 구직자를 신중년 적합직무에 채용하는 사업주에게 인건비 지원
- **(지원대상)** 만 50세 이상 구직자를 신중년 적합직무에 고용한 기업
- **(지원요건)**
  - (채용요건) 정규직 채용 (근로기간의 정함이 없는 무기계약)
  - (고용유지) 3개월 이상 고용 유지 시 지원금 지급
  - (지원한도) 사업장 직전 보험년도 말일 기준 피보험자수의 30%
- **(신청방법 및 문의처)** 온라인 신청 (고용보험 홈페이지) / 고용노동부 1350

### 4. 고용유지지원금

- **(사업내용)** 경영악화 등으로 고용조정이 불가피하게 된 사업주가 고용유지조치 (휴업·휴직, 무급휴업·휴직)를 실시하는 경우 지원금 지원
- **(지원대상)** 경영상 이유로 고용조정이 불가피하나 고용유지조치를 통해 근로자의 고용을 유지하는 사업주
- **(지원한도)**
  - 사업주가 휴업기간에 대하여 근로자에게 지급한 휴업수당의 2/3(대규모 기업1/2)를 지원 **(1일 한도 6.6만원)**
  - 휴업·휴직의 고용유지조치일수를 합하여 당해 보험연도의 기간(1년) 중에 **180일을 한도**로 지원
- **(지원내용)**
  - (휴업) 1월간 총 근로시간의 20/100을 초과하여 휴업을 실시하고 휴업수당을 지급한 사업주에게 휴업수당의 2/3 지원
    - ※ 특별고용지원업종, 고용위기지역은 휴업수당의 9/10
  - (휴직) 근로자에게 1월 이상 휴직을 부여한 사업주에게 지급된 휴직수당의 2/3 지원
    - ※ 특별고용지원업종, 고용위기지역은 휴직수당의 9/10
  - (무급휴업·휴직) 근로자 평균임금의 50% 기준으로 심사위원회에서 결정하여 지원
  - 문의 : 고용노동부 1350

## 5. 정규직 전환 지원

- **(사업내용)** 6개월 이상 2년 이하 근속한 기간제·파견·사내하도급 근로자 및 특수형태업무종사자를 정규직으로 전환한 우선지원 대상기업 및 중견기업의 사업주를 지원
- **(지원대상)** 우선지원대상기업, 중견기업  
 ※ 지원 제외: 국가, 지자체, 「중소기업인력지원 특별법 시행령」 제2조에서 정한 업종, 임금체불로 명단이 공개중인 사업주, 상시근로자수 5인미만 사업장
- **(지원요건)**
  - ① 정규직전환 후 해당 근로자의 임금이 최저임금액 이상
  - ② 정규직 전환일로부터 1개월 이상 고용 유지
  - ③ 동종·유사 업무를 수행하는 기존 정규직 근로자와 임금·복지후생 등에 있어 불합리한 차별을 하지 않을 것
  - ④ 정규직 전환 후 정년까지의 기간이 2년 미만인 근로자가 아닐 것
  - ⑤ 상시근로자수가 5인 미만인 사업장이 아닐 것
- **(지원내용)**

지원분야	지원내용	인원한도
임금증가보전금	임금상승분의 80%를 월 60만원 한도로 지원	기간제 근무자의 정규직 전환에 대한 지원인원은 사업 최초 참여신청서 제출일이 속한 달의 직전 년도 말일을 기준으로 기간제인 피보험자수의 120%(소수점 이하 버림 5인 이상 10인 미만 사업자의 경우 최대 5인)를 한도
간접노무비	월 30만원 지원	

- 임금 증가액이 월20만원 이상인 경우 -> 월50만원 (=임금증가보전금 20만원 + 간접노무비 30만원)
- 임금 증가액이 월20만원 미만인 경우 -> 월30만원 (=임금증가보전금 0원 + 간접노무비 30만원)

- **(문의)** 고용노동부 1350

## 6. 국내복귀기업 고용지원

- **(사업내용)** 국내복귀기업 지정 후 5년 이내인 기업의 사업주가 근로자를 신규로 고용하는 경우 인건비의 일부를 지원하는 장려금
- **(지원대상)** 우선지원 대상기업 및 중견기업  
※ 지원 제외 : 국가, 지자체, 공공기관, 임금체불로 명단이 공개중인 사업주
- **(지원요건)**
  - 국내복귀기업 지정(산업통상자원부장관이 지정) 후 5년 이내인 기업(우선지원대상기업 및 중견기업)에서 근로자수가 증가한 경우
  - 증가근로자수 = (사업 시행 후 월평균 피보험자수①) - (사업 시행 전 월평균 피보험자수②)
  - ① 사업주가 승인 통보일이 속한 다음달부터 3개월이 경과된 이후 매 3개월 마다 그 기간의 월평균 피보험자수 ② 사업 참여 신청을 한 날이 속한 달의 직전 3개월 간의 월평균 피보험자수
- **(지원수준 및 한도)**
  - (지원수준) 신규고용 근로자 1인당 월 30~60만원
  - (지원한도) 사업주가 지급한 임금의 80% 한도로 지원
- **(문의)** 고용노동부 1350

## 7. 일·가정 양립 환경개선 지원

- **(사업내용)** 일하는 시간과 장소가 유연한 근무제도를 도입·확대하는 기업 지원
- **(지원내용)**

지원 분야	지원대상	지원내용
유연근무제 간접노무비 지원	유연근무제를 도입하거나 확대하여 시행하고 소속 근로자가 필요에 따라 활용토록 하는 우선지원대상기업, 중견기업의 사업주	활용근로자당 연 최대 520만원
재택·원격근무 인프라 구축비 지원	재택·원격근무를 도입하거나 확대 시행하기 위해 시스템, 설비 등을 설치하는 우선지원대상기업, 중견기업의 사업주	사업주가 투자한 시스템 구축비의 1/2 이내 범위에서 최대 2천만원

- **(문의)** 고용노동부 1350

## 8. 워라밸 일자리 장려금

- **(사업내용)** 자율적으로 소정근로시간 단축제도를 도입하고, 근로자의 필요에 따라 일정기간 근로시간 단축을 허용한 사업주에게 임금 감소액 보전금, 간접노무비, 대체인력 지원금 지원
- **(지원요건)**
  - 근로시간 단축 제도 도입
  - 근속기간 6개월 이상 근로자 대상
  - 주당 소정근로시간 15~30시간으로 단축
  - 전자·기계적 방법에 의한 근태관리
  - 초과근로 제한
- **(지원내용)**
  - 간접노무비 : 월 30만원 (정액)
  - 임금감소액 보전금 : 월 20만원 (정액)
    - ※ 단, 임금감소액 보전금은 사업주가 단축 근로자에게 시간비례 임금 이외에 추가로 월 20만원 이상 보전한 경우에 지원
    - ※ 지원인원 한도 : 직전년도 말일기준 피보험자수의 30% (최대 30명)
    - \* 소수점이하 버림, 10명 미만의 경우 3명으로 함
- **(문의)** 고용노동부 1350

## 9. 일자리 안정자금

- **(사업내용)** 최저임금 인상에 따른 소상공인·영세중소기업의 경영부담 완화 및 저임금 노동자의 고용안정
- **(지원대상)** 30인 미만 고용 사업주
- **(지원요건)**
  - 월 평균보수 230만원 미만
  - \* 고용보험 가입, 최소한 전년도 임금수준 유지
- **(예외대상)**
  - 공동주택 경비·청소, 55세 이상 고령자, 고용위기 지역·산업위기대응지역, 사회적기업·장애인직업재활시설·자활기업 등
- **(지원제외)**
  - 지급희망월 직전 3개월간 평균근로자수가 30명 이상
  - 최저임금 미만을 지급하고 있는 사업주
  - 임금체불 명단 공개 중인 사업주
- **(지원내용)**
  - 전 사업장 월 1인당 3만원
  - 지원기간 6개월
- **(문의)** 고용노동부 1350

## 10. 소규모사업장 저임금근로자 사회보험료 지원 (두루누리 사업)

- **(사업내용)** 소규모사업 저임금 노동자·예술인·특고의 사회보험료 부담분의 일부를 지원, 사회보험 사각지대 해소 및 사회안전망 강화
- **(지원대상)** 노동자 10인 미만 사업에 근로하는 월보수 220만원 미만의 노동자·예술인 및 그 사업주  
\* 재산세 과세표준 6억원 이상 또는 종합소득 3,800만원 이상 보유한 노동자·예술인은 보험료 지원 제외
- **(지원내용)** 사회보험 신규가입 노동자 및 사업주가 부담하는 고용보험·국민연금 보험료의 80%를 지원
- **(지원방식)** 사업주가 보험료 지원을 신청하고 보험료를 완납한 경우 다음 달 보험료에서 차감하고 지원
- **(문의처)** 근로복지공단 (1588-0075) / 국민연금공단 (1355) / 고용노동부 고객상담센터 (국번없이 1350) / 두루누리사회보험 홈페이지 ([www.insurancesupport.or.kr](http://www.insurancesupport.or.kr)) / 4대사회보험정보연계센터 ([www.4insure.or.kr](http://www.4insure.or.kr))

## 11. 일터혁신 컨설팅 지원사업

- **(사업내용)** 일터혁신 컨설팅을 통해 기업의 생산성 및 근로자의 삶의 질 향상
- **(지원대상)** 고용보험에 가입하고 보험료를 체납하지 않은 사업장
- **(지원내용)** 인사관리시스템 개선 등 사업장 맞춤형 컨설팅 무료지원  
※ 근로자 수 1,000명 이상 사업장은 자부담 비용 발생
  - 컨설팅 분야 : 노사파트너십 체계 구축, 작업조직·작업환경 개선, 고용문화 개선, 장시간 근로 개선, 평생학습체계 구축, 장년고용안전체계 구축, 임금체계 개선, 평가체계 개선, 안전한 일터 구축
- **(신청 및 선정)** 컨설팅 희망 사업장이 온라인 통해 신청 후 심사를 거쳐 선정
- **(문의처)** 한국표준협회 일터혁신추진팀 02-6240-4782, 4784 / [workplace@ksa.or.kr](mailto:workplace@ksa.or.kr)

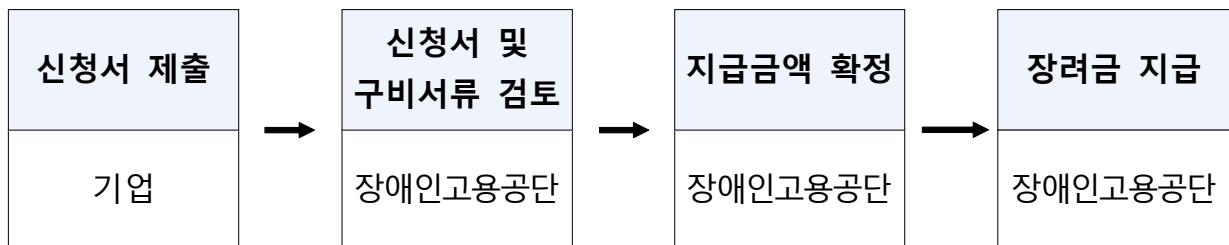


## 12. 장애인 신규고용장려금

- **(사업내용)** 장애인을 신규고용하고 일정기간 이상 유지한 사업주를 대상으로 신규고용장려금을 지원
- **(지원대상)**
  - 상시근로자 수가 5인 이상 50인 미만인 사업주
- **(지원내용)**
  - 6개월 ~ 1년 고용유지 시, 최대 480만원 ~ 960만원 지원

구분	경증 장애인		중증 장애인	
	남성	여성	남성	여성
지원단가	30만원	45만원	60만원	80만원

### ○ (추진절차)

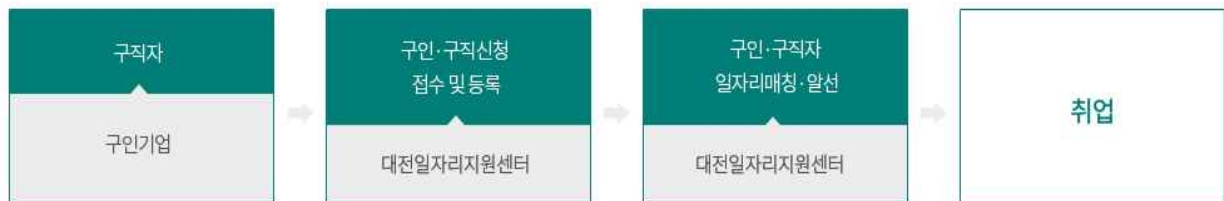


### ○ (접수 및 문의처)

- e-신고시스템 ([www.esingo.or.kr](http://www.esingo.or.kr))
- 한국장애인고용공단 대표전화 1588-1519

## 1. 2023 대전일자리지원센터 운영 안내

- **(사업목적)** 경제의 핵심주체인 청년의 직업능력개발 및 맞춤형 일자리 지원과 더불어, 노인·여성 고용 통합서비스 제공으로 일자리 복지 실현
- **(지원목표)**
  - 양질의 일자리 발굴 및 맞춤형 일자리 상담, 취업알선으로 미스매치 해소
  - 구직 상담 및 알선, 취업실적 등 양질의 일자리 창출
- **(지원절차)**



- **(신청방법)** 대전비즈([www.djbea.or.kr/biz](http://www.djbea.or.kr/biz)) 및 대전일자리지원센터 (<http://daejeon.work.go.kr/>) 사이트 사업공고 확인 후 문의
- **(지원내용)**

구인구직자를 위한 취업지원	기업 개정 (인건비) 지원	대학 및 특성화고 취업지원
<ul style="list-style-type: none"> <li>· 콜센터 운영 (취업알선 및 상담 매칭)</li> <li>· 찾아가는 취업상담실 운영</li> <li>· 일자리카페 꿈터 운영</li> <li>· 청년취업 희망카드 지원</li> <li>· 취업정시스템 운영</li> <li>· 청년 해외 취업지원</li> <li>· 구직청년 면접용 정장 대여지원</li> </ul>	<ul style="list-style-type: none"> <li>· 청년·구직자 인턴 인건비 지원</li> <li>· 두드림(제3센터) 일자리 지원</li> <li>· 컨택센터 경력단절 인건비 지원</li> <li>· 청년창업지원카드</li> </ul>	<ul style="list-style-type: none"> <li>· 대학 취업역량강화 지원사업</li> <li>· 대학 청년뉴리더 인재양성지원사업</li> <li>· 대학일자리센터 지원</li> <li>· 특성화고 맞춤형 컨설팅 교육</li> </ul>
취업 역량강화 등 교육지원	취업자 장기재직 및 자산형성 지원	일자리 미스매칭 해소지원
<ul style="list-style-type: none"> <li>· 맞춤형 미래인재양성교육</li> <li>· 컨택센터 전문인력양성교육</li> <li>· 컨택센터 상담사 권익보호사업</li> </ul>	<ul style="list-style-type: none"> <li>· 중소기업 내일채움공제지원</li> <li>· 대전형 청년 내일채움공제지원</li> <li>· 청년희망통장 지원</li> </ul>	<ul style="list-style-type: none"> <li>· 대전 온라인 일자리 박람회 개최</li> </ul>

- **(문의처)** 대전일자리지원센터 담당자 박미영 (Tel. 042-719-8335)

## 2. 2023년 중소기업 경영안정자금 지원

### ○ (사업목적)

- 대전광역시에 소재하고 있는 중소기업의 운전자금을 저리로 지원하여 기업자금의 어려움을 해소하여 지역경제 경쟁력 강화 도모
- 신속하고 공정하게 추천하여 신청기업의 불편을 최소화하는 서비스 체계 구축

### ○ (지원대상)

#### 1. 시중은행 협력자금 (일반경영안정자금, 긴급경영안정자금)

##### 가. 제조업(제조 전업률 30%이상)

『특허법』에 의해 최근 3년 이내 등록된 특허·실용신안권을 사업화 하려는 기업  
『산업기술혁신촉진법』에 의한 우수 신제품(NEP) 인증 기업

##### 나. 제조업 관련 서비스업(전업률 50% 이상)

운수업(일반화물자동차운송사업, 법인택시, 전세버스 운송업), 창고업(화물 취급업, 창고업)  
사업서비스업(정보처리 및 기타 컴퓨터 운용관련업)

건설·토목·산업용 기계장비 임대업

엔지니어링서비스업, 과학 및 기술서비스업

전문 디자인업, 폐기물 수집운반 및 처리업

##### 다. 건설업(건설산업기본법 제2조에서 규정한 건설면허등록기업), 전기공사업, 정보통신공사업, 소방시설공사업

##### 라. 지식산업 : 소프트웨어개발및공급업, 자연과학연구개발업, 엔지니어링서비스업

##### 마. 영상산업(영상물 제작 분야에 한함)

##### 바. 대전광역시 등록 중소기업협동조합

##### 사. 여행업(소기업/상시근로자 5인 이상)

※ 나, 다, 라, 마, 바, 사 업종은 전업율 50%이상 적용

※ 긴급 경영안정자금의 경우 코로나 19 피해로 매출액 또는 영업이익이 10% 이상 감소조건을 추가로 충족해야함(전년동월 또는 전월대비 등)

## 2. 중소기업 육성기금 (대전형 뉴딜 경영안정자금)

가. 시중은행 협력자금 대상('가 ~ 바' 총족) 중 비대면, 바이오, 뉴딜 분야  
업종 영위 기업

- **(지원절차)** 신청접수(진흥원) → 심사 및 용자추천(진흥원) → 용자실행(기업 + 은행) → 이차보전 지원(대전시)

### ○ **(지원내용)**

#### 1. 시중은행 협력자금

- 지원규모 : 2,500억원 (자금소진시까지)
- 용자기간 : 2년 거치 일시상환(일반), 1년 거치 일시상환(긴급경영안정자금)
- 이차보전 : 2% ~ 3% 2년 지원(일반), 2.25% 1년 지원(긴급경영안정자금)
  - 3%지원은 2014년 이후 한도액 안에서 최고 3억원까지 1회로 제한
- 용자한도
  - 일반기업 : 3억원 이내(전년도 매출액에 따라 차등지원)
  - 타시도전입·재난재해·중기업 : 3억원 이내(전년도 매출액에 따라 차등지원)
  - 일본수출 특혜 제외에 따른 피해기업 : 3억원 이내
  - 수출기업 : 연10만\$ 이상 기업으로 실적에 따라 차등지원
  - 창업·벤처·기술평가기업 : 5억원 이내
  - 긴급 경영안정자금 : 2억원 이내(매출액 무관)
  - 용자실행 : 추천일로부터 3개월(1회에 한하여 1개월 연장 가능)

#### 2. 중소기업 육성기금

- 지원규모 : 300억원(자금소진시까지)
- 용자기간 : 2년 거치 일시상환(일반)
- 용자금리 : 분기별 변동금리
- 용자한도
  - 일반기업 : 3억원 이내(전년도 매출액에 따라 차등지원)
  - 기술평가기업 : 3억원 이내
- 용자실행 : 추천일로부터 3개월(1회에 한하여 1개월 연장 가능)

- **(신청방법)** 대전비즈 홈페이지 ([www.djba.or.kr](http://www.djba.or.kr)) 온라인 신청

### ○ **(문의처)**

- 대전일자리경제진흥원 중소기업지원팀 (042-380-3081, 3021, 3000)

## 1. 우수발명품 우선구매 추천제도

- **(사업내용)** 특허기술이 적용된 우수발명품을 특허청장이 조달 수요기관에 선구매 추천하여 판로개척 지원
- **(지원대상)** 특허·실용신안·디자인권(통상·전용실시권 포함)을 보유한 개인 또는 중소기업
- **(지원규모)** 공공기관 추천서 발급(신청 및 심사비 무료)
- **(지원내용)**
  - 신청제품에 대해 소정의 심사를 거쳐 추천대상 우수발명품 선정
  - 선정된 우수발명품을 특허청장이 국가기관, 지자체, 공공기관 등 조달 수요기관에 우선 구매하도록 추천
- **(문의처)** 특허청 특허사업화담당관 (042-481-5566) ([www.kipa.org](http://www.kipa.org))  
한국발명진흥회 발명진흥실 (02-3459-2814)

## 1. 사업주 직업능력개발훈련 지원

- **(사업내용)** 사업주가 소속근로자, 채용예정자, 구직자 등의 직무능력향상을 위하여 직업훈련을 실시한 경우, 이에 소요되는 비용의 일부를 지원
- **(지원대상)**
  - 실시주체 : 사업주(고용보험법 상 직업능력개발사업의 적용을 받는 사업주)
  - 실시대상 : 15세 이상의 근로자(재직자, 채용예정자, 구직자 등)
- **(지원내용)**

훈련종류	지원내용
집체훈련	<ul style="list-style-type: none"> <li>- 자체훈련 훈련비 : 직종별 훈련비용 기준단가×훈련시간×훈련수료인원×사업주규모별 지원율</li> <li>- 위탁훈련 훈련비 : 직종별 훈련비용 기준단가×훈련시간×훈련수료인원×사업주규모별 지원율</li> <li>- 훈련수당 : 채용예정자 및 구직자를 대상으로 월평균 120시간 이상 훈련을 1개월이상 실시하고 훈련수당을 지급한 경우 월 20만원까지 지원</li> <li>- 숙식비 : 1일 평균 5시간 이상의 훈련을 실시할 경우 식비 1일 3,300원, 숙식비 1일 14,000원 까지 지원(1개월 한도 : 330,000원)</li> <li>- 임금의 일부 : 유급휴가훈련과정으로 인정받은 과정에 한하여 훈련에 참여하는 시간에 해당하는 임금의 일부 지원</li> </ul>
현장훈련	<ul style="list-style-type: none"> <li>- 자체훈련 훈련비 : 직종별 훈련비용 기준단가×훈련시간×훈련수료인원×사업주규모별 지원율</li> <li>- 숙식비 : 1일 평균 5시간 이상의 훈련을 실시할 경우 식비 1일 3,300원, 숙식비 1일 14,000원 까지 지원(1개월 한도 : 330,000원)</li> <li>- 훈련수당 : 채용예정자 및 구직자를 대상으로 월평균 120시간 이상 훈련을 1개월이상 실시하고 훈련수당을 지급한 경우 월 20만원까지 지원</li> </ul>
원격훈련	<ul style="list-style-type: none"> <li>- 원격훈련지원금×훈련시간×훈련수료인원×훈련과정공급수준에따른조정계수×사업주규모별 지원율</li> </ul>

○ **(지원요건)**

- 집체훈련 · 현장훈련 : 전체 훈련의 80% 이상 출석
- 인터넷원격훈련
- 평가성적 60점 이상
- 주1회 이상 학습활동을 부여하고, 학습활동 참여율이 80% 이상
- 훈련실시자가 수립한 별도 수료요건을 충족할 것

○ **(지원절차 및 제출서류)**

- 훈련수료 후 사업장 관할 한국산업인력공단 지역본부 · 지사에 신청
- 제출서류 : 비용지원신청서, 수료자명부, 비용증빙서류 등

○ **(문의처)** HRD 고객센터 (1664-8100)



## 노사발전재단 고객 맞춤형 통합지원서비스 메뉴판



고객	지원분야 및 사업명	주요내용	운영일정 및 신청방법
기업 (인사·노동 담당자)	기업 내 노사관계 향상 지원 (노사파트너십 프로그램 지원사업)	갈등해결 및 협력적 노사관계 확산을 도모하기 위하여 노사가 공동으로 수행하는 노사파트너십 프로그램에 소요되는 비용의 일부를 지원	운영일정 신청 참여(1월), 발굴 참여(연중 수시) 신청방법 재단 홈페이지(www.nosa.or.kr) 가입 후 신청 문의전화 재단 노사협력팀 ☎ 02-6021-1058~62
	노사관계 관련 교육 지원 (노사상생플러스(+)교육)	일하는 방식의 변화 및 장시간 근로문화 개선 등을 위한 일·생활 균형 문화 조성 및 확산 촉진자 양성 노사상생협력 및 노사 간 갈등해결방안을 제공하는 노사관계 교육 지원	운영일정 3~11월 신청방법 재단 홈페이지(www.nosa.or.kr) 가입 후 신청 문의전화 재단 노사협력팀 ☎ 02-6021-1051~2 재단 일터개선팀 ☎ 02-6021-1235, 1054
	상생의 노사문화 우수사례 발굴 (노사문화우수기업·대賞 선정사업)	노사파트너십을 통한 상생의 노사협력 및 사회적 책임을 모범적으로 실천하고 있는 우수기업 선정·포상	운영일정 우수기업 3~6월, 대賞 7~10월 신청방법 재단 홈페이지(www.nosa.or.kr) 가입 후 신청 문의전화 재단 노사협력팀 ☎ 02-6021-1240, 1061
	기업맞춤 중장년인재 추천 및 중소기업장 재취업지원서비스 제공 (중장년일자리희망센터사업)	구인 기업에 대한 맞춤형 중장년 인재 추천을 통해 기업 인력난 해소 지원, 1,000인 미만 사업장 대상 재취업지원서비스를 위한 근로자 생애경력설계 및 전직코스 프로그램 제공, 고용위기기업중 특화 전직지원서비스 제공	운영일정 상시 신청방법 기업 소재지 내 지역센터 유선문의·신청 문의전화 각 지역 중장년일자리희망센터 ※ 재단 홈페이지(www.nosa.or.kr) 센터별 연락처 안내 참조
	재취업지원 기업컨설팅, 연수과정 지원 (재취업지원서비스지원사업)	재취업지원서비스 의무대상 기업(1,000인 이상 사업장) 대상 맞춤형 제도 도입 및 운영을 위한 기초·전문 컨설팅 제공 및 이행지원, 기업담당자 대상 단계별 연수과정 지원	운영일정 (컨설팅 1~5차) 4~8월, (기업담당자연수) 5~11월 신청방법 (컨설팅) nosa.or.kr, (기업담당자연수) nosa.exc.co.kr 문의전화 전직지원팀 ☎ 02-6021-1157, 1161, 1477
	근무혁신 우수기업 인증 (근무혁신 인센티브제 운영사업)	일·생활 균형의 고충완화를 위한 장시간근로 개선, 유연근로제 도입·활용, 연차휴가 활성화, 일하는 방식과 문화 등 근무혁신이 우수한 기업 선정을 선정하여 다양한 인센티브를 부여	운영일정 3~11월(신청기간: 1차) 3~4월, (2차) 5~6월 신청방법 재단 홈페이지(www.nosa.or.kr) 가입 후 신청 문의전화 재단 일터개선팀 ☎ 02-6021-1206~7
	기업경쟁력 강화 지원 (일터혁신 컨설팅 지원사업)	노사파트너십을 기반으로 기업의 일하는 방식 개선, 협력적인 인사시스템 구축을 지원하여 노동자의 삶의 질 개선 및 기업 경쟁력 강화 도모	운영일정 2~12월(연중상시접수) 신청방법 재단 홈페이지(www.nosa.or.kr) 가입 후 신청 문의전화 재단 일터개선팀 ☎ 02-6021-1187, 1027, 1229
	중소기업 혁신역량 강화 지원 (중소기업 CEO 코칭 지원사업)	중소기업 CEO 및 임원 코칭 기업을 활용하여 스스로 목표를 설정하고 효과적으로 달성할 수 있도록 지원하는 혁신 역량 강화 프로그램	운영일정 2~12월(신청기간: 2~7월) 신청대상 일터혁신 컨설팅 수혜 사업장 신청방법 재단 홈페이지(www.nosa.or.kr) 가입 후 신청 문의전화 재단 일터개선팀 ☎ 02-6021-1210
	기업 내 여성고용 향상 지원 (적극적 고용개선조치 지원사업)	여성고용을 및 여성관리자 비율을 선진별·규모별로 비교·평가하여 평균 70%를 달성하지 못하는 사업장에 대하여 여성고용을 높이기 위한 개선 지도 및 이행 지원	운영일정 1~12월 신청대상 공공기관, 지방공사 및 지방공단, 500인 이상 민간기업, 300인 이상 공사대상 기업 집단 문의전화 재단 차별개선팀 ☎ 02-6021-1239
	사업장 내 불합리한 차별개선 지원 (차별없는 일터지원사업)	비정규직 고용사업장의 불합리한 차별을 예방할 수 있도록 진단하고 개선방안을 지원하며, 차별 인식개선을 위한 차별예방교육과 기업의 차별개선·근로자 권리구제를 위한 상담 등을 제공하여 차별개선 이행을 지원	운영일정 상시 신청방법 국민없이 1588-2089 또는 재단 홈페이지(www.nosa.or.kr) 온라인 신청 문의전화 재단 차별개선팀 ☎ 02-6021-1230

고객	지원분야 및 사업명	주요내용	운영일정 및 신청방법
해투기업, 외투기업, 외국인 노동자 및 고용기업	해투기업 고용노동 전문서비스 제공 (해외투자기업 노사관계 지원사업)	해외진출 우리기업 대상 주요 진출국 현지 노동관계법 및 주요 이슈, 기타 인사노무관리에 필요한 최신 정보 제공, 교육 및 자문자료 발간	운영일정 연중 수시 신청방법 별도신청(재단 유선문의 후 신청) 문의전화 재단 국제협력팀 ☎ 02-6021-1075
	외투기업 국내 고용노동정보 제공 (외국인투자기업 노사관계 지원사업)	국내진출 외국인투자기업 대상 노동관계법, 주요 이슈, 기타 인사노무관리에 필요한 최신 정보 제공, 교육 및 영문 지원자료 발간	운영일정 연중 수시 신청방법 별도신청(재단 유선문의 후 신청) 문의전화 재단 국제협력팀 ☎ 02-6021-1076
	외국인노동자 취업교육 (외국인 취업교육 사업)	고용허가제로 입국한 베트남, 태국, 라오스, 몽골 노동자의 산업현장 적응력 향상과 노동인권 보호를 위한 취업교육	교육일정 상시 신청대상 고용허가제로 입국한 외국인노동자 문의전화 재단 글로벌노사지원팀 ☎ 031-884-0841
	외국인노동자 및 고용사업장 필요서비스 지원 (외국인노동자·고용사업장 지원사업)	벌트레스코 운영(고충상담 및 통역), 한국 직장생활에 필요한 자료 제공, 성가적 보수교육·상담, 국가별 문화행사 등 지원	운영일정 연중 수시 신청방법 재단 유선문의 후 진행 문의전화 재단 글로벌노사지원팀 ☎ 031-884-0841
지역 노사인정	지역적합 일자리모임 개발 지원 (노사상생형 지역일자리 컨설팅 지원사업)	노사인정이 협력하여 지역 적합 일자리 모델을 발굴하려는 자치단체에게 비용 및 컨설팅 등을 지원하여 지역 맞춤형 일자리 모델 개발	운영일정 3~11월(신청기간: 2~3월) 신청방법 자치단체별 공문접수 신청 문의전화 재단 노사협력팀 ☎ 02-6021-1248
	지역노사민정협의회 활성화 지원 (지역노사민정 협력 활성화 지원사업)	지역 노사관계 안정 및 일자리 창출 등 지역경제를 위한 지자체 협의회 운영 및 지역 노사민정 간 협력 활성화를 위하여 일부 비용 지원	운영일정 4~12월(신청기간: 1~3월) 신청방법 자치단체별 공문접수(고용노동부) 문의전화 재단 노사협력팀 ☎ 02-6021-1038, 1056
노동 조합	기업 내 노사관계 향상 지원 (노사파트너십 프로그램 지원사업)	갈등해결 및 협력적 노사관계 확산을 도모하기 위하여 노사가 공동으로 수행하는 노사파트너십 프로그램에 소요되는 비용의 일부를 지원	운영일정 신청 참여(1월), 발굴 참여(연중 수시) 신청방법 재단 홈페이지(www.nosa.or.kr) 가입 후 신청 문의전화 재단 노사협력팀 ☎ 02-6021-1058~1060, 1063
	노사관계 관련 교육 지원 (노사상생플러스(+)교육)	일하는 방식의 변화 및 장시간 근로문화 개선 등을 위한 일·생활 균형 문화 조성 및 확산 촉진자 양성 노사상생협력 및 노사 간 갈등해결방안을 제공하는 노사관계 교육 지원	운영일정 3~11월 신청방법 재단 홈페이지(www.nosa.or.kr) 가입 후 신청 문의전화 재단 노사협력팀 ☎ 02-6021-1051~2 재단 일터개선팀 ☎ 02-6021-1235, 1054
	상생의 노사문화 우수사례 발굴 (노사문화우수기업·대賞 선정사업)	노사파트너십을 통한 상생의 노사협력 및 사회적 책임을 모범적으로 실천하고 있는 우수기업 선정·포상	운영일정 우수기업 3~6월, 대賞 7~10월 신청방법 재단 홈페이지(www.nosa.or.kr) 가입 후 신청 문의전화 재단 노사협력팀 ☎ 02-6021-1240, 1061
	사업장 내 불합리한 차별개선 지원 (차별없는 일터지원사업)	비정규직 고용사업장의 불합리한 차별을 예방할 수 있도록 진단하고 개선방안을 지원하며, 차별 인식개선을 위한 차별예방교육과 기업의 차별개선·근로자 권리구제를 위한 상담 등을 제공하여 차별개선 이행을 지원	운영일정 상시 신청방법 국민없이 1588-2089 또는 재단 홈페이지(www.nosa.or.kr) 온라인 신청 문의전화 재단 차별개선팀 ☎ 02-6021-1230
재직근로자 및 구직자	중장년 생애경력설계 및 전직지원 서비스 제공, 재취업 지원 (중장년일자리희망센터사업)	(재직자/구직자) 경력설계 관리를 통한 평생역의 활동의 체계적인 준비 지원 (퇴직예정자) 변화관리 및 전직기술 습득 지원 및 전직컨설팅 1:1 심층상담 제공 (구직자) 취업역량 강화, 구직기술 습득을 위한 1:1 맞춤형상담 제공 ※ 생애경력설계 서비스 온라인교육 제공(http://nosa.or.kr)	운영일정 상시 신청대상 만 40세 이상 신청방법 장년워크넷(www.work.go.kr/406hope) 가입 후 신청 문의전화 각 지역 중장년일자리희망센터 ※ 재단 홈페이지(www.nosa.or.kr) 센터별 연락처 안내 참조

“행복한 노사, 활기찬 일터” 노사발전재단은 늘 고객과 함께합니다.

**[대덕이노폴리스벤처협회-K타이밍]**  
**협회 회원사를 위한 필드샷 전문 레슨 특가 제공**

## 필드에서 만족하시나요?

아무리 연습해도 필드에서 만족스럽지 못하다면  
**필드 실전샷전문 아카데미** 에서  
**1:1 필드샷 집중 레슨** 으로 해결하시기 바랍니다

### 필드샷 전문 레슨

10회 50만원 1회: 60분 레슨

6~7회 실내 집중 레슨

3~4회 필드 레슨, 필드 레슨비 X

6만여명의 골프스윙을 교정한  
**검증된 SELF 레슨기**

**NAVER**

K타이밍

검색

1	기존 스윙체크/교정	
2	정타율 높이는 레슨	
3	풀스윙[드라이버/아이언]	
4	숏게임[어프로치/퍼팅]	
5	필드 레슨	필드 레슨비 X 골프장비용 0
6	필드스윙 교정 [풀스윙]	
7	필드스윙 교정 [숏게임]	
8		
9	실내 레슨/필드 레슨 [선택]	필드 레슨비 X 골프장비용 0
10		
필드 레슨골프장: K벨리CC / 본인 선택골프장 [선택]		

**K타이밍 무료체험센터/필드실전샷전문아카데미**  
 대전 유성구 갑천로 361-17 윗스퀘어 207호

**070-4823-1872**

**[대덕이노폴리스벤처협회-골프존조이마루]**  
**협회 회원사를 위한 프리미엄 골프레슨 회원가 제공**



## 골프존조이마루 프리미엄 골프레슨

국내 유일 도심 속 천연 숏게임 공간까지 갖춰진 최고의 시설 골프존조이마루

개인별 공간에서 1:1 맞춤형으로 진행되는 실내 레슨과 퍼팅 및 스윙분석과 솔루션 제공, 그리고 벙커샷, 칩샷, 퍼팅능력을 향상시킬 수 있는 실외숏게임 뿐만 아니라, 궁극적으로 필드레슨까지 포함하는 종합적인 레슨을 제공해 드립니다.

### - 골프레슨 프로그램 -

프로그램	장소	진행방식	횟수	기간
스탠다드 레슨	GS룸	30분 레슨 + 30분 연습	20회	3개월
스탠다드 레슨 입문	GS룸	30분 레슨 + 30분 연습	10회	3개월
스윙/퍼팅 분석	분석실	55분	1회	예약일
숏게임 레슨	숏게임장	2시간 (벙커샷 + 칩샷 + 퍼팅)	1회	목/토

### - 골프존조이마루 시설 및 레슨 환경 -



문의전화 : 1544 - 1455



## [대덕이노폴리스벤처협회-라마다 대전호텔] 협회 회원사를 위한 객실 특가 진행

### RAMADA DAEJEON HOTEL 라마다 대전 호텔



**RAMADA**  
BY WYNDHAM  
DAEJEON

#### [객실 타입별 할인가]

객실타입	정상가	할인가(Room Only)	조식 1인 포함	조식 2인 포함
Standard Twin	242,000원	110,000원	126,500원	143,000원
Hollywood King	242,000원	110,000원	126,500원	143,000원
Family Twin	242,000원	110,000원	126,500원	143,000원
Boutique Double	253,000원	110,000원	126,500원	143,000원
Ramada Suite	440,000원	220,000원	236,500원	253,000원



- \* 상기 요금은 부가세 포함 금액임 (Inc)
- \* 조식추가 시, 1인 16,500원 (Inc)로 할인 요금 적용 (정상요금: 25,000원)
- \* Extra bed(인원)추가는 1박 33,000원(Inc)
- \* 객실 내 유,무선 인터넷 무료
- \* 무료생수 2병 제공
- \* 피트니스센터 무료이용

#### [예약 취소 및 변경]

구분	4일 전	3일 전	2일 전	1일 전	당일 및 No-Show
수수료	없음	20%	20%	50%	100%

- 예약 취소 및 변경은 1일전 까지 통보하여야 하며, 이 기간이 지나면 취소 및 변경은 없는 것으로 함
- 체크-인 시간 : 오후 3시 이후부터, 체크-아웃 시간 : 오후 12시까지

# [대덕이노폴리스벤처협회-삼성전자] 협회 회원기업을 위한 PC 렌탈&구매 프로모션 안내

## 1 노트북-NT551XDA



WIRED : 1Gb LAN  
COMMUNIC : intel 820.11 ax 2x2+BT 5.1  
BATTERY : Li-Ion 3cell(43Wh)  
SIZE : 359.26 x 241.3 x 18.85 mm  
PORT : 1 HDMI, 1USB-C®, 1 USB3.0,  
1USB2.0 MicroSD Multi-media Card  
Reader, 1헤드폰출력/마이크 입력 콤보, 1RJ45(랜)  
OS : Windows10 Pro(54)  
무게 : 1.81kg  
LCD : 15.6"FHD  
SSD : 256GB

## 2 데스크탑-DB400TCA



네트워크 : 1 Gigabit LAN on Mainboard  
ODD : Without ODD  
SIO : Without SIO Part  
PIO : NO ADD POI Port  
SIZE : 98 x 415 x 388 mm  
KEYBOARD : USB KBD & MOUSE(Black, Full)  
OS : Windows10 Pro  
무게 : 7.53kg  
LCD : 15.6"FHD  
SSD : 256GB

## 3 모니터-LF24T(24인치)



해상도 : 1920\*1080  
사이즈 : 60.4cm  
무게 : 4.0kg  
밝기 : 250 cd/m²

## PC 렌탈만의 특징점

- ☑ 기업 비용 운용관리 용이**  
 구매가 아닌 렌탈료는 렌탈기간 설정에 따라 유연하게 비용 활용
- ☑ 직원 업무 효율 상승**  
 렌탈을 통해 PC사용 최적의 상태보장
- ☑ 별도의 유지보수 관리자 필요 X**  
 컨택센터 연결하여 자체 A/S, 고장시 대체품 지급 후 교체 수리가 가능
- ☑ 장기 렌탈 시 새로운 제품 렌탈**  
 3년 이내 제품만 재고 보유 및 렌탈 활용 장기렌탈의 경우 새제품으로 렌탈 실행

### [제품]

노트북-NT551XDA		일반	고사양
	CPU	Intel Core i5 10210	Intel Core i7 10510U
	메모리	8 GB(DDR4 8GB*1)	16GB(DDR4 8GB*1)
	VGA	Shared(내장형)	NVIDIA MX250 2GB
	렌탈비 (VAT별도)	월 36,000원	월 64,000원
데스크탑-DB400TCA		일반	고사양
	CPU	Intel Core i5 10400	Intel Core i7 10700
	메모리	8 GB(DDR4 8GB*1)	
	그래픽카드	Internal Gfx.(내장형)	RTX 3050 8GB
	렌탈비 (VAT별도)	월 35,000원	월 70,000원
모니터-LF24 (24인치)		일반	
	시야각 (수평/수직)	178 ° / 178 °	
	응답속도	5ms	
	상세사이즈 (스탠드포함)	539.2 x 425.3 x 232.0 mm	
	Interface	D-Sub. HDMI	
	렌탈비 (VAT별도)	월 8,000원	

[기타 안내사항]

렌탈료 납입조건 및 기타조건	
동산종합보험	렌탈회사 부보
계약 기간	-1개월~ 1년 계약기준 (13개월 이상 계약 시 별도 협의) -계약기간 중 중도해지 가능
계약 종료시 처리	반납
렌탈료 납부방법	청구, 익월 말 현금결제 조건
A/S	당사 제공하는 기기만 가능
렌탈 PC 지급	-렌탈 PC: 업체 단순 배송 조건 -추가 설치 관련 협의 또는 비용 청구 발생 가능

\*프로모션 담당자 (기기 렌탈 및 구매 상담문의 가능)

-네트웍스 중부팀 이효원 대리 (전화 : 010-5785-4917 E-mail : leehyowon@ajnet.co.kr)

-네트웍스 중부팀 노현우 주임 (전화 : 010-9478-7365 E-mail : hwno614@ajnet.co.kr)

# [대덕이노폴리스벤처협회-YES CARE 토탈방역전문기업] 협회 회원기업을 위한 토탈 방역 서비스 할인 안내

**YESCARE**  
토탈방역전문기업



최고수준의·기술력  
최적의진단·분석력  
지속적인·정기관리

**고객센터**  
042-536-5246



## OUR SERVICES



해충방제 시스템



항균안전 시스템



건물관리 시스템

## 회원사 혜택 프로그램

계약시 **SKYONE-F** 고급 해충포획기를  
무료 설치해 드립니다.



모델명:스카이에프  
제조국:한국  
제조사:이레그린  
안전인증  
XE07003-1510A  
용도:해충유인포획기

## 에스케어의 특화된 서비스

- 해충의 종류, 서식처등을 환경적 요인을 분석하여 정확한 방제 작업을 시행합니다.
- 호흡기를 통해 감염되는 바이러스, 박테리아 등 유해세균 및 바이러스를 제거하여 안전한 공간을 만듭니다.
- 토탈 건물관리 시스템을 적용하여 청소 및 위생관리로 깨끗한 공간을 만듭니다.

## 에스케어 주요 관리 업체

관공서, 빌딩, 연구소, 대학교, 병원, 요양병원, 요양원  
중고등학교, 초등학교, 유치원, 어린이집, 요식업소  
숙박업소, 문화원, HACCP식품제조사, 산업단지,  
사회복지관, 급식관리지원센터, 과학관 등



042)536-5246



dj7471@hanmail.net



대전 유성구 원신동남로  
42번길 11-27



[대덕이노폴리스벤처협회-새천년카]  
협회 회원기업을 위한 픽업정비딜리버리 서비스 안내

## 대덕이노폴리스벤처협회, 임직원 및 가족 대상 새천년카 우대 혜택

- ▶ 새천년카 **5대 서비스**, 다양한 혜택 제공
- ▶ 88,000원인 **픽업 딜리버리 서비스가 무료!**

### 새천년카 5대 서비스

흡기클리닉/DPF탈착클리닉/인젝터진단  
하이브리드차량정비전문/타이밍벨트전문점  
에어쇼바전문



지금 바로 새천년카  
온라인 예약하기

#### 대전 전 지역 픽업정비딜리버리

단, 정비를 하지 않으면 왕복 교통비  
55,000원(대전기준)과 차량 진단비  
33,000원으로 최소 88,000원이  
부과됩니다.



#### 정비 고객 전원 차량 실내 청소 및 코로나 살균 서비스



#### 작업과정 사진 촬영 제공 (카카오톡 전송)



#### 새천년카에서 첫 합성유 고객 엔진내부 세정 서비스 시공



#### 무료대차 서비스 (5대보유)

종합보험가입차량(30세이상)



"바른 진단과 바른 정비"

- ① <https://www.scnars.com/>
- ② 백년가게, 서민갑부카센터,  
벤처기업인증
- ③ 전 직원 수입차 공식 서비스센터  
출신 엔지니어

- ④ 1호점 : 대전시 동구 가양로 30  
2호점 : 대전시 동구 가양로 74

- ⑤ 영업시간 : 09:00~19:00

- ⑥ 점심시간 : 13:00~14:00
- ⑦ 일요일휴무

- ⑧ 예약문의: 1877-9589  
Kakao새천년카

- ⑨ 점검료 안내  
기본점검비 33,000원  
스캐너진단비 55,000원  
정밀점검비 88,000원

## [대덕이노폴리스벤처협회-보람카네기(주)] 협회 회원사를 위한 특가 진행

'기업' 및 '단체' 의전 전문 법인 보람카네기(주)



**보람카네기(주)**  
"처음부터 끝까지" 정성껏  
(고품격)상조서비스



전국행사 연간 12,000건 정도의 장례 행사를 유치하여  
현재 약 250,000건 이상의 행사를 진행하였으며  
약 20,000건의 의전행사 경험을 토대로 수많은 기업들의 니즈를 만족시키고 있습니다.



기업상조서비스는 임직원들의 복리후생차원에서 기업/단체와 (주)보람카네기 양사간 계약을 체결하고 장례 발생 시 상조서비스를 제공하는 복지제도입니다. 임직원 장례 발생 시 "처음부터 끝까지" 정성껏 돌봐 드려 깊이 있는 고품격 상조서비스를 제공합니다.

### [대덕이노폴리스벤처협회 회원사를 위한 특가 진행!]

구 분		특별우대상품 260 만원	특별우대상품 360 만원	특별우대상품 460 만원
인력지원	장례관리사	1 명 (3 일)	1 명 (3 일)	1 명 (3 일)
	의전관리사	2 명 (1 인당 각 10 시간)	4 명 (1 인당 각 10 시간)	6 명 (1 인당 각 10 시간)
	장례지도사	2 명(입관서비스)	2 명(입관서비스)	2 명(입관서비스)
장의차량	앰블런스	1 대 (관내무료운구)	1 대 (관내무료운구)	1 대 (관내무료운구)
	운구리무진	왕복 200Km 제공 (추가 Km 당 2,000 원)	왕복 400Km 제공 (추가 Km 당 2,000 원)	전국무료
	장의버스			
입관용품	수의	저마수의 /기계직/중국	대마수의 /기계직/중국	대마수의 /기계직/중국
	목관	매장: 오동나무 4.2cm 화장: 오동나무 1.7cm	매장: 오동나무 4.2cm 화장: 오동나무 1.7cm	매장: 오동나무 4.2cm 화장: 오동나무 1.7cm
	고인용품	일체 제공	일체 제공	일체 제공
상주용품	남자	검정양복 3 벌 대여	검정양복 5 벌 대여	검정양복 7 벌 대여
	여자	검정여상복 3 벌 대여	검정여상복 5 벌 대여	검정여상복 7 벌 대여
빈소용품	꽃장식	카네기 1 호 1 단 제공	카네기 2 호 2 단 제공	카네기 3 호 고급 2 단 제공
		헌화 30 송이	헌화 50 송이	꽃바구니 2 개 헌화 100 송이
	빈소용품	일체 제공	일체 제공	일체 제공
대체서비스		수화 관리사 1 명 or 10 만원 화장 사: 유골함 제공 제단 관리사 1 명 or 10 만원	수화 관리사 2 명 or 20 만원 화장 사: 고급유골함 제공 제단 관리사 2 명 or 20 만원	수화 관리사 3 명 or 30 만원 화장 사: 고급유골함 제공 제단 관리사 3 명 or 30 만원
무료서비스		보람 직영장례식장 및 장묘 시설 제휴 할인혜택		

- 이용자의 변심으로 행사 취소 시에는 그에 따른 출동비, 운구비를 징수합니다. (중복 징수 없음)
- \* 운구 후 행사 취소 시 운구비용(50만원)이 청구됩니다.
- \* 출동 후 행사 취소 시 출동비용(30만원)이 청구됩니다.

※ **[2023년 협회 연회비 납부 및 신규회원가입 안내]**

2022년 코로나로 어려운 상황속에서도 보내주신 성원에 감사드리며, 2023년에도 우리 회원기업의 발전과 성장을 위해 더욱 노력하는 (사)대덕이노폴리스벤처협회가 되겠습니다.

- 납부방식 : 납부안내 공문 이메일 발송 참조
- 문의처 : 경영/회원지원팀 사원 김현지 (전화: 042-368-9708, E-mail: khj@diva.or.kr)

※ **[규제개선 및 애로사항]**

우리 협회에서는 회원기업들의 애로사항들을 취합하여, 지자체 및 유관기관 등에 건의하고 있습니다. 여러 가지 경영애로사항들을 전달 부탁드립니다.

- 문의처 : 경영/회원지원팀 팀장 신혁준 (전화 : 042-867-9691, E-mail : jun@diva.or.kr)

※ **[회원기업 무료 홍보지원 “이 달의 회원사”]**

한 달에 1개의 “이 달의 회원사”를 선정하여 협회 홈페이지 (www.diva.or.kr) 메인 팝업창을 통하여 협회 회원기업의 제품 및 기술 등을 홍보하여드리고 있습니다. 기업 홍보를 위한 간단한 내용을 보내주시면, 디자인 작업하여 약 한 달간 홈페이지 메인화면에 게시하고 있사오니 희망하시는 기업은 협회로 연락 주시기 바랍니다.

- 문의처 : 경영/회원지원팀 사원 김현지 (전화: 042-368-9708, E-mail: khj@diva.or.kr)

※ **[벤처기업 News]**

본 자료에 회원사 동정을 첨부하여 안내드리고자 합니다. 회사에서 알리고 싶은 주요 사항들을 전달 부탁드립니다.

- 문의처 : 경영·회원지원팀 사원 김현지 (전화: 042-368-9708, E-mail: khj@diva.or.kr)

## 1. 회원사 수 현황

'22년 기준 회원사 수	'23년 6월말 회원 수	'23년 신규 회원사
408사	399개사	8개사

## 2. 연회비 납부율

기 준	23' 회비 누적금액	목표 1억 대비 납부율	23' 회비납부 회원수
2023년 6월말	96,400,000원	96.4%	109개사

**대덕이노폴리스벤처협회 회원사 여러분!**

**DIVA는 회원기업의 성장발전을 위한 DIVA 네트워크 및 지원사업**

**서비스 향상을 위해 최선을 다하겠습니다.**

**본 소식지를 통해 안내드리는 각종 사업들로 회원기업들의  
적극적인 참여를 통해 실속있는 혜택을 이용하시길 바랍니다.**

**감사합니다.**