



일학습병행
KOREA DUAL PROGRAM

대덕특구지원센터 일학습병행 사업 안내



사단
법인 대덕 INNOPOLIS 벤처협회
DAEDEOK INNOPOLIS VENTURE ASSOCIATION

일학습병행

일하고
배우며
함께 성장하는

일학습병행

기업 자체 직무교육 훈련과정 구축비를 지원하고 구축된 훈련과정을 통해 **선임자와 사내에서 같이 근무를 하면서 현장 실무교육을 실시하여**, 이를 통해 신입 직원의 역량 강화를 도모하고 본 사업 **참여자에게 각종 수당을 지원** 하는 사업



신청 대상

기업	고용보험가입자 수 10인 이상 기업
학습 근로자	기업에 입사한 신규 또는 1년 이내 재직자
신청 지역	대전광역시, 세종특별자치시, 공주시, 계룡시, 논산시, 당진시, 아산시, 천안시, 청주시, 충주시 금산군, 보은군, 부여군, 영동군, 예산군, 옥천군, 음성군, 증평군, 진천군, 청양군, 홍성군 소재 기업
신청교육과목	생산 · 품질관리, 기계, 전기전자, 정보통신, 화학, 디자인 분야
학습근로자 참여인원	고용보험가입자 수 X 25%까지 참여가능(예시: 고용보험가입자 수 20명 * 25% = 5명 신청 가능)

■ 지원시기 : ★수시 접수★

<용어 정리>

- 학습 근로자: 기업 재직자 중 일학습병행에 참여할 직원
- 기업 행정담당자(IRD담당자): 기업에 인사 또는 교육담당을 하고 있는 재직자(고용보험 가입자)
- 기업 현장교사: 기업 재직자 중 훈련을 지도할 3년 이상 경력자(이전경력포함)
또는 해당 훈련분야 관련 『국가기술자격법』에 의한 자격증을 취득하고 1년 이상 실무 경력자

참여 혜택

- 신청비용 : 무료
- 병역특례업체 지정 평가시 산업기능요원 배정 1순위
- 조달청 일반용역 적격심사시 1점 가점
- 훈련과정 및 학습도구 개발비 전액 지원
- 산업안전보건공단 클린사업장 우선선정 가점
- 조달품질원 '품질보증조달물품 지정' 평가 시 5점 가점
- 고용노동부 장관 명의의 일학습병행 국가자격증 발급 (외부평가 합격 시)
- 훈련장려금 지원 / 예시) 상시근로자 20명 기준, 학습근로자 5명 교육 시

구 분	월 지원금	지원 개월 수	지원금액
① 학습근로자1 훈련장려금	20만원	12개월	240만원
② 학습근로자2 훈련장려금	20만원	12개월	240만원
③ 학습근로자3 훈련장려금	20만원	12개월	240만원
④ 학습근로자4 훈련장려금	20만원	12개월	240만원
⑤ 학습근로자5 훈련장려금	20만원	12개월	240만원
⑥ 추가 인센티브(외부평가 통과 시)	5명 * 240만원		1200만원
총 계			2,400만원

- 교육훈련비 및 수당 지급 / 예시) 상시근로자 20명 기준, 학습근로자 5명 12개월 450시간 OJT교육 시

구 분	월 지원금	지원 개월 수	지원금액
⑦ 기업 행정담당자 수당	25만원	12개월	300만원
⑧ 기업 현장교사 수당	66만 7천원	12개월	800만원
⑨ 기업 현장교사 심화과정 이수 수당	10만원	12개월	120만원
⑩ 교육 훈련비(OJT 훈련비) (훈련장비 구입, 훈련시설비, 훈련운영비 등)	단가(4,000원)*시간(450)*인원(5)*지원율(1.5) *단, NCS중보류 기준 04_생산·품질관리, 04_기계품질관리, 07_실드차량제작, 09_항공기제작, 02_전자기기일반은 12 적용. OJT 훈련비 지원 금액은 1080만원		1,350만원
총 계			2,570만원

문의

■ 신청 및 문의처

혁신인력지원팀 대리 안승주 Tel : 042-368-9721 Email : asj@diva.or.kr



일학습병행 소개

1 「일학습병행」의 용어 정리

- **일학습병행 훈련과정**
일학습병행 기업으로 선정된 이후, 직무분석 및 수요파악을 통하여 NCS를 기반으로 각 기업에 맞게 개발된 교육훈련
- **학습근로자**
「교육생」, 기업 재직자 중 일학습병행에 참여할 직원
- **기업현장교사**
「기업 훈련지도교사」, 기업 재직자 중 일학습병행에 참여한 직원(학습근로자)을 현장에서 지도해 줄 수 있는 직원
- **HRD담당자**
「기업 행정처리 담당자」, 기업 재직자 중 학습근로자와 기업현장교사가 일학습병행을 하는 동안에 학습일지작성 및 관리, 출결확인, 지원금신청 등을 담당하는 직원
- **내부평가, 외부평가**
기업 자체적으로 일학습병행 훈련과정에 참여한 학습근로자에 대한 성취도 평가를 실시하는 것을 '내부평가'라 하고, 지정된 평가기관이 외부전문가 및 기업현장교사로 평가단을 구성하여 실시하는 평가를 '외부평가'라 함



2

『일학습병행』의 개요

■ **(개념)** 기업이 현장에서 필요한 실무형 인재를 스스로 양성·활용하기 위해 청년취업 희망자를 근로자로 채용하여 일을 하면서 이론교육과 현장훈련을 제공하는 새로운 형태의 직업교육훈련제도

■ **(참여대상)** 구직자, 졸업 예정 학생(고교, 전문대, 대학) 등

■ **(유형)** 기술력이 높은 우수기업 등이 현장 훈련(OJT)과 외부에 위탁하여 이론 교육(Off-JT) 실시

유 형	주 대상	주요 특징
단독기업형	강소·중견기업 등 단독기업형 (50인 이상 기업)	기술력 높은 중견·강소기업이 자체적으로 (또는 외부교육기관 지정) 일학습병행 훈련과정 운영
공동훈련센터형	자체 여건이 어려운 중소기업 (50인 미만 기업)	산업별단체, 대학 등 외부전문 인력양성기관이 기업에서 요구하는 일학습병행 훈련과정을 설계·제공

3

기업 모집, 선정

■ **(기업모집 및 접수)** 연간 상시적으로 기업을 모집하고 접수함

- 기업 단독형은 사업장 소재지가 위치한 전국 공단 지부·지사 또는 공단에서 지정한 업종별 산업별단체(SC) * <별첨 참조>

■ **(기업 선정)** 참여 접수기업을 대상으로 수시 선정함

- **(선정시 주요기준)** 신용등급, 상시근로자수, 기술보유, CEO 의지 등을 토대로 『일학습병행』 교육훈련을 장기간 실시할 수 있는 역량있는 기업을 선정



4

운영절차

① 일학습병행 기업선정

참여기업 모집에 따라 기업이 참여신청서를 제출하고 서류심사 및 현장실사 등을 토대로 기업선정
 * 참여신청서 등 서류는 해당 접수처에 연락하면 상세한 안내자료 받을 수 있음

② 일학습병행 훈련과정 개발 및 현장훈련 인프라 구축

- 일학습병행 훈련과정 개발 지원 : 기업이 체계적으로 OJT 및 Off-JT를 실시할 수 있도록 NCS 기반 교육훈련을 설계
- 학습도구(현장훈련 교재) 제작 지원 : 기업별 OJT에 적합한 학습도구(현장훈련 교재) 개발
- 기업현장교사 및 HRD담당자 교육 : 기업별 전담인력(기업현장교사, HRD담당자) 직무교육 실시

③ 일학습병행 훈련과정 인정

개별 기업에 맞추어 개발된 교육훈련과정이 『일학습병행』의 인정기준에 충족하는지 여부를 '훈련과정 인정 위원회'에서 인정

④ 학습근로자 선발·계약

기업이 학습근로자를 모집·선발하여 훈련근로계약을 체결하는 전반적인 절차에 대하여 지원

⑤ 교육훈련 실시

인정된 일학습병행 훈련과정에 따라 OJT 및 Off-JT를 실시하고, 관련 비용을 지원

⑥ 교육훈련 성과평가

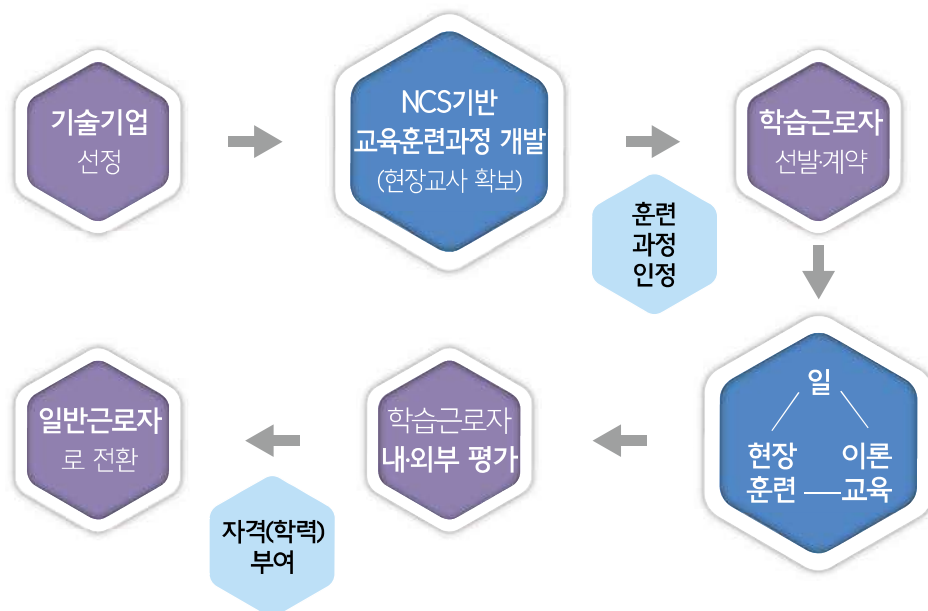
기업 자체 평가와 외부 평가를 통하여 학습근로자의 직무능력 습득 정도를 평가

⑦ 자격 부여

외부평가 결과에 따라 『일학습병행』 자격 부여 가능
 * 자격부여 여부는 자격부여 가능 직종에 따라 차이가 날 수 있음

⑧ 일반 근로자 전환

교육훈련기간이 종료되면 일과 학습을 병행하는 학습근로자의 신분에서 해당 기업의 일반근로자로 전환



5

교육훈련 실시

- (훈련근로계약 체결) 훈련시작 전 채용된 학습근로자와 훈련근로계약을 체결하여 교육훈련 실시함
- (훈련기간) 1년 이상(연간 400시간 이상)의 훈련과정에 따라 도제식 현장훈련(OJT)과 현장외훈련(Off-JT) 실시
 - * (권장사항) 『일학습병행』 취지에 따라 최소 1년 이상의 교육훈련 실시를 원칙(다만, 예외적인 경우에 한해서 6개월 이상 인정)
- (현장훈련(OJT) 실시) 인정된 훈련과정에 따라 기업 자체에서 도제식 현장훈련(OJT) 실시
 - 기업현장교사의 지도하에 일하면서 도제식 현장훈련을 실시
- (현장외훈련(Off-JT) 실시) 인정된 훈련과정에 따라 기업 자체 시설 또는 외부전문교육기관에서 이론교육을 실시함

<『일학습병행』 훈련과정 구성(예시)>

훈련기간	도제식 현장훈련(OJT)	현장외훈련(Off-JT)
1년(400~1200시간)	75%	25%



- 일학습병행 기업으로 선정된 이후에 훈련과정 개발, 학습도구 개발, 전담인력 양성교육 등을 지원하고,
- 교육훈련 시작 이후에는 OJT 및 Off-JT훈련비, 훈련장려금, 기업현장교사 수당, HRD담당자 수당 등 소요비용을 지원함

<『일학습병행』 세부 지원내용>

예시) 상시근로자 20명 기준, 학습근로자 5명 12개월 450시간 OJT 교육 시

지급항목	비용지급처	지급액	비 고
1. 훈련과정 개발비	■ 일학습과정개발센터	기업당 연간 600만원	* 개발진 균등분할
2. 학습도구 개발비	■ 일학습과정개발센터	기업당 연간 240만원	* 개발진 균등분할
3. 기업현장교사 수당	■ 훈련실시 기업 (기업현장교사)	기업당 연간 약 800만원 범위 *월 66만 7천원	* 훈련실시기간동안 개인별 활동내역 증빙서류 제출
4. 기업현장교사 심화과정 이수 수당	■ 훈련실시 기업 (기업현장교사)	기업당 연간 120만원 범위 *월 10만원(기업현장교사 수당과 별도)	* 훈련실시기간동안 개인별 활동내역 증빙서류 제출
5. HRD담당자 수당	■ 훈련실시 기업 (기업 HRD담당자)	기업당(1명) 연간 300만원 범위 *월 25만원	* 훈련실시기간동안 개인별 활동내역 증빙서류 제출
6. 현장훈련(OJT) 비용	■ 훈련실시 기업	■ 단가(4,000원)*인원(5)*시간(450) *지원율(15)	* 지원율 : 기존 지원율 100% + 산업형(자격형) 20% + 우대직종 30%
7. 현장외훈련 (Off-JT) 비용	■ 공동훈련센터	■ 단가(6,500원)*인원(5)*시간(150) *지원율(19)	* 지원율 : 기존 지원율 100% + 산업형(자격형) 20% + 우대직종 30% + 공동훈련센터형 40%
8. 숙식비 지원	■ 훈련실시 기업	1일 평균 5시간 이상인 Off-JT를 실시하 고 숙식을 제공하거나 숙식비를 지급한 경우에는 훈련비용(훈련비) 외에 식비는 1일 5,000원까지, 숙식비는 1일 14,000원 까지 지원	* 월 33만원 한도
9. 훈련장려금	■ 훈련실시 기업	학습근로자 인당 매월 20만원 * 외부평가 합격 시 추가 인센티브 20만원 * 훈련실시 개월 수	* 훈련실시기간 기업에서 임금 지급 기간

※ 세부 지원내용은 훈련과정 구성 내용에 따라 다르며, 진행과정에 따라 지원기준이 일부 변경될 수 있음

7

일학습병행 장점

- 학교가 주도하는 교과중심이 아닌 기업 현장중심의 직업교육훈련을 통하여 기업은 국가 지원 하에서 숙련 인력을 확보, 구직자는 안정된 일자리에 조기 취업하여 전문가로 성장, 사회적으로는 과잉학력 등으로 인한 사회비용 절감 효과

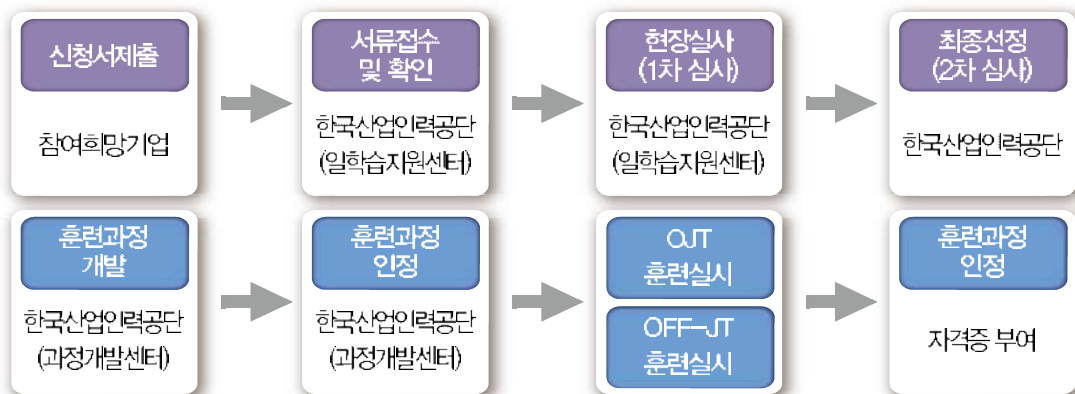
기업 측면	<ul style="list-style-type: none"> - 체계적으로 기업에 맞는 숙련 인력을 확보 - 신입직원 교육에 필요한 비용을 절감하고 근로자 장기근속 유도 - 인프라 구축, 학습근로자 임금, 현장 트레이너 수당 등 전폭 지원
구직자 측면	<ul style="list-style-type: none"> - 불필요하게 스펙을 쌓는 부담 없이 조기 취업 가능 - 체계적인 프로그램 속에서 전문가(숙련자)로 성장할 수 있는 기회 - 자격 및 학위취득(학위연계형)을 통해 경험과 능력을 인정받는 경력관리 수단 ※ 학위는 계약학과 등 학위연계가 되는 Off-JT 과정 수료 시 취득 가능

8

선정 절차

■ 기업 신청

- ※ 참여신청 : 대덕이노폴리스벤처협회에서 무료 컨설팅 후 신청서 작성 보조 역할
- ※ 접수처 : 대덕이노폴리스벤처협회



■ <참고> 일학습병행 신청서 첨부자료

1. 신청기업 확인서
2. 유사교육훈련 참여확인서
3. 4대보험 가입자 명부
4. 기업현장교사 경력 또는 재직증명서 : 훈련분야 실무경력 3년 이상
5. 사업자등록증 사본
6. 독자적 기술력 보유 증빙 서류 : 특허, INNO-BIZ 등
7. 대덕이노폴리스벤처협회 추천서(20인 미만 기업만 해당)
8. 기업-공동훈련센터 협약서(공동훈련센터형으로 신청한 경우)

일학습병행

주요 질문(Q)과 응답(A)



1. 『일학습병행』 지원금은 어떻게 되는 건가요?

예시) 상시근로자 20명 기준, 학습근로자 5명 12개월 450시간 OJT 교육 시

구 분	월 지원금	지원 개월 수	합 계
① 학습근로자1 훈련장려금	200.000원	12개월	2,400.000원
② 학습근로자2 훈련장려금	200.000원		2,400.000원
③ 학습근로자3 훈련장려금	200.000원		2,400.000원
④ 학습근로자4 훈련장려금	200.000원		2,400.000원
⑤ 학습근로자5 훈련장려금	200.000원		2,400.000원
⑥ 추가 인센티브(·외부평가합격시)	5명*240만원		12,000.000원
⑦ 기업 행정담당자 수당	250.000원		3,000.000원
⑧ 기업 현장교사 수당	667.000원		8,000.000원
⑨ 기업 현장교사 심화과정 이수 수당	100.000원		1,200.000원
⑩ 교육 훈련비(OJT 훈련비)	4,000원 * 450시간 * 5명 * 15 교육단가 * 학습시간 * 인원 * 지원을 ※ 단, NCS중분류 기준 04_생산·품질관리, 04_기계품질관리, 07_철도차량제작, 09_항공 기계제작, 02_전자기기일반은 12 적용. OJT 훈련비 지원 금액은 1,080만원		13,500.000원
⑪ 훈련과정 개발비	6,000.000원		6,000.000원
⑫ 학습도구 개발비	2,400.000원		2,400.000원

- ※ ①~⑤, ⑥, ⑩ 지원금은 기업에서 직접 수령하는 교육 수익 부분입니다(수령 후 사용처에 대한 증빙 없음)
 ⑦~⑨ 지원금은 기업에서 해당 담당자에게 급여 외 수당으로 지급을 하고 입금확인증을 제출해야 기업으로
 공단에서 지원금을 지급합니다.
 ⑪, ⑫ 지원금은 간접비입니다. 기업으로 직접 지급하는 지원금은 아닙니다.

2. 『일학습병행』에 참여하는 기업은 어떻게 선정하나요?

- ※ 기본적으로 장기간의 교육훈련을 실시할 수 있는 여건이 되는 강소기업, 혁신기업 등 우수 중소
 기업과 중견기업들이 주요 대상임
 * 신용평가기관으로부터 받은 기업 신용평가등급 제한 없음, 상시근로자수, 훈련기간(원칙적으로 1년이상이며 예외적으로
 6개월이상 인정), 훈련직무(영업·단순사무 등 제외), 시설·장비, 근로자 교육훈련실시경험 등을 심사하여 선정

3. 단독기업형과 공동훈련센터형은 어떻게 다른가요?

- ☞ 기업의 종업원 수가 50인 이상이고 기업이 자체적으로 장기간의 교육훈련을 진행할 수 있으면 단독기업형으로 신청하고 그렇지 않고 진행이 어려울 경우 공동훈련센터(ex. 대학, 전문인력양성기관 등)를 통해 다른 기업들과 함께 현장 외 훈련(Off-JT)을 받을 수 있음
- * 공동훈련센터형은 30개이상 기업을 참여시켜 진행해야 하며 참여기업들의 OJT와 Off-JT 등 학습관리를 지원함.
단, 공동훈련센터라 하더라도 OJT는 반드시 기업내에서 수행되어야 함

4. 『일학습병행』에 참여하는 근로자는 어떻게 선발하나요?

- ☞ 『일학습병행』은 단순히 훈련만을 실시하는 종전의 채용예정자 형태의 훈련이 아님. 따라서 근로자로 채용한 후 훈련근로계약을 체결해야 함(훈련생 신분과 근로자 신분을 동시에 지님)

5. 『일학습병행』 교육훈련은 어떻게 시키나요?

- ☞ 기업내에서는 현장훈련(OJT)을 실시하고 기업 외부 전문기관에서는 이론교육인 현장외훈련(Off-JT)을 실시하나, 단독기업형일 경우 기업 자체에 교육장 등이 있으므로 현장훈련(OJT)과 현장외훈련(Off-JT) 모두를 기업자체에서도 실시할 수 있음

6. 학습근로자 관리는 어떻게 하나요?

- ☞ 학습근로자는 교육훈련기간 동안 기업현장교사가 상시적으로 지도하고 평가하여 관리하고, 각종 행정처리는 기업내 일학습병행 담당자(HRD담당자)가 수행함
- * 기업에서 OJT를 실시하였으면 기업현장교사는 월 66만 7천원이 지급되고, 행정담당자는 월 25만원이 지급됨 → 비용이 지원되므로 지도 및 관리 등 학습활동내역을 기록한 증빙서류를 공단에 제출함

7. 『일학습병행』 훈련과정은 어떻게 구성하고 운영하나요?

- ☞ 기업의 교육훈련 과정은 공단에서 지정한 훈련과정개발 전문기관이 기업과 협의하여 NCS 기반으로 해당기업 특성에 맞도록 설계함
- ☞ 기본적으로 1년 이상의 체계적인 교육훈련을 실시하고 직무능력을 몇단계 업그레이드 시켜 이를 자격으로 연계시키는 취지이므로, OJT와 Off-JT 비율은 적정하게 맞춰야 함(Off-JT 비율은 총 훈련시간의 최소 25%이상으로 구성)

8. 『일학습병행』 훈련과정 수료 후 국가자격이 어떻게 부여되나요?

- ☞ 학습근로자에 대해서는 교육훈련이 종료되면 종료되는 시점에 내부평가를 실시하여 수료증을 발급함
- ☞ 수료증을 발급받은 학습근로자에 대하여 외부평가를 통하여 일학습병행 국가자격을 부여
- * 1차 내부평가는 기업현장교사가 실시하고, 2차는 공단에서 외부전문가와 함께 평가함

9. 『일학습병행』 훈련과정 이수 후 해당 근로자를 반드시 일반 근로자로 채용해야 하나요?

- ☞ 훈련 수료 후 기업에서 반드시 채용 의무는 없으나, 외부평가에 합격한 경우 해당 근로자를 기간의 정함이 없는 근로자로 전환해야 할 법적 계속고용의무 발생(법 제24조 제1항)

10. 기업현장교사 수당은 월 66만 7천원 지급인가요?

- ☞ 네, 맞습니다. 하지만 기업현장교사 수당은 학습근로자 수를 기준으로 수당 책정을 별도로 하고 있습니다. 아래표를 참조 바랍니다.

(단위 : 만원)

학습 근로자수	1명	2명	3명	4명	5명	6명	7명	8명	9명	10명	11명	12명	13명 이상
월 수당	33.3	41.6	50	58.3	66.7	75	83.3	91.6	100	108.3	116.6	125	133.3

교육훈련직무 교과목 목록



※ 교육훈련 교과목은 국가직무능력표준(NCS)에서 선택을 하셔야 합니다.

※ 다음 페이지를 보시고 ‘훈련 교과목명’ 중에서 1개를 선택하여 교육훈련직무 교과목으로 할 수 있습니다. (훈련직무 추가 가능)

※ 국가직무능력표준(NCS National Competency Standards)이란

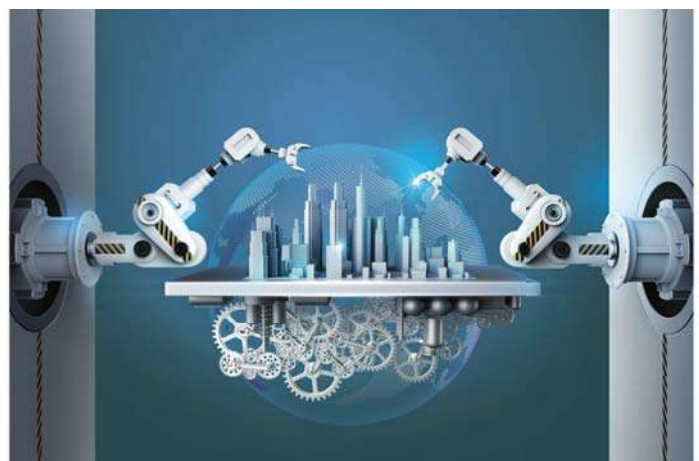
산업현장의 직무 수행에 요구되는 직무능력(지식, 기술, 태도)을 과학적이고 체계적으로 도출하여 표준화한 것.

직무능력은 직무수행능력과 직업기초능력으로 구분할 수 있으며 직무수행능력은 다시 필수직업능력, 선택직업능력 그리고 산업공동직업능력으로 나뉜다. 그리고 직업기초능력은 직종이나 직위에 상관 없이 모든 직업분야에서 직무를 성공적으로 수행하는데 공통적으로 필요한 능력을 말한다.

※ 다음 페이지 훈련 교과목에 귀사의 맞는 훈련 교과목이 없는 경우, 또는 상세 교과목 커리큘럼을 보기 희망하신 경우 아래 문의처로 개별 문의 부탁드립니다.

■ 문의처 : 대덕이노폴리스벤처협회 일학습지원센터 안 승 주

(이메일 : asj@diva.or.kr / HP. 010-9960-4981 / Tel. 042-368-9721)



구 분		훈련과정명	1~3개 과정 선택 가능
경영·회계·사무	생산·품질관리	산업물류	
		수출입관리	
		생산관리	
		품질경영	
기계	기계설계	전산응용기계설계	
		기계요소설계	
		구조해석설계	
		기계제어설계	
	기계가공	선반가공	
		밀링가공	
		연삭가공	
		CNC 선반가공	
		CNC 밀링가공	
		와이어방전가공	
		형조방전가공	
		레이저가공	
		워터젯가공	
		플라즈마가공	
	기계조립·관리	기계장치조립	
		기계요소조립	
		기계장치제어	
		기계생산관리	
	기계품질관리	기계품질경영	
	기계장치설치	동력기계설치·정비	
		생산기계설치·정비	
		승강기유지관리	
		승강기설치	
		냉동공조설치	
		냉동공조설계	
		냉동공조운영관리	
	자동차제조	자동차설계	
		자동차시험평가	
		자동차정비	
		자동차 차체정비	
		자동차 보수도장	
		자동차 차체도장	
	철도차량제작	철도차량유지보수	
		철도차량설계	
	조 선	선체설계	
		선박기본설계	
		선박의장설계	
		선박선체건조	
		선박의장	
		선박시운전정비	
	항공기제작	항공기 부품제작	
		항공기기체정비	
		항공기전자장치정비	
		항공기정비	
		헬리콥터정비	
		항공기엔진정비	

구 분		훈련과정명	1~3개 과정 선택 가능
기계	금 형	사출금형설계	
		사출금형제작	
		프레스금형설계	
		프레스금형제작	
전기전자	전 기	송배전설비시공	
		전력계통설계	
		전력계통감리	
		전기감리	
		전기기기설계	
		전기기기제작	
		전기설계	
		전기시공	
		전기설비시공	
		자동제어기기제작	
		자동제어기기설계	
		전기철도시공	
		전기철도신호시공	
		철도신호시공	
	전자기기일반	전자기기기획	
		전자기기생산	
		전자기기서비스	
	전자기기개발	전자기기하드웨어개발	
		전자기기소프트웨어개발	
		전자기기기구개발	
		반도체장비개발	
		반도체장비조립	
		반도체제조운영	
		반도체설계	
		디스플레이개발	
		디스플레이생산	
		로봇기구 개발	
		로봇소프트웨어 개발	
		로봇제어기하드웨어개발	
정보통신	정보기술	SW개발	
		임베디드SW개발	
		IT시스템운영	
		SW테스트	
	통신기술	정보통신설계	
		정보통신설비시공	
		정보통신선로시공	
		무선통신시공	
		무선통신설계	
		구내방송통신 설계	
		통신기기운영	
		유선통신운영	
		무선통신운영	
	방송기술	방송제작운영	
		방송시스템운영	
		방송시스템관리	



하나되는 DIVA 함께하는 회원사
[사]대덕 INNOPOLIS 벤처협회

일학습병행 기업 참여신청서(무료)				
기 업 명		사업자등록번호		
담당자 성명				
연 락 처				
이 메 일				
기업 주소				
훈련 직무	본 자료 13-14페이지를 보시고 1개 훈련과정명을 기재 바랍니다.			
방문 컨설팅 희망일시(무료)	년	월	일	시부터 시 사이
내방하여 상담을 희망할 경우 내방 일시 기재 요망	년	월	일	시부터 시 사이 내방하겠음
■ 주소 : 대전 유성구 갑천로 361-17 대덕벤처타워 위스퀘어 2층 209호~212호				

※ 본 신청서를 작성 후 스캔본을 이메일 또는 문자로 접수 부탁드립니다.

※ 문 의 : 대덕이노폴리스벤처협회 대덕특구지원센터 안승주 담당
(이메일. asj@diva.or.kr, HP. 010-9960-4981, Tel. 042-368-9721)

※ 양해 말씀 드립니다. 상담중인 경우 유선 연락이 어렵습니다.
이메일 주시면 확인 후 바로 연락드리겠습니다.

